



Fiche détaillée de la propriété

Maison de plain-pied | Chambre(s): 2 • Salle(s) de bain: 1



3177 RUE DE LA TRÉMIE

LÉVIS (LES CHUTES-DE-LA-CHAUDIÈRE-OUEST), CHAUDIÈRE-APPALACHES, G6J 0N6 | N° 19053494

439 600 \$ + TPS/TVQ

Description

HABITEZ le quartier Beaurivage! Cette maison plain-pied avec garage intégré vous offrira 2 chambres au RDC, de belles grandes aires de vie ouvertes, une superbe cuisine actuelle, une grande salle de bains avec laveuse-sécheuse, bain autoportant & douche céramique. TERRAIN SANS VOISINS ARRIÈRES! Autres modèles et plans disponibles, modifications sans frais.

Caractéristiques de la propriété

Zonage

Résidentiel

Dimensions

Superficie habitable: 1596 pc

Superficie du bâtiment: 1596 pc

Dimensions du bâtiment: 38 pi x 42 pi

Superficie du terrain: 5463,93 pc



Christine Brousseau

Courtier immobilier résidentiel et commercial

Via Capitale Sélect

Agence immobilière

Bur. : 418 627-3333

Cell.: 418 261-2680



3177 RUE DE LA TRÉMIE

LÉVIS (LES CHUTES-DE-LA-CHAUDIÈRE-OUEST), CHAUDIÈRE-APPALACHES, G6J 0N6 | N° 19053494

Bâtiment et intérieur de la propriété

Armoires

Mélamine, Stratifié

Mode de chauffage

Plinthes électriques

Énergie pour le chauffage

Électricité

Équipement disponible

Échangeur d'air

Fenêtres

PVC

Salle de bains/salle d'eau

Bain autoportant, Douche indépendante

Sous-sol

Prévision plomberie future salle bains, Non aménagé

Type de fenêtre

Manivelle

Toiture

Bardeaux d'asphalte

Terrain et extérieur de la propriété

Allée

Pierres concassées

Approvisionnement en eau

Municipalité

Fondation

Béton coulé

Garage

Intégré

Revêtements

canexel, Pierre

Stationnement (total)

Extérieur (2), Au garage (1)

Système d'égoûts

Municipal

Topographie

Plat

Inclusion

Selon le devis Distinction, informez-vous ;).

Exclusion

Selon le devis Distinction, informez-vous ;).

Plan éloigné



Christine Brousseau

Courtier immobilier résidentiel et commercial

Via Capitale Sélect

Agence immobilière

Bur. : 418 627-3333

Cell.: 418 261-2680



3177 RUE DE LA TRÉMIE

LÉVIS (LES CHUTES-DE-LA-CHAUDIÈRE-OUEST), CHAUDIÈRE-APPALACHES, G6J 0N6 | N° 19053494

Détails des pièces

Pièce	Niveau	Dimension	Couvre-sol
Hall d'entrée/Vestibule	Rez-de-chaussée	8' x 6' pi	Céramique
Cuisine	Rez-de-chaussée	13'6" x 13'1" pi	Céramique
Salle à manger	Rez-de-chaussée	11'8" x 14'6" pi	Plancher flottant
Salon	Rez-de-chaussée	12' x 13' pi	Plancher flottant
Chambre à coucher principale	Rez-de-chaussée	13' x 13' pi	Plancher flottant
Salle de bains	Rez-de-chaussée	15'9" x 8'6" pi	Céramique
Chambre à coucher	Rez-de-chaussée	12' x 12' pi	Plancher flottant



Christine Brousseau

Courtier immobilier résidentiel et commercial

Via Capitale Sélect

Agence immobilière

Bur. : 418 627-3333

Cell.: 418 261-2680



3177 RUE DE LA TRÉMIE

LÉVIS (LES CHUTES-DE-LA-CHAUDIÈRE-OUEST), CHAUDIÈRE-APPALACHES, G6J 0N6 | N° 19053494

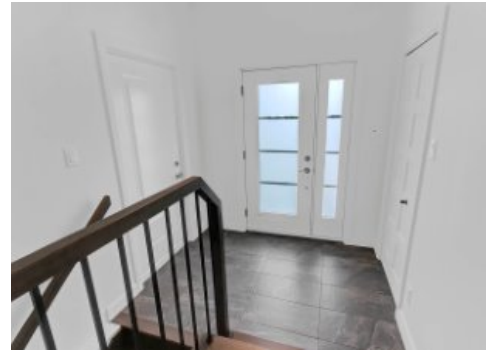
Photos de la propriété



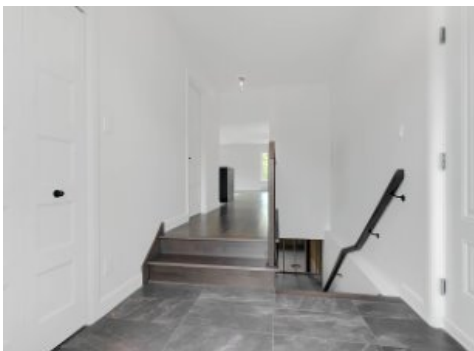
Façade



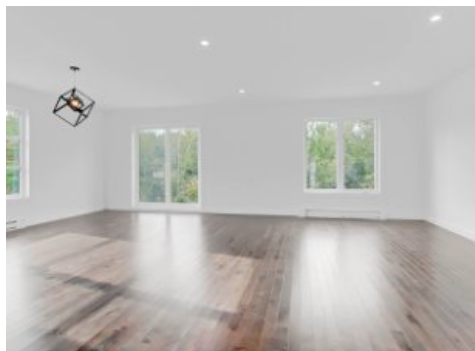
Façade



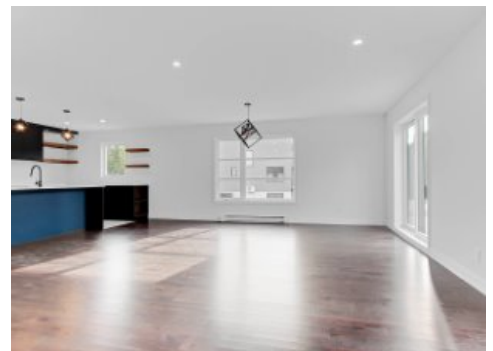
Hall d'entrée/Vestibule



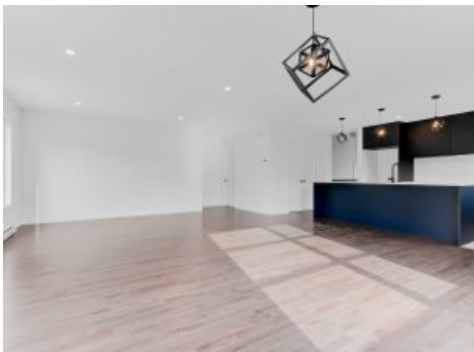
Hall d'entrée/Vestibule



Salon



Salon



Salle à manger



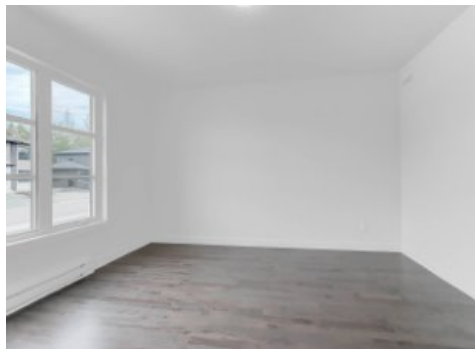
Salle à manger



Cuisine



Cuisine



Chambre à coucher principale



Salle de bains



Christine Brousseau

Courtier immobilier résidentiel et commercial

Via Capitale Sélect

Agence immobilière

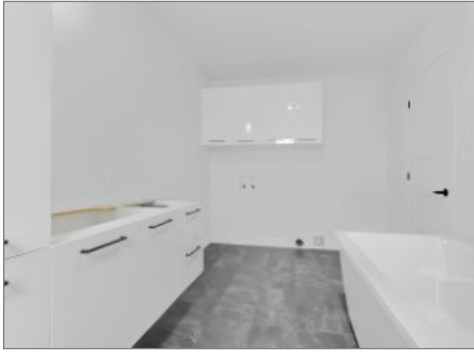
Bur. : 418 627-3333

Cell.: 418 261-2680



3177 RUE DE LA TRÉMIE

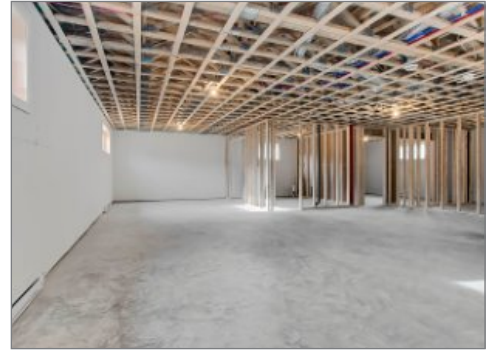
LÉVIS (LES CHUTES-DE-LA-CHAUDIÈRE-OUEST), CHAUDIÈRE-APPALACHES, G6J 0N6 | N° 19053494



Salle de bains



Chambre à coucher



Sous-sol



Sous-sol



Garage



Christine Brousseau

Courtier immobilier résidentiel et commercial

Via Capitale Sélect

Agence immobilière

Bur. : 418 627-3333

Cell.: 418 261-2680