



Fiche détaillée de la propriété

Bâtisse commerciale/Bureau | Superficie du terrain: 1202,2 m² • Dimensions du bâtiment: 10,17 m x 15,19 m



620 RUE PRINCIPALE

SAINT-CAMILLE-DE-LELLIS, CHAUDIÈRE-APPALACHES, G0R 2S0 | N° 18536989

179 000 \$ + TPS/TVQ

Description

Bâtisse commerciale qui peut facilement s'adapter à vos projets professionnels. Immense, avec ces deux bureaux fermés, plus de 4 espaces closing, salle de conférence, salle à dîner et plus encore... Situé en plein cœur du village à un coin de rue stratégique, comprenant des places de stationnements pour plusieurs véhicules. Arrêtez vos recherches, cet emplacement est pour vous et votre équipe.

Addenda

Tous les frais: électricité, chauffage, mazout sont à la charge du locataire.

-Le rez-de-chaussée comprend deux bureaux fermés et quelques cubicule ouvert.

- Le sous-sol comprend une immense salle de conférence, un grands espace cuisine pour recevoir plusieurs employés en même temps, deux salle d'eau, une salle mécanique (balayeuse centrale réservoir à eau chaude et fournaise) et un espaces mécanique pour la section l'informatique.

Modification au bail: À partir du 12 décembre 2022, revenus de 10 250\$/an jusqu'au 12 décembre 2024.

Caractéristiques de la propriété

Évaluation et taxes

Bâtiment: 145 400 \$

Terrain: 9 900 \$

Total: 155 300 \$

Taxes municipales: 2 200,00 \$

Taxes scolaires: 138,00 \$

Total: 2 338,00 \$

Zonage

Commercial

Année de construction

1969

Dimensions

Superficie habitable: 113 m²

Superficie du bâtiment: 93 m²

Dimensions du bâtiment: 10,17 m x 15,19 m

Superficie du terrain: 1202,2 m²

Dimensions du terrain: 36,13 m x 43,31 m



Isabelle Chabot

Courtier immobilier résidentiel et commercial
agréé DA

Via Capitale Élite

Agence immobilière
Bur. : 418 661-8000
Cell.: 450 297-0025



Louis Eric Emond

Courtier immobilier résidentiel

Via Capitale Élite

Agence immobilière
Bur. : 418 661-8000
Cell.: 418 580-8334



620 RUE PRINCIPALE

SAINT-CAMILLE-DE-LELLIS, CHAUDIÈRE-APPALACHES, G0R 2S0 | N° 18536989

Bâtiment et intérieur de la propriété

Mode de chauffage

Air soufflé, Plinthes à convection, Plinthes électriques

Énergie pour le chauffage

Électricité, Mazout

Équipement disponible

Climatiseur central

Sous-sol

6 pieds et plus, Totalement aménagé

Toiture

Bardeaux d'asphalte

Terrain et extérieur de la propriété

Allée

Asphalte

Approvisionnement en eau

Municipalité

Fondation

Béton coulé

Revêtements

Granulat (agrégat), Brique

Système d'égoûts

Municipal

Inclusion

Tous meubles meublant(bureautique), cuisinière,frigo, air climatisé central, fournaise centrale à l'huile. Balayeuse centrale, 3 coffres de sécurité.

Exclusion

Tous les effets personnels du locataire.

Plan éloigné



Isabelle Chabot

Courtier immobilier résidentiel et commercial
agrégé DA

Via Capitale Élite

Agence immobilière
Bur. : 418 661-8000
Cell.: 450 297-0025



Louis Eric Emond

Courtier immobilier résidentiel

Via Capitale Élite

Agence immobilière
Bur. : 418 661-8000
Cell.: 418 580-8334



620 RUE PRINCIPALE

SAINT-CAMILLE-DE-LELLIS, CHAUDIÈRE-APPALACHES, G0R 2S0 | N° 18536989

Photos de la propriété



Façade



Façade



Vue d'ensemble



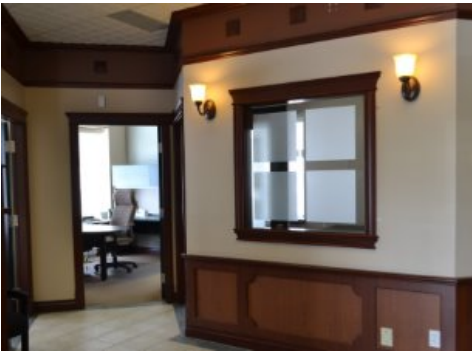
Stationnement



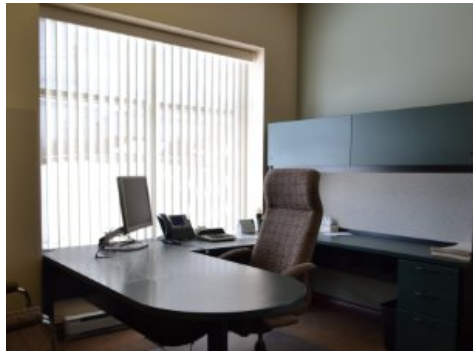
Intérieur



Vue d'ensemble



Bureau



Bureau



Intérieur



Intérieur



Intérieur



Face arrière



Isabelle Chabot

Courtier immobilier résidentiel et commercial
agrégé DA

Via Capitale Élite

Agence immobilière
Bur. : 418 661-8000
Cell. : 450 297-0025



Louis Eric Emond

Courtier immobilier résidentiel

Via Capitale Élite

Agence immobilière
Bur. : 418 661-8000
Cell. : 418 580-8334



620 RUE PRINCIPALE

SAINT-CAMILLE-DE-LELLIS, CHAUDIÈRE-APPALACHES, G0R 2S0 | N° 18536989



Cuisine



Salle de conférence



Salle de conférence



Façade



Façade



Extérieur



Isabelle Chabot

Courtier immobilier résidentiel et commercial
agréé DA

Via Capitale Élite

Agence immobilière
Bur. : 418 661-8000
Cell.: 450 297-0025



Louis Eric Emond

Courtier immobilier résidentiel

Via Capitale Élite

Agence immobilière
Bur. : 418 661-8000
Cell.: 418 580-8334