



# Fiche détaillée de la propriété

Maison mobile | Chambre(s): 2 • Salle(s) de bain: 1



**1017 10E RUE**

CHIBOUGAMAU, NORD-DU-QUÉBEC, G8P 1X4 | N° 18091345

**89 999 \$**

## Description

Pour connaître les détails de la propriété, SVP contacter le courtier du vendeur.

\*Vendu sans garantie légale de qualité, aux risques et périls des acheteurs.

## Caractéristiques de la propriété

### Évaluation et taxes

Bâtiment: 70 700 \$

Terrain: 6 300 \$

**Total: 77 000 \$**

Taxes municipales: 1 535,00 \$

Taxes scolaires: 54,00 \$

**Total: 1 589,00 \$**

### Zonage

Résidentiel

### Année de construction

1975

### Dimensions

Dimensions du bâtiment: 4,23 m x 14,49 m

Superficie du terrain: 234,1 m<sup>2</sup>

Dimensions du terrain: 12,8 m x 18,29 m



**Gestion Immobilière  
Jean-Jean Blanchette Inc.**

Courtier immobilier résidentiel

Via Capitale Saguenay/Lac St-Jean

Agence immobilière

Bur. : 418 543-5511

Cell.: 418 770-8944



# 1017 10E RUE

CHIBOUGAMAU, NORD-DU-QUÉBEC, G8P 1X4 | N° 18091345

## Bâtiment et intérieur de la propriété

### Armoires

Bois

### Mode de chauffage

Air soufflé

### Fenêtres

Aluminium, PVC

### Type de fenêtre

Coulissante

### Toiture

Bardeaux d'asphalte

## Terrain et extérieur de la propriété

### Allée

Béton

### Approvisionnement en eau

Municipalité

### Fondation

Pilotis

### Garage

Détaché

### Proximité

Cegep, Garderie/CPE, Golf, Hôpital, Parc-  
espace vert, Piste cyclable, École primaire, Ski  
alpin, École secondaire, Ski de fond

### Revêtements

Aluminium

### Stationnement (total)

Extérieur (1), Au garage (1)

### Système d'égoûts

Municipal

### Topographie

Plat

### Vue

Sur la ville

## Inclusion

Rideaux, luminaires, lave-vaisselle (coule un peu).

## Exclusion

Aucune

## Plan éloigné



### Gestion Immobilière Jean-Jean Blanchette Inc.

Courtier immobilier résidentiel

Via Capitale Saguenay/Lac St-Jean

Agence immobilière

Bur. : 418 543-5511

Cell.: 418 770-8944



# 1017 10E RUE

CHIBOUGAMAU, NORD-DU-QUÉBEC, G8P 1X4 | N° 18091345

## Détails des pièces

Pièce	Niveau	Dimension	Couvre-sol
Salon	Rez-de-chaussée	11'10" x 13'3" pi	Couvre-sol souple
Cuisine	Rez-de-chaussée	11'11" x 13'4" pi	Couvre-sol souple
Salle de bains	Rez-de-chaussée	7'2" x 10'3" pi	Couvre-sol souple
Chambre à coucher	Rez-de-chaussée	5'8" x 10'3" pi	Couvre-sol souple
Chambre à coucher	Rez-de-chaussée	9'7" x 13'5" pi	Couvre-sol souple

## Frais et dépenses

Coût d'énergie

188 \$ / mois



### Gestion Immobilière Jean-Jean Blanchette Inc.

Courtier immobilier résidentiel

Via Capitale Saguenay/Lac St-Jean

Agence immobilière  
Bur. : 418 543-5511  
Cell.: 418 770-8944



# 1017 10E RUE

CHIBOUGAMAU, NORD-DU-QUÉBEC, G8P 1X4 | N° 18091345

## Photos de la propriété



Façade



Extérieur



Plan (croquis)

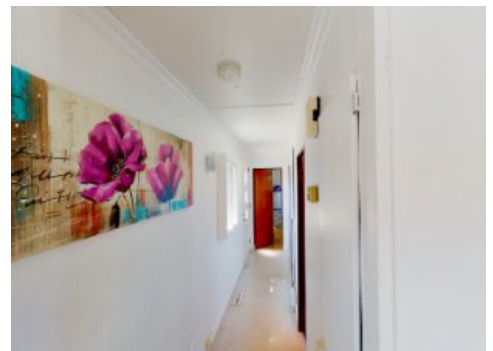
Matterport



Extérieur



Garage



Corridor



Salon



Salle de bains



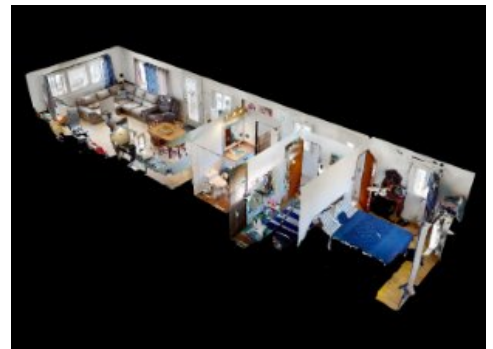
Chambre à coucher



Chambre à coucher



Cuisine



Plan (croquis)



### Gestion Immobilière Jean-Jean Blanchette Inc.

Courtier immobilier résidentiel

Via Capitale Saguenay/Lac St-Jean

Agence immobilière

Bur. : 418 543-5511

Cell.: 418 770-8944