



# Fiche détaillée de la propriété

Bâtisse et vente d'entreprise |



**467 ROUTE 132**

CHANDLER, GASPÉSIE/ILES-DE-LA-MADELEINE, G0C 2A0 | N° 17871962

**250 000 \$ + TPS/TVQ**

## Description

Pour connaître les détails de la propriété, SVP contacter le courtier du vendeur.

## Caractéristiques de la propriété

### Évaluation et taxes

Bâtiment: 137 700 \$

Terrain: 26 200 \$

**Total: 163 900 \$**

Taxes municipales: 3 750,00 \$

Taxes scolaires: 135,00 \$

**Total: 3 885,00 \$**

### Année de construction

1984



### André Lambert

Courtier immobilier résidentiel et commercial

Via Capitale Horizon

Agence immobilière

Bur. : 418 724-4116

Cell.: 418 689-0701



# 467 ROUTE 132

CHANDLER, GASPÉSIE/ILES-DE-LA-MADELEINE, G0C 2A0 | N° 17871962

## Bâtiment et intérieur de la propriété

### Mode de chauffage

Plinthes électriques

### Énergie pour le chauffage

Électricité

### Fenêtres

PVC

### Toiture

Tôle

## Terrain et extérieur de la propriété

### Approvisionnement en eau

Municipalité

### Fondation

Béton coulé

### Revêtements

Aluminium, Vinyle

### Stationnement (total)

Extérieur (15)

### Système d'égoûts

Municipal

## Inclusion

Aucune

## Exclusion

Aucune

## Plan éloigné



### André Lambert

Courtier immobilier résidentiel et commercial

Via Capitale Horizon

Agence immobilière

Bur. : 418 724-4116

Cell.: 418 689-0701





## 467 ROUTE 132

CHANDLER, GASPÉSIE/ILES-DE-LA-MADELEINE, G0C 2A0 | N° 17871962

### Photos de la propriété



Intérieur



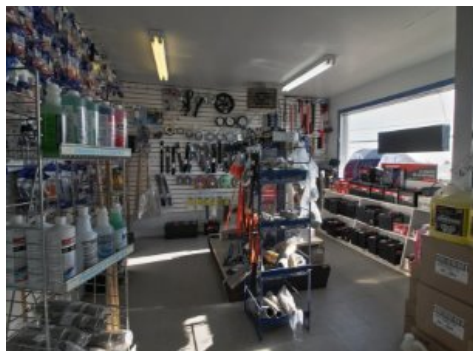
Intérieur



Intérieur



Intérieur



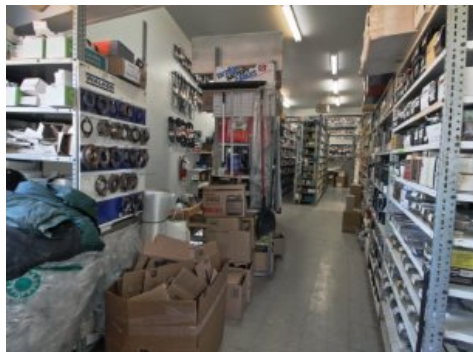
Intérieur



Intérieur



Intérieur



Intérieur



Intérieur



Intérieur



### André Lambert

Courtier immobilier résidentiel et commercial

Via Capitale Horizon

Agence immobilière

Bur. : 418 724-4116

Cell.: 418 689-0701