



Fiche détaillée de la propriété

Appartement / Condo | Chambre(s): 2 • Salle(s) de bain: 1



63 RUE LAMONTAGNE, APP. 6

SAINT-APOLLINAIRE, CHAUDIÈRE-APPALACHES, G0S 2E0 | N° 17755231

189 900 \$

Description

15 minutes des Ponts. Magnifique condo situé au 3e et dernier étage, 2 stationnements. 2 chambres. Cuisine moderne avec armoires jusqu'au plafond et îlot. Grandes pièces bien divisées et ensolleillées. Adoussisseur d'eau. Climatiseur mural, rangement extérieur et balco 8x12. C'est votre chance de vous loger à peu de frais ou d'investir pour le louer.

Addenda

Le condo est présentement en location à 930\$ par mois .
Photos à titre indicatif.

Caractéristiques de la propriété

Évaluation et taxes

Bâtiment: 119 000 \$

Terrain: 22 000 \$

Total: 141 000 \$

Taxes municipales: 1 373,00 \$

Taxes scolaires: 126,00 \$

Total: 1 499,00 \$

Année de construction

2014

Dimensions

Superficie habitable: 1034,4 pc

Dimensions du bâtiment: 25 pi x 50 pi



Daniel Simoneau

Courtier immobilier résidentiel et commercial

Via Capitale Élite

Agence immobilière

Bur. : 418 653-1236

Cell.: 418 575-4875



63 RUE LAMONTAGNE, APP. 6

SAINT-APOLLINAIRE, CHAUDIÈRE-APPALACHES, G0S 2E0 | N° 17755231

Bâtiment et intérieur de la propriété

Armoires

Mélamine

Équipement disponible

Adoucisseur d'eau, Climatiseur mural, Échangeur d'air

Type de fenêtre

Manivelle

Mode de chauffage

Plinthes électriques

Fenêtres

PVC

Toiture

Bardeaux d'asphalte

Énergie pour le chauffage

Électricité

Salle de bains/salle d'eau

Douche indépendante

Terrain et extérieur de la propriété

Approvisionnement en eau

Municipalité

Stationnement (total)

Extérieur (2)

Topographie

Plat

Proximité

Autoroute/Voie rapide, Cegep, Garderie/CPE, Golf, École primaire, École secondaire, Ski de fond

Système d'égoûts

Municipal

Revêtements

Fibrociment

Aménagement du terrain

Paysager

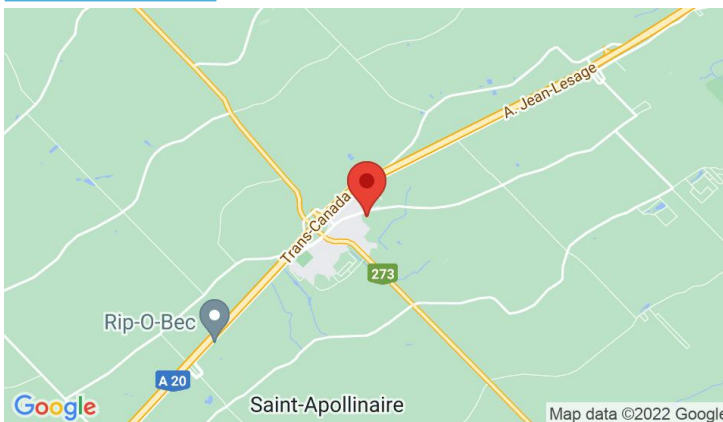
Inclusion

Lustres, stores, lave-vaisselle, échangeur d'air, 2 stationnements ext., 1 rangement ext. et adoucisseur d'eau non connecté.

Exclusion

Effets personnels des locataires.

Plan éloigné



Daniel Simoneau

Courtier immobilier résidentiel et commercial

Via Capitale Élite

Agence immobilière

Bur. : 418 653-1236

Cell.: 418 575-4875



63 RUE LAMONTAGNE, APP. 6

SAINT-APOLLINAIRE, CHAUDIÈRE-APPALACHES, G0S 2E0 | N° 17755231

Détails des pièces

Pièce	Niveau	Dimension	Couvre-sol
Hall d'entrée/Vestibule	3	5'5" x 5'1" pi	Céramique
Cuisine	3	10'5" x 10'2" pi	Céramique
Salle à manger	3	10'2" x 8'9" pi	Plancher flottant
Salon	3	14' x 13' pi	Plancher flottant
Salle de bains	3	9'9" x 8'11" pi	Céramique
Salle de lavage	3	8'1" x 4'11" pi	Céramique
Chambre à coucher principale	3	9'11" x 12'11" pi	Plancher flottant
Chambre à coucher	3	12'4" x 10' pi	Plancher flottant
Rangement	3	5'4" x 3'11" pi	Céramique

Frais et dépenses

Frais de copropriété

110 \$ / mois



Daniel Simoneau

Courtier immobilier résidentiel et commercial

Via Capitale Élite

Agence immobilière

Bur. : 418 653-1236

Cell.: 418 575-4875



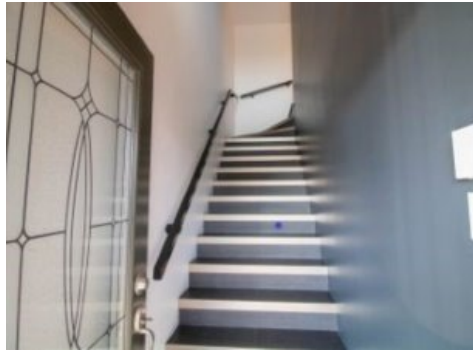
63 RUE LAMONTAGNE, APP. 6

SAINT-APOLLINAIRE, CHAUDIÈRE-APPALACHES, G0S 2E0 | N° 17755231

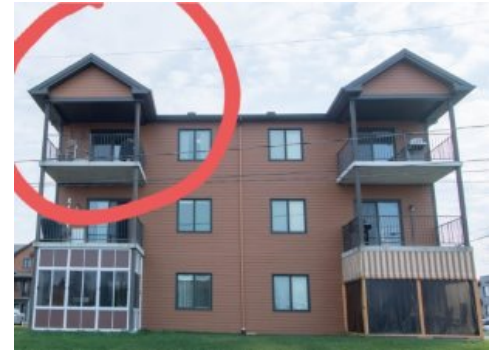
Photos de la propriété



Façade



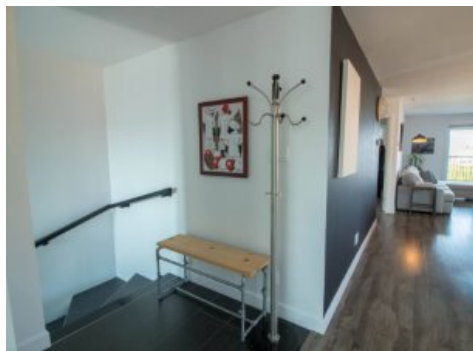
Hall d'entrée/Vestibule



Face arrière



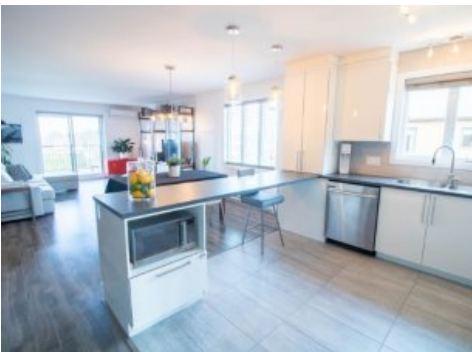
Balcon



Hall d'entrée/Vestibule



Cuisine



Cuisine



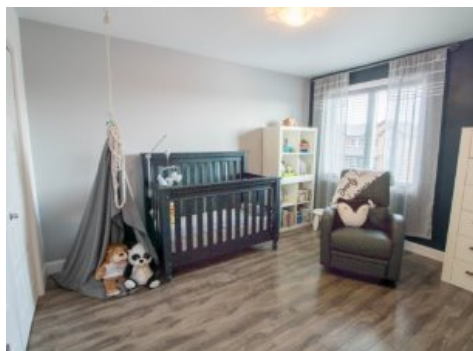
Salon



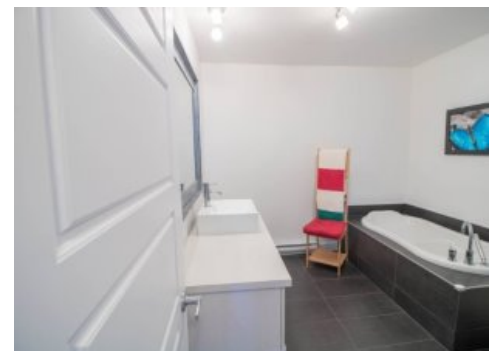
Salon



Chambre à coucher principale



Chambre à coucher



Salle de bains



Daniel Simoneau

Courtier immobilier résidentiel et commercial

Via Capitale Élite

Agence immobilière

Bur. : 418 653-1236

Cell.: 418 575-4875



63 RUE LAMONTAGNE, APP. 6

SAINT-APOLLINAIRE, CHAUDIÈRE-APPALACHES, G0S 2E0 | N° 17755231



Salle de lavage



Remise



Daniel Simoneau

Courtier immobilier résidentiel et commercial

Via Capitale Élite

Agence immobilière

Bur. : 418 653-1236

Cell.: 418 575-4875