



# Fiche détaillée de la propriété

Appartement / Condo | Chambre(s): 3 • Salle(s) de bain: 2



**2155 AV. MALHIOT, APP. 205**

SAINT-HYACINTHE, MONTÉRÉGIE, J2S 0M4 | N° 17712337

**1 960 \$/mois**

## Description

Dans l'un des plus beaux quartiers de Saint-Hyacinthe, Aera Sacré-Coeur vous propose des condos locatifs neufs, clés en main et aux goûts du jour. La multitude de commerces de proximité et l'accès rapide aux différents axes routiers simplifieront vos déplacements et votre quotidien. Riche en verdure, le bien-être est au rendez-vous.

## Addenda

## Caractéristiques de la propriété

### Zonage

Résidentiel

### Année de construction

2021

### Dimensions

Superficie habitable: 1418 pc



### Vanessa Vincent

Courtier immobilier résidentiel et commercial

Via Capitale Platine

Agence immobilière

Bur. : 450 768-2566

Cell.: 450 701-3026



### Odile Alain

Courtier immobilier résidentiel

Via Capitale Platine

Agence immobilière

Bur. : 450 768-2566

Cell.: 514 999-8993



### Vincent Lainesse Courtier Immobilier Inc.

Courtier immobilier résidentiel et commercial

Via Capitale Platine

Agence immobilière

Bur. : 450 768-2566



### Pascal Milotte Courtier Immobilier Inc.

Courtier immobilier résidentiel et commercial agréé DA

Via Capitale Platine

Agence immobilière

Bur. : 450 768-2566



## 2155 AV. MALHIOT, APP. 205

SAINT-HYACINTHE, MONTÉRÉGIE, J2S 0M4 | N° 17712337

\*Voir les 3 configurations de logements 5 1/2 différentes. À partir de 1960\$/mois.

Avec ascenseur et garage souterrain.

Eau chaude incluse, internet wi-fi inclus, 1 espace de stationnement au garage inclus dans le prix du loyer.

Hall d'entrée contemporain  
Terrasse commune aménagée avec foyer au gaz  
Aménagement paysager soigné  
Plafond de 9 pieds  
Armoire de cuisine et salle de bain en polymère  
Dossieret de cuisine en céramique  
Comptoir de quartz à la cuisine  
Îlot de cuisine avec espace lunch  
2 salles de bain  
Bain et douche séparés  
Douche de verre et céramique  
Unité disponible avec walk-in  
Luminaire inclus  
Échangeur d'air  
Thermopompe (chauffage et climatisation)  
Addenda  
2021-03-18 à 16h00 No Centris 21349966 - Page 2 de 4  
Système de gicleur sur tous les étages  
Système de caméra de sécurité  
Accès par système d'interphone relié à votre ligne téléphonique  
Stationnement intérieur  
Stationnement extérieur  
Bornes électriques  
Espace de rangement au garage  
Système de conciergerie via application  
Balcon (7 x 13), garde-corps translucides  
Porte-patio triple  
Fenestration à battant hybride PVC et aluminium  
Acoustique optimisée (béton entre chaque étage)



### Vanessa Vincent

Courtier immobilier résidentiel et commercial

Via Capitale Platine

Agence immobilière  
Bur. : 450 768-2566  
Cell.: 450 701-3026



### Odile Alain

Courtier immobilier résidentiel

Via Capitale Platine

Agence immobilière  
Bur. : 450 768-2566  
Cell.: 514 999-8993



### Vincent Lainesse Courtier Immobilier Inc.

Courtier immobilier résidentiel et commercial

Via Capitale Platine

Agence immobilière  
Bur. : 450 768-2566



### Pascal Milotte Courtier Immobilier Inc.

Courtier immobilier résidentiel et commercial agréé DA

Via Capitale Platine

Agence immobilière  
Bur. : 450 768-2566



# 2155 AV. MALHIOT, APP. 205

SAINT-HYACINTHE, MONTÉRÉGIE, J2S 0M4 | N° 17712337

## Bâtiment et intérieur de la propriété

### Armoires

Polymère

### Fenêtres

Hybride PCV-Aluminium

### Énergie pour le chauffage

Électricité

### Salle de bains/salle d'eau

Douche indépendante

### Équipement disponible

Borne de recharge - niveau 2, Échangeur d'air, Interphone, Système d'alarme, Thermopompe murale

## Terrain et extérieur de la propriété

### Facilité d'accès

Adapté pour personne à mobilité réduite, Ascenseur

### Stationnement (total)

Au garage (1)

### Services disponibles

Détecteur d'incendie

### Aménagement du terrain

Paysager

### Proximité

Autoroute/Voie rapide, Cegep, Garderie/CPE, Golf, Hôpital, Parc-espace vert, Piste cyclable, École primaire, École secondaire, Transport en commun

## Inclusion

Un espace de stationnement intérieur, Eau chaude, Internet Wi-fi (Bell), Échangeur d'air.

## Exclusion

Espace de stationnement intérieur supplémentaire: 80.00\$/mois, Espace de stationnement extérieur: 50.00\$/mois, Casier de rangement intérieur (au garage): 20.00\$/mois.

## Plan éloigné



### Vanessa Vincent

Courtier immobilier résidentiel et commercial

Via Capitale Platine

Agence immobilière  
Bur. : 450 768-2566  
Cell.: 450 701-3026



### Odile Alain

Courtier immobilier résidentiel

Via Capitale Platine

Agence immobilière  
Bur. : 450 768-2566  
Cell.: 514 999-8993

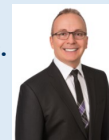


### Vincent Lainesse Courtier Immobilier Inc.

Courtier immobilier résidentiel et commercial

Via Capitale Platine

Agence immobilière  
Bur. : 450 768-2566



### Pascal Milotte Courtier Immobilier Inc.

Courtier immobilier résidentiel et commercial agréé DA

Via Capitale Platine

Agence immobilière  
Bur. : 450 768-2566



# 2155 AV. MALHIOT, APP. 205

SAINT-HYACINTHE, MONTÉRÉGIE, J2S 0M4 | N° 17712337

## Détails des pièces

Pièce	Niveau	Dimension	Couvre-sol
Autre Description: Comptoir en quartz	2	17'6" x 28'7" pi	Plancher flottant
Salle de bains Description: Avec douche, Lav./séch.	2	7'8" x 11'8" pi	Autre
Chambre à coucher	2	14'11" x 11'8" pi	Plancher flottant
Chambre à coucher	2	13' x 11'8" pi	Plancher flottant
Salle de bains Description: Avec bain	2	11'8" x 6' pi	Plancher flottant
Chambre à coucher	2	10'6" x 12'6" pi	



### Vanessa Vincent

Courtier immobilier résidentiel et commercial

Via Capitale Platine

Agence immobilière

Bur. : 450 768-2566

Cell.: 450 701-3026



### Odile Alain

Courtier immobilier résidentiel

Via Capitale Platine

Agence immobilière

Bur. : 450 768-2566

Cell.: 514 999-8993



### Vincent Lainesse Courtier Immobilier Inc.

Courtier immobilier résidentiel et commercial

Via Capitale Platine

Agence immobilière

Bur. : 450 768-2566



### Pascal Milotte Courtier Immobilier Inc.

Courtier immobilier résidentiel et commercial agréé DA

Via Capitale Platine

Agence immobilière

Bur. : 450 768-2566



# 2155 AV. MALHIOT, APP. 205

SAINT-HYACINTHE, MONTRÉGIE, J2S 0M4 | N° 17712337

## Photos de la propriété



Vue d'ensemble



Vue d'ensemble



Cuisine



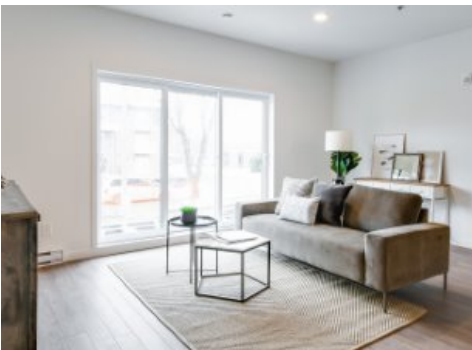
Salle à manger



Vue d'ensemble



Salon



Salon



Salle de bains



Salle de bains



Chambre à coucher



Chambre à coucher principale



Salle de bains



**Vanessa Vincent**  
Courtier immobilier résidentiel et commercial  
**Via Capitale Platine**  
Agence immobilière  
Bur. : 450 768-2566  
Cell.: 450 701-3026



**Odile Alain**  
Courtier immobilier résidentiel  
**Via Capitale Platine**  
Agence immobilière  
Bur. : 450 768-2566  
Cell.: 514 999-8993



**Vincent Lainesse**  
**Courtier Immobilier Inc.**  
Courtier immobilier résidentiel et commercial  
**Via Capitale Platine**  
Agence immobilière  
Bur. : 450 768-2566

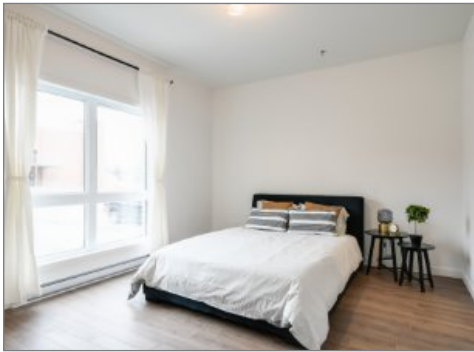


**Pascal Milotte**  
**Courtier Immobilier Inc.**  
Courtier immobilier résidentiel et commercial agréé DA  
**Via Capitale Platine**  
Agence immobilière  
Bur. : 450 768-2566



# 2155 AV. MALHIOT, APP. 205

SAINT-HYACINTHE, MONTRÉGIE, J2S 0M4 | N° 17712337



Chambre à coucher



Chambre à coucher



Garage



Plan (croquis)



Plan (croquis)



Plan (croquis)



### Vanessa Vincent

Courtier immobilier résidentiel et commercial

Via Capitale Platine

Agence immobilière  
Bur. : 450 768-2566  
Cell.: 450 701-3026



### Odile Alain

Courtier immobilier résidentiel

Via Capitale Platine

Agence immobilière  
Bur. : 450 768-2566  
Cell.: 514 999-8993



### Vincent Lainesse Courtier Immobilier Inc.

Courtier immobilier résidentiel et commercial

Via Capitale Platine

Agence immobilière  
Bur. : 450 768-2566



### Pascal Milotte Courtier Immobilier Inc.

Courtier immobilier résidentiel et commercial agréé DA

Via Capitale Platine

Agence immobilière  
Bur. : 450 768-2566