



Fiche détaillée de la propriété

Maison à étages | Chambre(s): 3 • Salle(s) de bain: 2 • Salle(s) d'eau: 1



324 RG DES VINGT

SAINT-BASILE-LE-GRAND, MONTÉRÉGIE, J3N 1M2 | N° 17681876

566 000 \$ + TPS/TVQ

Description

Nouveau projet de maison de ville situé à Saint-Basile-le-Grand. Déployé en ensemble de 6 à 11 habitations, les 42 maisons nature élégantes et contemporaines sont situées dans un quartier paisible. Situé à pied du train de banlieue, des services et du parc national du Mont Saint-Bruno. Dernière phase du projet. Situé en face d'un boisé.

Addenda

Caractéristiques de la propriété

Zonage

Résidentiel

Dimensions

Superficie habitable: 1595 pc

Dimensions du bâtiment: 19 pi x 46 pi



Giovanni Marte Inc.

Société par actions d'un courtier immobilier résidentiel et commercial

Via Capitale Platine

Agence immobilière

Bur. : 450 467-1211

Cell.: 514 346-5688



Daniel Messier Courtier Inc.

Société par actions d'un courtier immobilier résidentiel

Via Capitale Platine

Agence immobilière

Bur. : 450 467-1211

Cell.: 514 967-2395



324 RG DES VINGT

SAINT-BASILE-LE-GRAND, MONTÉRÉGIE, J3N 1M2 | N° 17681876

Vous y profiterez d'une situation géographique privilégiée, face au Mont Saint-Bruno et à proximité d'un parc avec jeux pour enfants, de tous les services et d'une foule d'activités de plein air.

- À 5 minutes de marche de la gare du train de banlieue et des circuits d'autobus.
- À proximité des grands axes routiers.
- À quelques pas des sentiers pédestres du parc du Mont Saint-Bruno.
- Centre de ski, golf et pistes cyclables dans un rayon de 5 kilomètres.

Vous tomberez sous le charme des maisons nature de Lumicité sur la montagne. Espace de vie chaleureux, luminosité abondante et aménagement extérieur accueillant.

De configuration variable (de deux à trois chambres) et brillamment pensées, elles possèdent toutes un garage, un rangement sous le garage, un espace de stationnement extérieur asphalté et une terrasse privée.

Un grand soin a été apporté à l'aménagement et au design intérieur. Planchers de bois sur les deux étages, matériaux haut de gamme, comptoirs de cuisine et salle d'eau en quartz, plafonds de 9 pieds au RDC, système central à air soufflé et climatiseur central leurs confèrent confort et modernité.

Il est possible d'aménager le sous-sol pour ajouter une salle familiale, une chambre et une salle de bain à votre milieu de vie.

À noter que les photos sont à titre indicatif.

Vidéo disponible sur l'icone de la caméra en bas à droite des photos.

Modèle C



Giovanni Marte Inc.

Société par actions d'un courtier immobilier
résidentiel et commercial

Via Capitale Platine

Agence immobilière
Bur. : 450 467-1211
Cell.: 514 346-5688



Daniel Messier Courtier Inc.

Société par actions d'un courtier immobilier
résidentiel

Via Capitale Platine

Agence immobilière
Bur. : 450 467-1211
Cell.: 514 967-2395



324 RG DES VINGT

SAINT-BASILE-LE-GRAND, MONTÉRÉGIE, J3N 1M2 | N° 17681876

Bâtiment et intérieur de la propriété

Armoires

Mélamine

Équipement disponible

Climatiseur central, Échangeur d'air

Sous-sol

6 pieds et plus, Non aménagé

Mode de chauffage

Air soufflé

Fenêtres

Aluminium, PVC

Type de fenêtre

Manivelle

Énergie pour le chauffage

Électricité

Salle de bains/salle d'eau

Attenante à la chambre principale, Douche indépendante

Toiture

Membrane élastomère

Terrain et extérieur de la propriété

Allée

Asphalte

Garage

Chauffé, Intégré, Simple largeur

Stationnement (total)

Extérieur (1), Au garage (1)

Topographie

Plat

Approvisionnement en eau

Municipalité

Proximité

commerces et le Mont-Saint-Bruno, Autoroute/Voie rapide, Garderie/CPE, Golf, Parc-espace vert, Piste cyclable, École primaire, Ski alpin, École secondaire, Ski de fond, Transport en commun

Système d'égoûts

Municipal

Fondation

Béton coulé

Revêtements

fibrociment, Brique

Aménagement du terrain

Terrain/cour bordé de haies, Paysager

Inclusion

Aucune

Exclusion

Aucune

Plan éloigné



Giovanni Marte Inc.

Société par actions d'un courtier immobilier résidentiel et commercial

Via Capitale Platine

Agence immobilière
Bur. : 450 467-1211
Cell.: 514 346-5688



Daniel Messier Courtier Inc.

Société par actions d'un courtier immobilier résidentiel

Via Capitale Platine

Agence immobilière
Bur. : 450 467-1211
Cell.: 514 967-2395



324 RG DES VINGT

SAINT-BASILE-LE-GRAND, MONTÉRÉGIE, J3N 1M2 | N° 17681876

Détails des pièces

Pièce	Niveau	Dimension	Couvre-sol
Cuisine Description: comptoir quartz	Rez-de-chaussée	11'3" x 8'7" pi	Céramique
Salle à manger	Rez-de-chaussée	15'10" x 9'6" pi	Bois
Salon	Rez-de-chaussée	15'10" x 9'6" pi	Bois
Salle d'eau	Rez-de-chaussée	6'4" x 3'0" pi	Céramique
Chambre à coucher principale	2	15'9" x 13'0" pi	Bois
Chambre à coucher	2	12'0" x 8'10" pi	Bois
Chambre à coucher	2	10'5" x 8'10" pi	Bois
Salle de bains Description: attenante à la capc.	2	10'6" x 8'4" pi	Céramique
Salle de bains	2	9'8" x 5'1" pi	Céramique
Salle de bains Description: à terminer	Sous-sol	5'1" x 9'3" pi	Béton
Salle familiale Description: à terminer	Sous-sol	17'10" x 15'2" pi	Béton
Chambre à coucher Description: à terminer	Sous-sol	9'6" x 11'3" pi	Béton
Rangement Description: salle mécanique	Sous-sol	20'0" x 10'7" pi	Béton

Frais et dépenses

Frais commun/Loyer de base 1 140 \$ / année



Giovanni Marte Inc.

Société par actions d'un courtier immobilier résidentiel et commercial

Via Capitale Platine

Agence immobilière
Bur. : 450 467-1211
Cell.: 514 346-5688



Daniel Messier Courtier Inc.

Société par actions d'un courtier immobilier résidentiel

Via Capitale Platine

Agence immobilière
Bur. : 450 467-1211
Cell.: 514 967-2395



324 RG DES VINGT

SAINT-BASILE-LE-GRAND, MONTÉRÉGIE, J3N 1M2 | N° 17681876

Photos de la propriété



Chambre à coucher principale



Façade



Autre



Plan (croquis)



Plan (croquis)



Plan (croquis)



Vue d'ensemble



Cuisine



Salon



Salle à manger



Salle à manger



Vue d'ensemble



Giovanni Marte Inc.

Société par actions d'un courtier immobilier
résidentiel et commercial

Via Capitale Platine

Agence immobilière
Bur. : 450 467-1211
Cell.: 514 346-5688



Daniel Messier Courtier Inc.

Société par actions d'un courtier immobilier
résidentiel

Via Capitale Platine

Agence immobilière
Bur. : 450 467-1211
Cell.: 514 967-2395



324 RG DES VINGT

SAINT-BASILE-LE-GRAND, MONTÉRÉGIE, J3N 1M2 | N° 17681876



Cuisine



Cuisine



Escalier



Hall d'entrée/Vestibule



Salle de bains



Salle de bains



Chambre à coucher principale



Rangement



Chambre à coucher



Chambre à coucher



Corridor



Salle de lavage



Giovanni Marte Inc.

Société par actions d'un courtier immobilier résidentiel et commercial

Via Capitale Platine

Agence immobilière
Bur. : 450 467-1211
Cell.: 514 346-5688



Daniel Messier Courtier Inc.

Société par actions d'un courtier immobilier résidentiel

Via Capitale Platine

Agence immobilière
Bur. : 450 467-1211
Cell.: 514 967-2395



324 RG DES VINGT

SAINT-BASILE-LE-GRAND, MONTÉRÉGIE, J3N 1M2 | N° 17681876



Sous-sol



Salle familiale



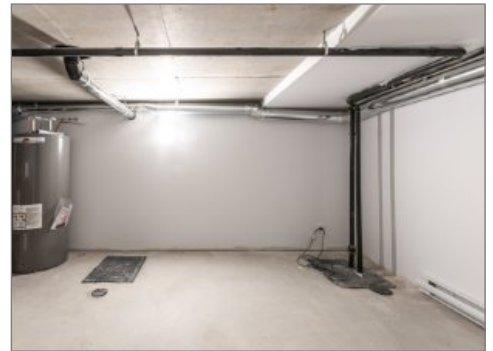
Salle familiale



Chambre à coucher



Salle de bains



Rangement



Cour



Giovanni Marte Inc.

Société par actions d'un courtier immobilier résidentiel et commercial

Via Capitale Platine

Agence immobilière
Bur. : 450 467-1211
Cell.: 514 346-5688



Daniel Messier Courtier Inc.

Société par actions d'un courtier immobilier résidentiel

Via Capitale Platine

Agence immobilière
Bur. : 450 467-1211
Cell.: 514 967-2395