



# Fiche détaillée de la propriété

Duplex | Chambre(s): 2 • Salle(s) de bain: 1



## 193 ROUTE DE L'ÉGLISE

SAINT-NARCISSE-DE-RIMOUSKI, BAS-SAINT-LAURENT, G0K 1S0 | N° 17480683

## 189 000 \$

### Description

Duplex avec garage double isolé, Situé dans une municipalité à +/- 20 minutes au sud de Rimouski, via la route 232. Avec ses lacs, et a proximité des portes de l'enfers, Vous serez ravi a cout sur. Pour propriétaire occupant ou encore investisseur.

†Vendu sans garantie légale de qualité, aux risques et périls des acheteurs.

### Caractéristiques de la propriété

#### Évaluation et taxes

Bâtiment: 181 300 \$

Terrain: 10 500 \$

**Total: 191 800 \$**

Taxes municipales: 3 592,00 \$

Taxes scolaires: 167,00 \$

**Total: 3 759,00 \$**

#### Zonage

Résidentiel

#### Année de construction

1958

#### Dimensions

Superficie habitable: 175,76 m<sup>2</sup>

Superficie du bâtiment: 87,88 m<sup>2</sup>

Dimensions du bâtiment: 10,4 m x 8,45 m

Superficie du terrain: 15333 pc

Dimensions du terrain: 176 pi x 100 pi



#### Joël Soucy

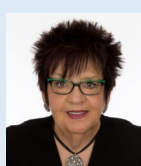
Courtier immobilier résidentiel

Via Capitale Horizon

Agence immobilière

Bur. : 418 724-4116

Cell.: 418 723-7803



#### Françoise Soucy

Courtier immobilier résidentiel et commercial

Via Capitale Horizon

Agence immobilière

Bur. : 418 723-7277

Cell.: 418 723-7277



# 193 ROUTE DE L'ÉGLISE

SAINT-NARCISSE-DE-RIMOUSKI, BAS-SAINT-LAURENT, G0K 1S0 | N° 17480683

## Bâtiment et intérieur de la propriété

### Énergie pour le chauffage

Bi-énergie, Électricité, Mazout

### Toiture

Bardeaux d'asphalte

## Terrain et extérieur de la propriété

### Approvisionnement en eau

Municipalité

### Système d'égoûts

Municipal

## Inclusion

Au 2 ieme: Lustres, Toiles dans le solarium, Toiles dans l'entrée, Lit escamotable sans matelat, Toile dans la porte arrière, AU RDC: Stores dans le solarium, stores de l'entrée, Armoire blanche garde manger dans la cuisine

## Exclusion

Ventilateur dans le salon au 2 ieme et au RDC luminaire de la cuisine et au dessus de l'évier

## Plan éloigné



## Détails des espaces à revenus

### Type

### Superficie totale

4.5

Revenu annuel potentiel : 14 940,00 \$

## Frais et dépenses

Coût d'énergie

13 \$ / mois



### Joël Soucy

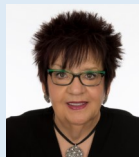
Courtier immobilier résidentiel

Via Capitale Horizon

Agence immobilière

Bur. : 418 724-4116

Cell.: 418 723-7803



### Françoise Soucy

Courtier immobilier résidentiel et commercial

Via Capitale Horizon

Agence immobilière

Bur. : 418 723-7277

Cell.: 418 723-7277