



Fiche détaillée de la propriété

Duplex | Chambre(s): 2 • Salle(s) de bain: 1



59A-59B RUE ST-PIERRE E.

SAINTE-LUCE, BAS-SAINT-LAURENT, G0K 1P0 | N° 17330296

149 000 \$

Description

Duplex très bien situé, endroit paisible et près des services. Deux 4 1/2, dont un avec sous-sol partiellement aménagé. Les deux logements sont présentement occupés, Bonne Luminosité. A qui la chance

†Vendu sans garantie légale de qualité, aux risques et périls des acheteurs.

Caractéristiques de la propriété

Évaluation et taxes

Bâtiment: 100 600 \$

Terrain: 22 000 \$

Total: 122 600 \$

Taxes municipales: 2 117,00 \$

Taxes scolaires: 102,00 \$

Total: 2 219,00 \$

Zonage

Résidentiel

Année de construction

1944

Dimensions

Superficie habitable: 2155 pc

Dimensions du bâtiment: 31 pi x 32 pi

Superficie du terrain: 4474,56 pc

Dimensions du terrain: 50 pi x 91 pi



Françoise Soucy

Courtier immobilier résidentiel et commercial

Via Capitale Horizon

Agence immobilière

Bur. : 418 723-7277

Cell.: 418 723-7277



Joël Soucy

Courtier immobilier résidentiel

Via Capitale Horizon

Agence immobilière

Bur. : 418 724-4116

Cell.: 418 723-7803



59A-59B RUE ST-PIERRE E.

SAINTE-LUCE, BAS-SAINT-LAURENT, G0K 1P0 | N° 17330296

Bâtiment et intérieur de la propriété

Mode de chauffage

Plinthes à convection, Plinthes électriques

Énergie pour le chauffage

Électricité

Fenêtres

Bois

Sous-sol

6 pieds et plus, Entrée indépendante, Non aménagé

Type de fenêtre

Coulissante

Toiture

Bardeaux d'asphalte

Terrain et extérieur de la propriété

Approvisionnement en eau

Municipalité

Fondation

Béton coulé, Bloc de béton

Revêtements

Vinyle

Système d'égouts

Municipal

Inclusion

Lustres, lave-vaisselle au rez-de-chaussée, remise.

Exclusion

Lave-vaisselle et garniture des fenêtres au 2e étage.

Plan éloigné



Détails des espaces à revenus

Type

Superficie totale

4.5

Revenu annuel potentiel : 11 640,00 \$



Françoise Soucy

Courtier immobilier résidentiel et commercial
Via Capitale Horizon
Agence immobilière
Bur. : 418 723-7277
Cell.: 418 723-7277



Joël Soucy

Courtier immobilier résidentiel
Via Capitale Horizon
Agence immobilière
Bur. : 418 724-4116
Cell.: 418 723-7803



59A-59B RUE ST-PIERRE E.

SAINTE-LUCE, BAS-SAINT-LAURENT, G0K 1P0 | N° 17330296

Photos de la propriété



Façade



Cuisine



Cuisine



Salle à manger



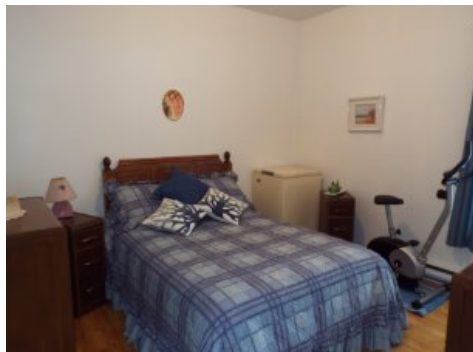
Salon



Salon



Chambre à coucher



Chambre à coucher



Salle de bains



Salle de bains



Cuisine



Cuisine



Françoise Soucy

Courtier immobilier résidentiel et commercial
Via Capitale Horizon
Agence immobilière
Bur. : 418 723-7277
Cell.: 418 723-7277



Joël Soucy

Courtier immobilier résidentiel
Via Capitale Horizon
Agence immobilière
Bur. : 418 724-4116
Cell.: 418 723-7803



59A-59B RUE ST-PIERRE E.

SAINTE-LUCE, BAS-SAINT-LAURENT, G0K 1P0 | N° 17330296



Salle à manger



Salle à manger



Salon



Vue d'ensemble



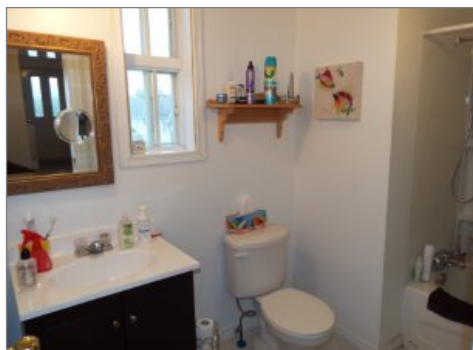
Intérieur



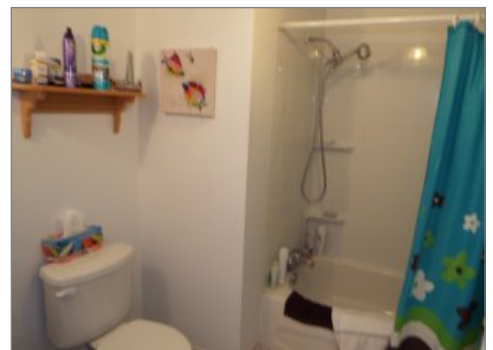
Salle de lavage



Chambre à coucher



Salle de bains



Salle de bains



Salle de lavage



Garage



Françoise Soucy

Courtier immobilier résidentiel et commercial
Via Capitale Horizon
Agence immobilière
Bur. : 418 723-7277
Cell.: 418 723-7277



Joël Soucy

Courtier immobilier résidentiel
Via Capitale Horizon
Agence immobilière
Bur. : 418 724-4116
Cell.: 418 723-7803