



Fiche détaillée de la propriété

Bâtisse commerciale/Bureau | Superficie du terrain: 521,1 m² • Dimensions du bâtiment: 12,61 m x 8,28 m



2356-2362 RUE DESSAULLES

SAINT-HYACINTHE, MONTRÉGIE, J2S 2T8 | N° 17187836

725 000 \$ + TPS/TVQ

Description

Superbe maison d'époque très bien entretenue au fil du temps. Complètement aménagée en bureau médical, c'est un endroit idéal pour médecins, dentistes, optométristes etc. La maison peut également être convertie en 2 logements. Une visite vous convaincra de sa qualité et de son potentiel.

Addenda

Le prix de vente comprend les deux côtés du jumelé (2356-2362)

†Vendu sans garantie légale de qualité, aux risques et périls des acheteurs.

Caractéristiques de la propriété

Évaluation et taxes

Bâtiment: 319 400 \$

Terrain: 65 800 \$

Total: 385 200 \$

Taxes municipales: 6 501,00 \$

Taxes scolaires: 329,00 \$

Total: 6 830,00 \$

Zonage

Commercial

Année de construction

1893

Dimensions

Superficie du bâtiment: 153,56 m²

Dimensions du bâtiment: 12,61 m x 8,28 m

Superficie du terrain: 521,1 m²

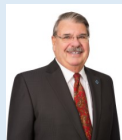
Dimensions du terrain: 17,77 m x 29,32 m



Pascal Milotte
Courtier Immobilier Inc.

Courtier immobilier résidentiel et commercial agréé DA

Via Capitale Platine
Agence immobilière
Bur.: 450 768-2566



Pierre Solis
Inc.

Courtier immobilier résidentiel et commercial

Via Capitale Platine
Agence immobilière
Bur.: 514 287-1818
Cell.: 450 771-5739



Vincent Lainesse
Courtier Immobilier Inc.

Courtier immobilier résidentiel et commercial

Via Capitale Platine
Agence immobilière
Bur.: 514 287-1818



Vanessa Vincent

Courtier immobilier résidentiel et commercial

Via Capitale Platine
Agence immobilière
Bur.: 450 768-2566
Cell.: 450 701-3026



2356-2362 RUE DESSAULLES

SAINT-HYACINTHE, MONTÉRÉGIE, J2S 2T8 | N° 17187836

Bâtiment et intérieur de la propriété

Mode de chauffage

Air soufflé

Énergie pour le chauffage

Électricité

Équipement disponible

Installation aspirateur central, Climatiseur central, Climatiseur mural, Thermopompe centrale

Fenêtres

PVC

Sous-sol

6 pieds et plus, Bas (moins de 6 pieds), Partiellement aménagé

Toiture

Tôle

Terrain et extérieur de la propriété

Allée

Asphalte

Approvisionnement en eau

Municipalité

Fondation

Pierre

Garage

Détaché

Proximité

Autoroute/Voie rapide, Transport en commun

Revêtements

Brique

Stationnement (total)

Au garage (1)

Système d'égoûts

Municipal

Inclusion

Luminaires, climatisation mural (2), ameublement.

Exclusion

Aucune

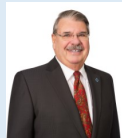
Plan éloigné



Pascal Milotte Courtier Immobilier Inc.

Courtier immobilier résidentiel et commercial agréé DA

Via Capitale Platine
Agence immobilière
Bur. : 450 768-2566



Pierre Solis Inc.

Courtier immobilier résidentiel et commercial

Via Capitale Platine
Agence immobilière
Bur. : 514 287-1818
Cell.: 450 771-5739



Vincent Lainesse Courtier Immobilier Inc.

Courtier immobilier résidentiel et commercial

Via Capitale Platine
Agence immobilière
Bur. : 514 287-1818



Vanessa Vincent

Courtier immobilier résidentiel et commercial

Via Capitale Platine
Agence immobilière
Bur. : 450 768-2566
Cell.: 450 701-3026



2356-2362 RUE DESSAULLES

SAINT-HYACINTHE, MONTRÉGIE, J2S 2T8 | N° 17187836

Photos de la propriété



Façade



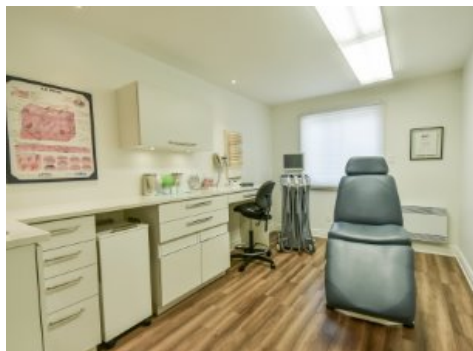
Réception



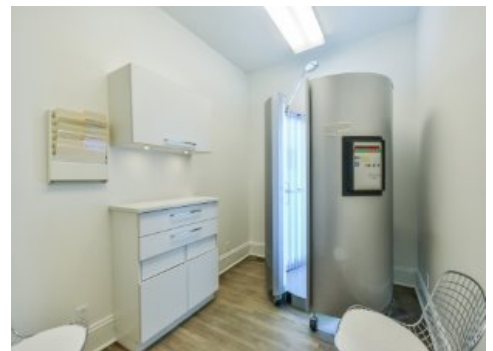
Escalier



Bureau



Bureau



Bureau



Réception



Réception



Pascal Milotte
Courtier Immobilier Inc.

Courtier immobilier résidentiel et commercial agréé DA

Via Capitale Platine
Agence immobilière
Bur. : 450 768-2566



Pierre Solis
Inc.

Courtier immobilier résidentiel et commercial

Via Capitale Platine
Agence immobilière
Bur. : 514 287-1818
Cell.: 450 771-5739



Vincent Lainesse
Courtier Immobilier Inc.

Courtier immobilier résidentiel et commercial

Via Capitale Platine
Agence immobilière
Bur. : 514 287-1818



Vanessa Vincent

Courtier immobilier résidentiel et commercial

Via Capitale Platine
Agence immobilière
Bur. : 450 768-2566
Cell.: 450 701-3026