



Fiche détaillée de la propriété

Condo commercial | Superficie du terrain: 2387,8 m²



1955 RUE DES ROITELETS, APP. 101

SAGUENAY (CHICOUTIMI), SAGUENAY/LAC-SAINT-JEAN, G7H 8A4 | N° 17016758

600 000 \$ + TPS/TVQ

Description

Magnifique condo commercial de 223 m.c. (2 400,35 p.c.) Situé au rdc et doté de plusieurs commodités. Présentement, il est exploité en clinique médicale ! Vendu meublé et équipé. Construction 2013, Très bien situé, il possède 30 espaces de stationnements dont 10 en façade.. Adaptées pour les gens à mobilité réduite. . Il y a 2 halles d'entrées, 1 cuisine, 2 salles d'eau dont 1 avec espace buanderie (laveuse et sècheuse), 1 bureau de réception (bureau des secrétaires) (salle des dossiers), 8 bureaux/salles avec lavabos, 1 conciergerie, 1 salle électrique et 1 espace de rangement (7'4"X4'0") Voir photos et Vidéo . 418-540-4830

Addenda

Caractéristiques de la propriété

Évaluation et taxes

Bâtiment: 574 800 \$

Terrain: 21 700 \$

Total: 596 500 \$

Taxes municipales: 18 459,00 \$

Taxes scolaires: 575,00 \$

Total: 19 034,00 \$

Zonage

Commercial

Année de construction

2011

Dimensions

Superficie habitable: 223 m²

Superficie du terrain: 2387,8 m²



Via Capitale
Guylaine Gagnon Inc.

Courtier immobilier résidentiel et commercial

Via Capitale Saguenay/Lac St-Jean

Agence immobilière

Bur. : 418 543-5511

Cell.: 418 540-4830



1955 RUE DES ROITELETS, APP. 101

SAGUENAY (CHICOUTIMI), SAGUENAY/LAC-SAINT-JEAN, G7H 8A4 | N° 17016758

SUITE DES INCLUSIONS: Ameublement de la réception et chaises de la salle d'attente, système téléphonique, système Ethernet, 30 espaces de stationnement dont 10 en façade. L'équipement médical peut-être inclus.

Cadastre des parties communes (1/2 indivise avec le local 103 qui est la Pharmacie):
5 238 598, 5 238 599, 5 238 600.

Voici un condo commercial à vendre tout meublé.

Construction de l'immeuble en 2011 et local en 2013. Très bien situé, il est au rez-de-chaussée, possède 30 espaces de stationnements dont 10 en façade et il est voisin de la pharmacie Champagne & Couture . L'accès est adaptées pour les gens à mobilité réduite. Présentement ce local est exploité en clinique médicale de 223 m.c. (2 400,35 p.c.). Il y a 2 halles d'entrées, Un en façade et l'autre à l'arrière du bâtiment. Il y a 1 cuisine, 2 salles d'eau dont 1 avec espace buanderie (laveuse et sècheuse), 1 grande salle d'attente pour votre clientèle. 1 très grande bureau de réception avec bureau de secrétariats et avec espace pour les dossiers avec classeurs mobiles(salle des dossiers), 1 salle d'archives avec sortie extérieure, 8 bureaux/salles avec tous un lavabos, 1 conciergerie, 1 salle électrique et 1 espace de rangement

Pratiquement tout y est inclus ! Par exemple les mobiliers, ameublement de réception, système téléphonique, système d'alarme, système Ethernet, etc... Voir la liste complète des inclusions. Ce n'est pas tout, il y a même possibilité d'acquérir l'équipement médical!

Grille de zonage ainsi que la déclaration du vendeur au dossier.

Dimension des pièces:

RDC Hall commun avant. 10',5" X 7',3". Adapté pour Personne à mobilité réduite
RDC Salle d'attente. 14',1"X 25',7" irr. Chaises et fauteuil roulant inclus
RDC Réception. 10'1"X18'10". Pièce meublée avec accès à la salle des dossiers
RDC Salle des dossiers 10'7"X9'4". RDC Salle infirmière 8'9X13'0". RDC Salle d'eau. 7'9"X8'4" irr. Table à langer et adapté
RDC Archives. 4'5"X34'9" irr. Avec sortie extérieure
RDC Salle 1. 7'5"X9'4"
RDC Salle 2. 7'5"X9'4" RDC Salle 3. 7'5"X9'4" RDC Salle 4 (indentifiée #6) 10'2"X8'1"
RDC Autre. 7'4"X4'0"
RDC Conciergerie. 2'7"X4'0"
RDC Bureau 1. 15'5"X8'3"
RDC Bureau 2. 15'5"X8'3"
RDC Bureau 3. 15'5"X8'3"
RDC Salle d'eau. 6'2"X7'4" irr. Laveuse +sècheuse
RDC Cuisine. 11'0"X10'2"
RDC Salle électrique. 5'8"X6'8" irr.
RDC Hall commun arrière 10'4"X7'5"

TOUS LES REVÊTEMENTS DE PLANCHER SONT EN CÉRAMIQUE À L'EXCEPTION D'UNE PIÈCE QUI EST EN BÉTON. Les salles et bureaux ont tous 1 lavabo



Via Capitale
Guylaine Gagnon Inc.

Courtier immobilier résidentiel et commercial

[Via Capitale Saguenay/Lac St-Jean](#)

Agence immobilière
Bur. : 418 543-5511
Cell.: 418 540-4830



1955 RUE DES ROITELETS, APP. 101

SAGUENAY (CHICOUTIMI), SAGUENAY/LAC-SAINT-JEAN, G7H 8A4 | N° 17016758



Via Capitale
Guylaine Gagnon Inc.

Courtier immobilier résidentiel et commercial

[Via Capitale Saguenay/Lac St-Jean](#)

Agence immobilière

Bur. : 418 543-5511

Cell.: 418 540-4830



1955 RUE DES ROITELETS, APP. 101

SAGUENAY (CHICOUTIMI), SAGUENAY/LAC-SAINT-JEAN, G7H 8A4 | N° 17016758

Bâtiment et intérieur de la propriété

Énergie pour le chauffage

Électricité

Équipement disponible

Climatiseur central, Échangeur d'air, Enseigne, Système d'alarme

Fenêtres

Aluminium

Sous-sol

6 pieds et plus

Terrain et extérieur de la propriété

Allée

Asphalte

Approvisionnement en eau

Municipalité

Facilité d'accès

Adapté pour personne à mobilité réduite

Services disponibles

Détecteur d'incendie, Système de gicleurs

Fondation

Béton coulé

Proximité

Autoroute/Voie rapide, Transport en commun

Stationnement (total)

Extérieur (30)

Système d'égoûts

Municipal

Inclusion

Toiles, luminaires, caméra de sécurité, système d'alarme, le contenu de la cuisine (réfrigérateur, tables, chaises, cafetière, micro-ondes, grille-pain), laveuse, sècheuse, tables à langer, chaise roulante, mobiliers dans les bureaux ou salles d'examen, étagères. Suite dans l'addenda.

Exclusion

Effets personnels. Équipement médical à discuter mais peut être ajouté en tout ou en parti.

Plan éloigné



Frais et dépenses



Via Capitale Guylaine Gagnon Inc.

Courtier immobilier résidentiel et commercial

Via Capitale Saguenay/Lac St-Jean

Agence immobilière
Bur. : 418 543-5511
Cell.: 418 540-4830



1955 RUE DES ROITELETS, APP. 101

SAGUENAY (CHICOUTIMI), SAGUENAY/LAC-SAINT-JEAN, G7H 8A4 | N° 17016758

Frais de copropriété	30 \$ / mois
Coût d'énergie	265 \$ / mois
Total	3 540,00 \$ / année



Via Capitale
Guylaine Gagnon Inc.

Courtier immobilier résidentiel et commercial

[Via Capitale Saguenay/Lac St-Jean](#)

Agence immobilière
Bur. : 418 543-5511
Cell.: 418 540-4830



1955 RUE DES ROITELETS, APP. 101

SAGUENAY (CHICOUTIMI), SAGUENAY/LAC-SAINT-JEAN, G7H 8A4 | N° 17016758

Photos de la propriété



Façade



Façade



Façade



Salle



Salle



Salle



Salle



Bureau des secrétaires



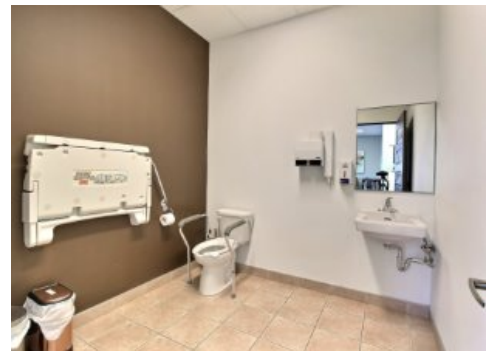
Bureau des secrétaires



Autre



Bureau



Salle d'eau



Via Capitale Guylaine Gagnon Inc.

Courtier immobilier résidentiel et commercial

Via Capitale Saguenay/Lac St-Jean

Agence immobilière

Bur. : 418 543-5511

Cell.: 418 540-4830

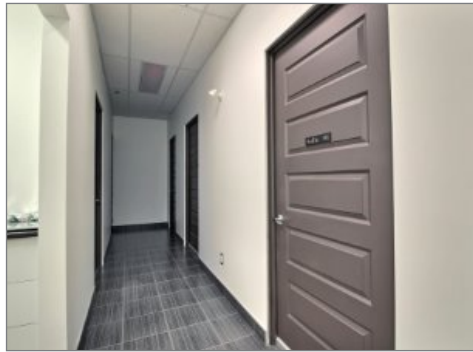


1955 RUE DES ROITELETS, APP. 101

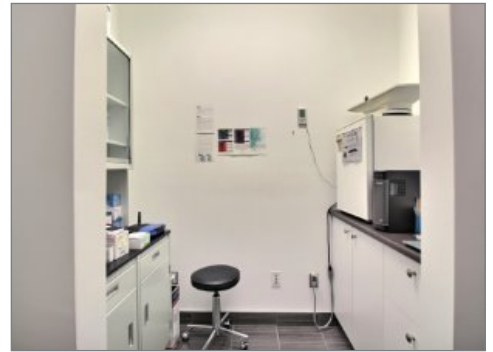
SAGUENAY (CHICOUTIMI), SAGUENAY/LAC-SAINT-JEAN, G7H 8A4 | N° 17016758



Bureau



Corridor



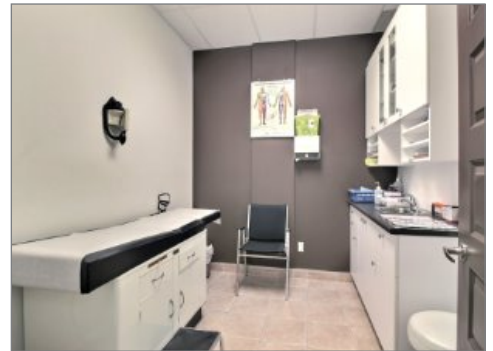
Salle



Salle



Salle



Salle



Cuisine



Cuisine



Salle d'eau



Face arrière



Hall d'entrée/Vestibule



Stationnement



Via Capitale Guylaine Gagnon Inc.

Courtier immobilier résidentiel et commercial

Via Capitale Saguenay/Lac St-Jean

Agence immobilière

Bur. : 418 543-5511

Cell.: 418 540-4830



1955 RUE DES ROITELETS, APP. 101

SAGUENAY (CHICOUTIMI), SAGUENAY/LAC-SAINT-JEAN, G7H 8A4 | N° 17016758



Stationnement



Façade



Via Capitale
Guyline Gagnon Inc.

Courtier immobilier résidentiel et commercial

Via Capitale Saguenay/Lac St-Jean

Agence immobilière

Bur. : 418 543-5511

Cell.: 418 540-4830