



Fiche détaillée de la propriété

Appartement / Condo | Chambre(s): 2 • Salle(s) de bain: 1



550 COURS DE LA RAFFINERIE, APP. 106

MONT-SAINT-HILAIRE, MONTÉRÉGIE, J3H 0G3 | N° 16950761

329 000 \$

Description

Soyez aux premières loges dans ce superbe condo au rez-de-jardin avec vue directe sur le Mont-Saint-Hilaire. Profitez également de sa proximité avec la gare, à tout juste deux pas, et de sa belle luminosité naturelle. Franchement bien pensé, ce condo propose une aire ouverte invitante, une cuisine intemporelle aux couleurs claires avec comptoir central, un vaste salon avec foyer au gaz et vue imprenable sur le mont, 2 chambres de bonnes dimensions, une salle de bain avec bain et douche indépendante, ainsi qu'une salle de lavage pour davantage de rangement. Faites vite!

Addenda

Caractéristiques de la propriété

Évaluation et taxes

Bâtiment: 146 000 \$

Terrain: 42 400 \$

Total: 188 400 \$

Taxes municipales: 2 002,00 \$

Taxes scolaires: 171,00 \$

Total: 2 173,00 \$

Zonage

Résidentiel

Année de construction

2011

Dimensions

Superficie habitable: 85,2 m²



Vanessa Vincent

Courtier immobilier résidentiel et commercial

Via Capitale Platine

Agence immobilière

Bur. : 450 768-2566

Cell.: 450 701-3026



Mathieu Coulombe

Courtier immobilier résidentiel

Via Capitale Platine

Agence immobilière

Bur. : 450 768-2566

Cell.: 450 278-8748



Pascal Milotte Courtier Immobilier Inc.

Courtier immobilier résidentiel et commercial agréé DA

Via Capitale Platine

Agence immobilière

Bur. : 450 768-2566



Vincent Lainesse Courtier Immobilier Inc.

Courtier immobilier résidentiel et commercial

Via Capitale Platine

Agence immobilière

Bur. : 450 768-2566



550 COURS DE LA RAFFINERIE, APP. 106

MONT-SAINT-HILAIRE, MONTÉRÉGIE, J3H 0G3 | N° 16950761

Soyez aux premières loges dans ce superbe condo au rez-de-jardin avec vue directe sur le Mont-Saint-Hilaire. Profitez également de sa proximité avec la gare, à tout juste deux pas, et de sa belle luminosité naturelle.

Franchement bien pensé, ce condo propose une aire ouverte invitante, une cuisine intemporelle aux couleurs claires avec comptoir central, un vaste salon avec foyer au gaz et vue imprenable sur le mont, 2 chambres de bonnes dimensions, une salle de bain avec bain et douche indépendante, ainsi qu'une salle de lavage pour davantage de rangement.

Faites vite!



Vanessa Vincent

Courtier immobilier résidentiel et commercial

Via Capitale Platine

Agence immobilière

Bur. : 450 768-2566

Cell.: 450 701-3026



Mathieu Coulombe

Courtier immobilier résidentiel

Via Capitale Platine

Agence immobilière

Bur. : 450 768-2566

Cell.: 450 278-8748



Pascal Milotte Courtier Immobilier Inc.

Courtier immobilier résidentiel et commercial agréé DA

Via Capitale Platine

Agence immobilière

Bur. : 450 768-2566



Vincent Lainesse Courtier Immobilier Inc.

Courtier immobilier résidentiel et commercial

Via Capitale Platine

Agence immobilière

Bur. : 450 768-2566



550 COURS DE LA RAFFINERIE, APP. 106

MONT-SAINT-HILAIRE, MONTÉRÉGIE, J3H 0G3 | N° 16950761

Bâtiment et intérieur de la propriété

Mode de chauffage

Plinthes électriques

Énergie pour le chauffage

Électricité

Équipement disponible

Installation aspirateur central, Climatiseur mural, Échangeur d'air, Interphone

Foyers/poêles

Foyer au gaz

Salle de bains/salle d'eau

Douche indépendante

Terrain et extérieur de la propriété

Allée

Asphalte

Approvisionnement en eau

Municipalité

Proximité

Autoroute/Voie rapide, Garderie/CPE, Golf, Parc-espace vert, École primaire, École secondaire, Transport en commun

Stationnement (total)

Extérieur (2)

Système d'égoûts

Municipal

Vue

Sur la montagne

Inclusion

Climatiseur mural, aspirateur central, luminaires, lave-vaisselle, stores, lesquels sont vendus sans garantie légale de qualité, aux risques et périls de l'acheteur, mais devront être en état de fonctionnement lors de la livraison de l'IMMEUBLE.

Exclusion

Pôles et rideaux, supports à télé muraux.

Plan éloigné



Vanessa Vincent

Courtier immobilier résidentiel et commercial

Via Capitale Platine

Agence immobilière
Bur. : 450 768-2566
Cell. : 450 701-3026



Mathieu Coulombe

Courtier immobilier résidentiel

Via Capitale Platine

Agence immobilière
Bur. : 450 768-2566
Cell. : 450 278-8748



Pascal Milotte Courtier Immobilier Inc.

Courtier immobilier résidentiel et commercial agréé DA

Via Capitale Platine

Agence immobilière
Bur. : 450 768-2566



Vincent Lainesse Courtier Immobilier Inc.

Courtier immobilier résidentiel et commercial

Via Capitale Platine

Agence immobilière
Bur. : 450 768-2566



550 COURS DE LA RAFFINERIE, APP. 106

MONT-SAINT-HILAIRE, MONTÉRÉGIE, J3H 0G3 | N° 16950761

Détails des pièces

Pièce	Niveau	Dimension	Couvre-sol
Cuisine	RJ	8'8" x 8' pi	Céramique
Salle à manger	RJ	9'7" x 11'2" pi	Bois
Salon	RJ	11' x 10' pi	Bois
Chambre à coucher principale	RJ	11'4" x 12'4" pi	Bois
Chambre à coucher	RJ	9'2" x 12'6" pi	Bois
Salle de bains	RJ	12'9" x 8'11" pi	Céramique
Rangement	RJ	8'10" x 5'5" pi	Bois

Frais et dépenses

Frais de copropriété

177 \$ / mois



Vanessa Vincent

Courtier immobilier résidentiel et commercial

Via Capitale Platine

Agence immobilière

Bur. : 450 768-2566

Cell.: 450 701-3026



Mathieu Coulombe

Courtier immobilier résidentiel

Via Capitale Platine

Agence immobilière

Bur. : 450 768-2566

Cell.: 450 278-8748



Pascal Milotte Courtier Immobilier Inc.

Courtier immobilier résidentiel et commercial agréé DA

Via Capitale Platine

Agence immobilière

Bur. : 450 768-2566



Vincent Lainesse Courtier Immobilier Inc.

Courtier immobilier résidentiel et commercial

Via Capitale Platine

Agence immobilière

Bur. : 450 768-2566



550 COURS DE LA RAFFINERIE, APP. 106

MONT-SAINT-HILAIRE, MONTRÉGIE, J3H 0G3 | N° 16950761

Photos de la propriété



Façade



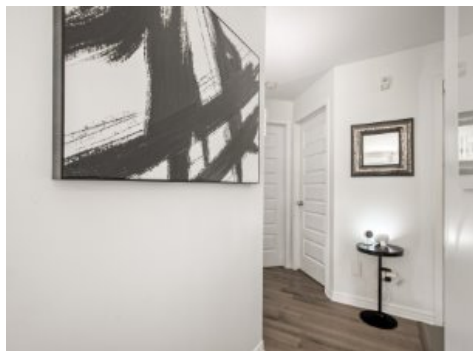
Façade



Hall d'entrée/Vestibule



Balcon



Hall d'entrée/Vestibule



Vue d'ensemble



Cuisine



Cuisine



Cuisine



Salle à manger



Salle à manger



Salon



Vanessa Vincent
Courtier immobilier résidentiel et commercial
Via Capitale Platine
Agence immobilière
Bur. : 450 768-2566
Cell.: 450 701-3026



Mathieu Coulombe
Courtier immobilier résidentiel
Via Capitale Platine
Agence immobilière
Bur. : 450 768-2566
Cell.: 450 278-8748



Pascal Milotte
Courtier Immobilier Inc.
Courtier immobilier résidentiel et commercial agréé DA
Via Capitale Platine
Agence immobilière
Bur. : 450 768-2566



Vincent Lainesse
Courtier Immobilier Inc.
Courtier immobilier résidentiel et commercial
Via Capitale Platine
Agence immobilière
Bur. : 450 768-2566



550 COURS DE LA RAFFINERIE, APP. 106

MONT-SAINT-HILAIRE, MONTRÉGIE, J3H 0G3 | N° 16950761



Salon



Salon



Salon



Salon



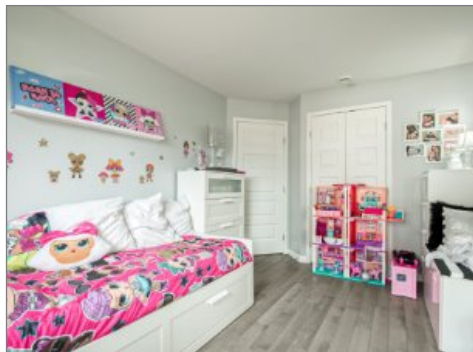
Chambre à coucher principale



Chambre à coucher principale



Chambre à coucher



Chambre à coucher



Salle de bains



Salle de bains



Salle de bains



Face arrière



Vanessa Vincent
Courtier immobilier résidentiel et commercial
Via Capitale Platine
Agence immobilière
Bur. : 450 768-2566
Cell. : 450 701-3026



Mathieu Coulombe
Courtier immobilier résidentiel
Via Capitale Platine
Agence immobilière
Bur. : 450 768-2566
Cell. : 450 278-8748



Pascal Milotte
Courtier Immobilier Inc.
Courtier immobilier résidentiel et commercial agréé DA
Via Capitale Platine
Agence immobilière
Bur. : 450 768-2566



Vincent Lainesse
Courtier Immobilier Inc.
Courtier immobilier résidentiel et commercial
Via Capitale Platine
Agence immobilière
Bur. : 450 768-2566



550 COURS DE LA RAFFINERIE, APP. 106

MONT-SAINT-HILAIRE, MONTÉRÉGIE, J3H 0G3 | N° 16950761



Extérieur



Vue d'ensemble



Vanessa Vincent

Courtier immobilier résidentiel et commercial

Via Capitale Platine

Agence immobilière
Bur. : 450 768-2566
Cell.: 450 701-3026



Mathieu Coulombe

Courtier immobilier résidentiel

Via Capitale Platine

Agence immobilière
Bur. : 450 768-2566
Cell.: 450 278-8748



Pascal Milotte Courtier Immobilier Inc.

Courtier immobilier résidentiel et commercial agréé DA

Via Capitale Platine

Agence immobilière
Bur. : 450 768-2566



Vincent Lainesse Courtier Immobilier Inc.

Courtier immobilier résidentiel et commercial

Via Capitale Platine

Agence immobilière
Bur. : 450 768-2566