



# Fiche détaillée de la propriété

Maison de plain-pied | Chambre(s): 3 • Salle(s) de bain: 1



**81 AV. LÉVIS**

MONT-JOLI, BAS-SAINT-LAURENT, G5H 2C2 | N° 16827712

**149 900 \$**

## Description

Charmant bungalow avec une vue imprenable sur le Fleuve et les couchers de soleil. 3 chambres au rez-de-chaussée et possibilité de chambre supplémentaire au sous-sol. Fenestrations récentes, plancher de bois et comptoir de granite. Beau potentiel, faite vite!

†Vendu sans garantie légale de qualité, aux risques et périls des acheteurs.

## Caractéristiques de la propriété

### Évaluation et taxes

Bâtiment: 105 900 \$

Terrain: 19 900 \$

**Total: 125 800 \$**

Taxes municipales: 2 272,00 \$

Taxes scolaires: 108,00 \$

**Total: 2 380,00 \$**

### Zonage

Résidentiel

### Année de construction

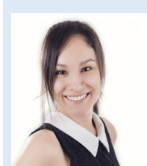
1975

### Dimensions

Dimensions du bâtiment: 44 pi x 23,6 pi

Superficie du terrain: 6510 pc

Dimensions du terrain: 62 pi x 105 pi



### Geneviève Côté

Courtier immobilier résidentiel et commercial

Via Capitale Horizon

Agence immobilière

Bur. : 418 750-6135

Cell.: 418 750-6135



# 81 AV. LÉVIS

MONT-JOLI, BAS-SAINT-LAURENT, G5H 2C2 | N° 16827712

## Bâtiment et intérieur de la propriété

### Armoires

Bois

### Mode de chauffage

Plinthes électriques

### Énergie pour le chauffage

Bois, Électricité

### Foyers/poêles

Poêle à bois

### Sous-sol

6 pieds et plus, Partiellement aménagé

### Toiture

Bardeaux d'asphalte

## Terrain et extérieur de la propriété

### Allée

Asphalte

### Approvisionnement en eau

Municipalité

### Fondation

Béton coulé

### Système d'égoûts

Municipal

### Vue

Sur l'eau

## Inclusion

Stores et toile solaire, lave-vaisselle, l'abri d'auto en toile BSL, luminaires.

## Exclusion

Pôles rideaux et valences, poêle à bois.

## Plan éloigné



### Geneviève Côté

Courtier immobilier résidentiel et commercial

Via Capitale Horizon

Agence immobilière

Bur. : 418 750-6135

Cell.: 418 750-6135



# 81 AV. LÉVIS

MONT-JOLI, BAS-SAINT-LAURENT, G5H 2C2 | N° 16827712

## Détails des pièces

Pièce	Niveau	Dimension	Couvre-sol
Salle à manger	Rez-de-chaussée	10'7" x 11'5" pi	Bois
Salon	Rez-de-chaussée	11'2" x 17'5" pi	Bois
Cuisine	Rez-de-chaussée	11'5" x 8'8" pi	Bois
Chambre à coucher	Rez-de-chaussée	11'2" x 8'9" pi	Plancher flottant
Chambre à coucher principale	Rez-de-chaussée	11'5" x 12'2" pi	Bois
Chambre à coucher	Rez-de-chaussée	8'1" x 12'5" pi	Plancher flottant
Salle de bains Description: Laveuse sècheuse	Rez-de-chaussée	8'2" x 8'4" pi	Céramique
Bureau Description: Possibilité de chambre	Sous-sol	10'4" x 12'7" pi	Plancher flottant
Salle familiale	Sous-sol	10'4" x 21'8" pi	Plancher flottant
Salle familiale	Sous-sol	22'4" x 16'11" pi	Plancher flottant

## Frais et dépenses

Coût d'énergie 103 \$ / mois



### Geneviève Côté

Courtier immobilier résidentiel et commercial

Via Capitale Horizon

Agence immobilière

Bur. : 418 750-6135

Cell.: 418 750-6135