



Fiche détaillée de la propriété

Maison mobile | Chambre(s): 3 • Salle(s) de bain: 1



80 CH. PRINCIPAL

POINTE-AUX-OUTARDES, CÔTE-NORD, GOH 1H0 | N° 16585295

115 000 \$

Description

A 10 minutes de Baie-Comeau situé sur un grand terrain sans voisin arrière cette maison mobile tout refait à neuf intérieur extérieur. 3 chambres à coucher pourraient être la vôtre c'est une clef en main. Un minimum de 72 heures est requis pour répondre à toutes offres d'achat.

†Vendu sans garantie légale de qualité, aux risques et périls des acheteurs.

Caractéristiques de la propriété

Évaluation et taxes

Bâtiment: 79 600 \$

Terrain: 19 100 \$

Total: 98 700 \$

Taxes municipales: 1 663,00 \$

Taxes scolaires: 77,00 \$

Total: 1 740,00 \$

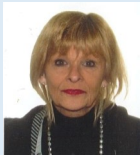
Année de construction

1973

Dimensions

Dimensions du bâtiment: 12 pi x 6 pi

Superficie du terrain: 2051 m²



Lise Boily

Courtier immobilier résidentiel et commercial

Via Capitale Horizon

Agence immobilière

Bur. : 1 866 289-4116

Cell.: 418 295-5458



80 CH. PRINCIPAL

POINTE-AUX-OUTARDES, CÔTE-NORD, G0H 1H0 | N° 16585295

Bâtiment et intérieur de la propriété

Armoires

Paneaux Bois, Mélamine

Équipement disponible

Non installé, Thermopompe centrale

Sous-sol

Vide sanitaire

Mode de chauffage

Plinthes à convection, Plinthes électriques

Fenêtres

PVC

Type de fenêtre

Guillotine, Porte-fenêtre

Énergie pour le chauffage

Électricité

Salle de bains/salle d'eau

bain douche en céramique

Toiture

Bardeaux d'asphalte

Terrain et extérieur de la propriété

Allée

Double largeur ou plus, Non pavée

Fondation

Pilotis

Revêtements

Vinyle

Topographie

En pente

Aménagement du terrain

Patio, Paysager

Garage

Détaché

Stationnement (total)

Extérieur (6), Au garage (1)

Vue

Sur la ville

Approvisionnement en eau

Municipalité

Proximité

Piste de motoneige, École primaire, Ski de fond

Système d'égoûts

Puits sec (puisard)

Inclusion

Lave-vaisselle, rideaux, pôles à rideaux, luminaires, laveuse-sécheuse et poêle frigidaire pourrait être négocié

Exclusion

Meubles et effets personnels du vendeur

Plan éloigné



Lise Boily

Courtier immobilier résidentiel et commercial

Via Capitale Horizon

Agence immobilière

Bur. : 1 866 289-4116

Cell.: 418 295-5458



80 CH. PRINCIPAL

POINTE-AUX-OUTARDES, CÔTE-NORD, G0H 1H0 | N° 16585295

Détails des pièces

Pièce	Niveau	Dimension	Couvre-sol
Salon	Rez-de-chaussée	11' x 12'6" pi	Bois
Cuisine	Rez-de-chaussée	11' x 11'6" pi	Céramique
Salle à manger	Rez-de-chaussée	11' x 7'5" pi	Céramique
Salle de bains	Rez-de-chaussée	8'2" x 7' pi	Céramique
Chambre à coucher principale	Rez-de-chaussée	11' x 10' pi	Plancher flottant
Chambre à coucher	Rez-de-chaussée	8'2" x 7'6" pi	Plancher flottant
Chambre à coucher	Rez-de-chaussée	8'2" x 7'6" pi	Plancher flottant

Frais et dépenses

Coût d'énergie

91 \$ / mois



Lise Boily

Courtier immobilier résidentiel et commercial

Via Capitale Horizon

Agence immobilière

Bur. : 1 866 289-4116

Cell.: 418 295-5458



80 CH. PRINCIPAL

POINTE-AUX-OUTARDES, CÔTE-NORD, G0H 1H0 | N° 16585295

Photos de la propriété



Façade



Extérieur



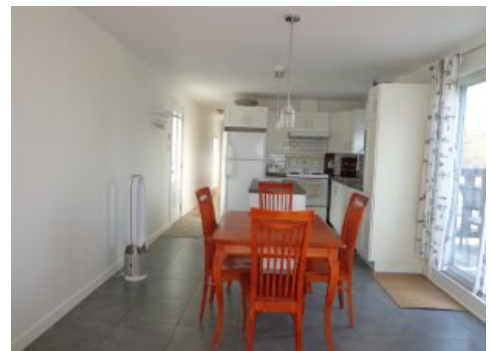
Extérieur



Salon



Salon



Salle à manger



Intérieur



Extérieur



Cuisine



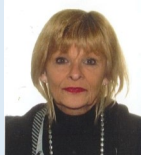
Cuisine



Vue d'ensemble



Intérieur



Lise Boily

Courtier immobilier résidentiel et commercial

Via Capitale Horizon

Agence immobilière

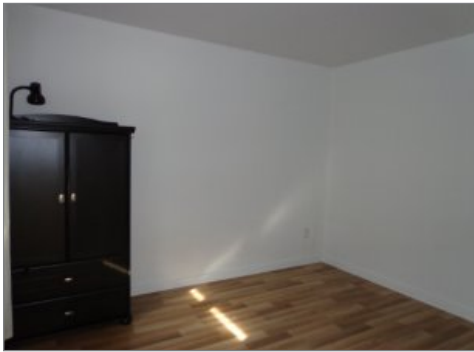
Bur. : 1 866 289-4116

Cell.: 418 295-5458



80 CH. PRINCIPAL

POINTE-AUX-OUTARDES, CÔTE-NORD, G0H 1H0 | N° 16585295



Chambre à coucher principale



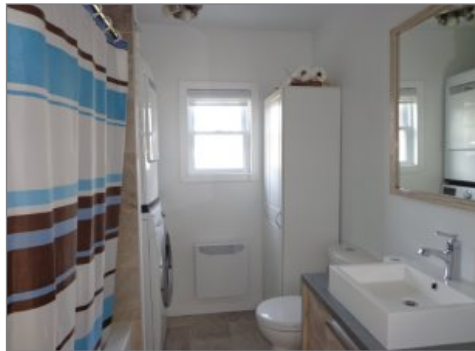
Chambre à coucher principale



Chambre à coucher



Chambre à coucher



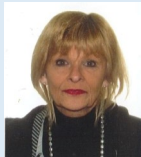
Salle de bains



Intérieur



Terre/Terrain



Lise Boily

Courtier immobilier résidentiel et commercial

Via Capitale Horizon

Agence immobilière

Bur. : 1 866 289-4116

Cell.: 418 295-5458