



# Fiche détaillée de la propriété

Maison de plain-pied | Chambre(s): 3 • Salle(s) de bain: 2



**528 11E AVENUE**

SAINT-JÉRÔME, LAURENTIDES, J7Y 5B6 | N° 16568058

**279 900 \$**

## Description

FAITES VITE! Plain-pied de 3 chambres construit en 2005, situé dans un quartier familial et sécuritaire de Lafontaine. Il vous offre 2 chambres à coucher au rdc, 2 salles de bains complète, s.familial au sous-sol, thermopompe murale 2020, cours extérieur intime et clôturé, occupation flexible possible. Rue paisible et près de tous les services.

## Addenda

## Caractéristiques de la propriété

### Évaluation et taxes

Bâtiment: 126 600 \$

Terrain: 70 800 \$

**Total: 197 400 \$**

Taxes municipales: 2 535,00 \$

Taxes scolaires: 177,00 \$

**Total: 2 712,00 \$**

### Zonage

Résidentiel

### Année de construction

2005

### Dimensions

Dimensions du bâtiment: 8,55 m x 9,78 m

Superficie du terrain: 437,3 m<sup>2</sup>

Dimensions du terrain: 15,9 m x 27,5 m



### Alexandre Gagné

Courtier immobilier résidentiel et commercial

Via Capitale Rive-Nord

Agence immobilière

Bur. : 450 565-3355

Cell.: 450 821-1002



## 528 111E AVENUE

SAINT-JÉRÔME, LAURENTIDES, J7Y 5B6 | N° 16568058

### \*\*\* LOCALISATION \*\*\*

-Situé tout près de la prestigieuse école Académie Lafontaine, à 5 minutes de la polyvalente et du Cégep St-Jérôme.

-2 minutes d'une garderie, dépanneur, épicerie, restaurant et +++

-À moins de 5 minutes de la 117 et la 15.

Un emplacement de choix!

Le rez-de-chaussée possède deux chambres à coucher, une salle de bain avec douche indépendante et offre une belle luminosité et une thermopompe murale 2020.

Le sous-sol est totalement aménagé et salle familial, 1 chambre à coucher et une salle de bain avec douche ainsi qu'un rangement(possibilité de bureau).

La cour est clôturée, intime, haie de cèdres patio et cabanon.

UNE RARETÉ SUR LE MARCHÉ, FAITES VITE!



### Alexandre Gagné

Courtier immobilier résidentiel et commercial

Via Capitale Rive-Nord

Agence immobilière

Bur. : 450 565-3355

Cell.: 450 821-1002



# 528 111E AVENUE

SAINT-JÉRÔME, LAURENTIDES, J7Y 5B6 | N° 16568058

## Bâtiment et intérieur de la propriété

### Armoires

Mélamine

### Équipement disponible

Échangeur d'air, Thermopompe murale

### Sous-sol

6 pieds et plus, Totalement aménagé

### Mode de chauffage

Plinthes électriques

### Fenêtres

PVC

### Type de fenêtre

Coulissante, Manivelle

### Énergie pour le chauffage

Électricité

### Salle de bains/salle d'eau

Douche indépendante

### Toiture

Bardeaux d'asphalte

## Terrain et extérieur de la propriété

### Allée

Asphalte, Double largeur ou plus

### Proximité

Autoroute/Voie rapide, Cegep, Garderie/CPE, Hôpital, Parc-espace vert, Piste cyclable, École primaire, Ski alpin, École secondaire, Ski de fond, Transport en commun, Université

### Système d'égouts

Municipal

### Approvisionnement en eau

Municipalité

### Revêtements

Canexel, Vinyle

### Aménagement du terrain

Clôturé, Terrain/cour bordé de haies, Paysager

### Fondation

Béton coulé

### Stationnement (total)

Extérieur (5)

### Topographie

Plat

## Inclusion

Installation permanente de chauffage et d'éclairage, thermopompe mural, lave-vaisselle, pôle à rideaux, rideaux, stores, cabanon.

## Exclusion

Aucune

## Plan éloigné



### Alexandre Gagné

Courtier immobilier résidentiel et commercial

Via Capitale Rive-Nord

Agence immobilière

Bur. : 450 565-3355

Cell.: 450 821-1002



# 528 111E AVENUE

SAINT-JÉRÔME, LAURENTIDES, J7Y 5B6 | N° 16568058

## Détails des pièces

Pièce	Niveau	Dimension	Couvre-sol
Salon Description: Air ouvert	Rez-de-chaussée	14'7" x 12'1" pi	Plancher flottant
Cuisine Description: Porte-Patio	Rez-de-chaussée	10'5" x 8'7" pi	Linoléum
Salle à manger	Rez-de-chaussée	12'0" x 7'0" pi	Linoléum
Chambre à coucher principale	Rez-de-chaussée	12'2" x 10'8" pi	Plancher flottant
Chambre à coucher	Rez-de-chaussée	10'6" x 10'6" pi	Plancher flottant
Salle de bains	Rez-de-chaussée	8'7" x 7'10" pi	Céramique
Salle familiale	Sous-sol	29'11" x 14'3" pi	Plancher flottant
Chambre à coucher	Sous-sol	10'10" x 10'9" pi	Plancher flottant
Salle de bains	Sous-sol	11'11" x 11'0" pi	Céramique
Bureau Description: Pas de fenêtre	Sous-sol	11'0" x 6'8" pi	Plancher flottant



### Alexandre Gagné

Courtier immobilier résidentiel et commercial

Via Capitale Rive-Nord

Agence immobilière

Bur. : 450 565-3355

Cell.: 450 821-1002



# 528 111E AVENUE

SAINT-JÉRÔME, LAURENTIDES, J7Y 5B6 | N° 16568058

## Photos de la propriété



Façade



Façade



Façade



Salon



Salon



Salle à manger



Salle à manger



Salle à manger



Cuisine



Cuisine



Cuisine



Chambre à coucher principale



### Alexandre Gagné

Courtier immobilier résidentiel et commercial

Via Capitale Rive-Nord

Agence immobilière

Bur. : 450 565-3355

Cell.: 450 821-1002



# 528 111E AVENUE

SAINT-JÉRÔME, LAURENTIDES, J7Y 5B6 | N° 16568058



Chambre à coucher principale



Chambre à coucher



Chambre à coucher



Intérieur



Salle de bains



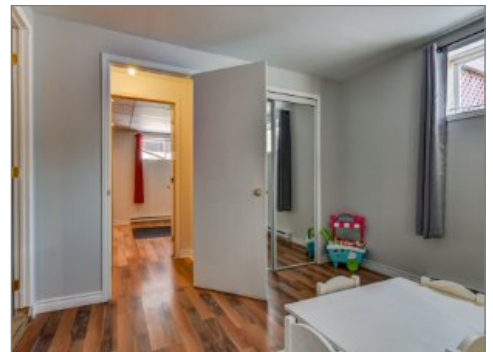
Salle de bains



Salle familiale



Salle familiale



Chambre à coucher



Chambre à coucher



Salle de bains



Salle de bains



## Alexandre Gagné

Courtier immobilier résidentiel et commercial

Via Capitale Rive-Nord

Agence immobilière

Bur. : 450 565-3355

Cell.: 450 821-1002



# 528 111E AVENUE

SAINT-JÉRÔME, LAURENTIDES, J7Y 5B6 | N° 16568058



Salle de bains



Extérieur



Cour



Balcon



Balcon



Cour



## Alexandre Gagné

Courtier immobilier résidentiel et commercial

Via Capitale Rive-Nord

Agence immobilière

Bur. : 450 565-3355

Cell.: 450 821-1002