



# Fiche détaillée de la propriété

Appartement / Condo | Chambre(s): 2 • Salle(s) de bain: 2



## 1241 CH. DU SAULT

## 429 900 \$

LÉVIS (LES CHUTES-DE-LA-CHAUDIÈRE-EST), CHAUDIÈRE-APPALACHES, G6W 2N2 | N° 16462814

### Description

UNITÉ DE COIN!!! Localisation de choix & une vue exceptionnelle sur les ponts!! Condo 15'x 45' sur 2 étages avec garage chauffé de 15'x 20'. Construction 2003. Il vous offre aussi 2 chambres à coucher, 2 salles de bains ainsi que 2 balcons 10'x 15' ayant LA VUE pour L'apéro!! Venez visiter!! :)

†Vendu sans garantie légale de qualité, aux risques et périls des acheteurs.

### Caractéristiques de la propriété

Taxes municipales: 3 297,00 \$

Taxes scolaires: 333,00 \$

**Total: 3 630,00 \$**

#### Zonage

Résidentiel

#### Année de construction

2003

#### Dimensions

Superficie habitable: 1350 pc

Dimensions du bâtiment: 15,8 pi x 46,2 pi



### Patrick Fournier

Courtier immobilier résidentiel

Via Capitale Sélect

Agence immobilière

Bur. : 418 627-3333

Cell.: 418 627-3333



# 1241 CH. DU SAULT

LÉVIS (LES CHUTES-DE-LA-CHAUDIÈRE-EST), CHAUDIÈRE-APPALACHES, G6W 2N2 | N° 16462814

## Bâtiment et intérieur de la propriété

### Armoires

Mélamine

### Équipement disponible

Échangeur d'air, Porte de garage électrique, Thermopompe murale

### Sous-sol

Aucun sous-sol

### Mode de chauffage

Plinthes électriques

### Fenêtres

PVC

### Type de fenêtre

Guillotine, Manivelle

### Énergie pour le chauffage

Électricité

### Salle de bains/salle d'eau

Douche indépendante

### Toiture

Bardeaux d'asphalte, Tôle

## Terrain et extérieur de la propriété

### Allée

Asphalte

### Proximité

Autoroute/Voie rapide, Cegep, Golf, Hôpital, Parc-espace vert, Piste cyclable, École primaire, Ski alpin, École secondaire, Ski de fond, Transport en commun, Université

### Système d'égouts

Municipal

### Approvisionnement en eau

Municipalité

### Revêtements

Granulat (agrégat), Stuc

### Topographie

En pente

### Garage

Intégré

### Stationnement (total)

Extérieur (1), Au garage (1)

### Vue

Les ponts, Sur l'eau, Panoramique

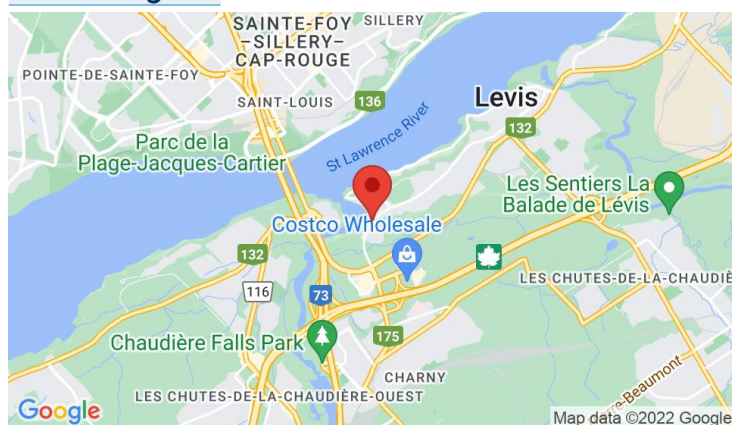
## Inclusion

Hotte, luminaires, thermopompe, auvent électrique, balayeuse centrale.

## Exclusion

Effets personnels des occupants.

## Plan éloigné



### Patrick Fournier

Courtier immobilier résidentiel

Via Capitale Sélect

Agence immobilière

Bur. : 418 627-3333

Cell.: 418 627-3333



# 1241 CH. DU SAULT

LÉVIS (LES CHUTES-DE-LA-CHAUDIÈRE-EST), CHAUDIÈRE-APPALACHES, G6W 2N2 | N° 16462814

## Détails des pièces

Pièce	Niveau	Dimension	Couvre-sol
Salon	2	10'5" x 15'8" pi	Bois
Salle à manger	2	13'8" x 15'8" pi	Bois
Cuisine	2	9'5" x 10'10" pi	Céramique
Chambre à coucher	2	10'1" x 15'8" pi	Plancher flottant
Salle de bains	2	4'4" x 7'9" pi	Céramique
Rangement	2	4'6" x 7'1" pi	Céramique
Chambre à coucher	Rez-de-chaussée	11'1" x 15'8" pi	Plancher flottant
Penderie (Walk-in)	Rez-de-chaussée	4' x 9' pi	Plancher flottant
Salle de bains	Rez-de-chaussée	9' x 9' pi	Céramique
Autre	Rez-de-chaussée	15'9" x 18'9" pi	Béton

## Frais et dépenses

Frais de copropriété	180 \$ / mois
Coût d'énergie	121 \$ / mois
<b>Total</b>	<b>3 612,00 \$ / année</b>

## Rénovations

Type	Année
Toit - revêtement	2016



### Patrick Fournier

Courtier immobilier résidentiel

Via Capitale Sélect

Agence immobilière

Bur. : 418 627-3333

Cell.: 418 627-3333



# 1241 CH. DU SAULT

LÉVIS (LES CHUTES-DE-LA-CHAUDIÈRE-EST), CHAUDIÈRE-APPALACHES, G6W 2N2 | N° 16462814

## Photos de la propriété



Cuisine



Façade



Garage



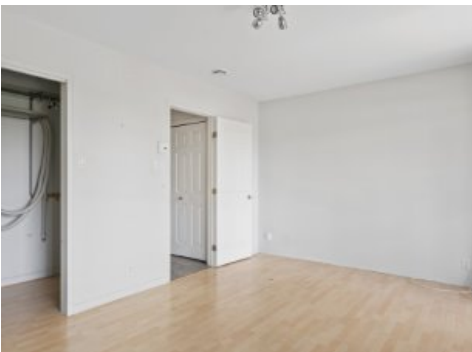
Garage



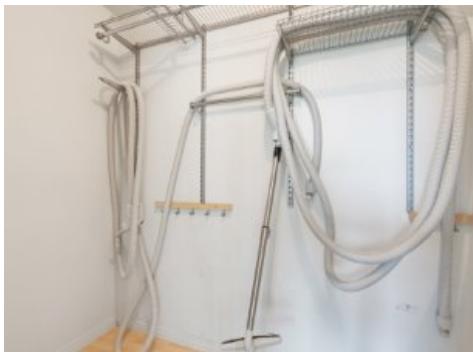
Chambre à coucher principale



Chambre à coucher principale



Chambre à coucher principale



Chambre à coucher principale



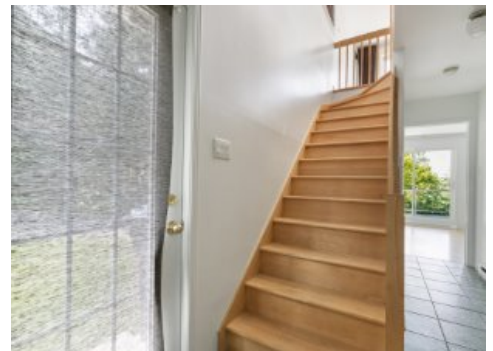
Balcon



Balcon



Balcon



Escalier



### Patrick Fournier

Courtier immobilier résidentiel

Via Capitale Sélect

Agence immobilière

Bur. : 418 627-3333

Cell.: 418 627-3333





# 1241 CH. DU SAULT

LÉVIS (LES CHUTES-DE-LA-CHAUDIÈRE-EST), CHAUDIÈRE-APPALACHES, G6W 2N2 | N° 16462814



Cuisine



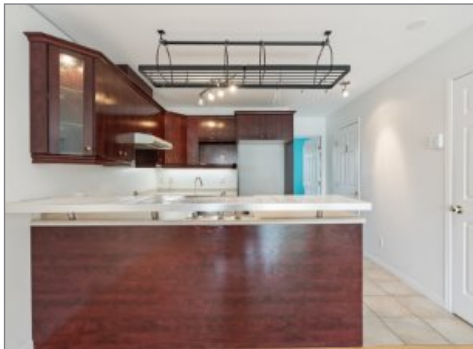
Cuisine



Salle à manger



Salle à manger



Cuisine



Cuisine



Salon



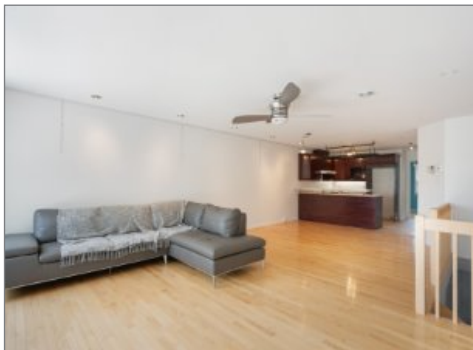
Salon



Salon



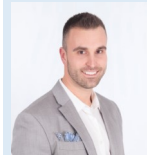
Salle de bains



Salon



Salon



## Patrick Fournier

Courtier immobilier résidentiel

Via Capitale Sélect

Agence immobilière

Bur. : 418 627-3333

Cell.: 418 627-3333





# 1241 CH. DU SAULT

LÉVIS (LES CHUTES-DE-LA-CHAUDIÈRE-EST), CHAUDIÈRE-APPALACHES, G6W 2N2 | N° 16462814



Chambre à coucher



Chambre à coucher



Rangement



Salle de bains



Balcon



Balcon



Balcon



Balcon



Vue



Balcon



Balcon



Vue



## Patrick Fournier

Courtier immobilier résidentiel

Via Capitale Sélect

Agence immobilière

Bur. : 418 627-3333

Cell.: 418 627-3333



## 1241 CH. DU SAULT

LÉVIS (LES CHUTES-DE-LA-CHAUDIÈRE-EST), CHAUDIÈRE-APPALACHES, G6W 2N2 | N° 16462814



Vue



### Patrick Fournier

Courtier immobilier résidentiel

Via Capitale Sélect

Agence immobilière

Bur. : 418 627-3333

Cell.: 418 627-3333