



Fiche détaillée de la propriété

Terrain



CH. ST-ROCH

SOREL-TRACY, MONTÉRÉGIE, J3R 0G9 | N° 16020804

7,99 \$/pc

Description

Terrain avec façade sur le chemin St-Roch et vue à couper le souffle sur la Rivière Richelieu. Situé dans secteur prestigieux à proximité du Club de golf Les Dunes, de l'autoroute 30, de la ville et des services. À 40 min de Montréal. Offrez-vous le luxe et la tranquillité de la campagne à même la ville pour 197 600,00\$ Faites vite, ils sont rares!

Addenda

Terrain situé au 13910 Chemin St-Roch avec façade sur le chemin St-Roch et vue à couper le souffle sur la Rivière Richelieu. Situé dans secteur prestigieux à proximité du Club de golf Les Dunes, de l'autoroute 30, de la ville et des services. À 40 minutes de Montréal. Offrez-vous le luxe et la tranquillité de la campagne à même la ville! 7.99\$/p2+tx (197600,00 \$) Faites vite, ils sont rares!

Caractéristiques de la propriété

Zonage

Résidentiel

Dimensions

Superficie du terrain: 24730,08 pc

Dimensions du terrain: 82 pi x 321,5 pi



Jennifer Cournoyer

Courtier immobilier résidentiel et commercial

Via Capitale Platine

Agence immobilière

Bur. : 450 746-4434

Cell.: 450 746-9332



CH. ST-ROCH

SOREL-TRACY, MONTÉRÉGIE, J3R 0G9 | N° 16020804

Terrain et extérieur de la propriété

Approvisionnement en eau

Municipalité

Topographie

Plat

Proximité

Autoroute/Voie rapide, Cegep, Garderie/CPE, Golf, Hôpital, École primaire, École secondaire, Ski de fond, Transport en commun

Système d'égoûts

Fosse septique

Vue

Sur l'eau

Inclusion

Possibilité de subvention de 4000\$ NovoClimat.

Exclusion

Aucune

Plan éloigné



Jennifer Cournoyer

Courtier immobilier résidentiel et commercial

Via Capitale Platine

Agence immobilière

Bur. : 450 746-4434

Cell.: 450 746-9332



CH. ST-ROCH

SOREL-TRACY, MONTÉRÉGIE, J3R 0G9 | N° 16020804

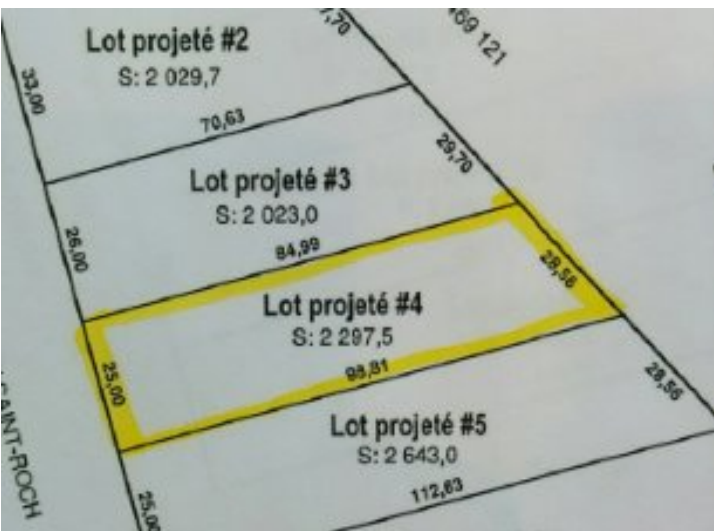
Photos de la propriété



Extérieur



Extérieur



Extérieur



Extérieur



Jennifer Cournoyer

Courtier immobilier résidentiel et commercial

Via Capitale Platine

Agence immobilière

Bur. : 450 746-4434

Cell.: 450 746-9332