



Fiche détaillée de la propriété

Appartement / Condo | Chambre(s): 2 • Salle(s) de bain: 1



8232 RUE DES TAMIAS

QUÉBEC (CHARLESBOURG), QUÉBEC VILLE ET BANLIEUES, G1G 6M4 | N° 15979755

224 900 \$

Description

Wow! Unique en son genre! Condo deux chambres situé au deuxième étage d'un duplex avec sa propre cour. Cette unité possède deux stationnements(possibilité de 3 voitures), thermopompe murale, balcon avec vue partielle sur la ville, droit aux animaux et BBQ. Rare dans le secteur, à voir !

Caractéristiques de la propriété

Évaluation et taxes

Bâtiment: 115 000 \$

Terrain: 55 000 \$

Total: 170 000 \$

Taxes municipales: 1 913,00 \$

Taxes scolaires: 153,00 \$

Total: 2 066,00 \$

Zonage

Résidentiel

Année de construction

2008

Dimensions

Superficie habitable: 856,8 pc

Superficie du terrain: 2360,52 pc



Dominic Lejeune

Courtier immobilier résidentiel

Via Capitale Sélect

Agence immobilière

Bur. : 418 627-3333

Cell.: 418 456-7010



8232 RUE DES TAMIAS

QUÉBEC (CHARLESBOURG), QUÉBEC VILLE ET BANLIEUES, G1G 6M4 | N° 15979755

Bâtiment et intérieur de la propriété

Armoires

Méla mine

Équipement disponible

Échangeur d'air, Thermopompe murale

Type de fenêtre

Manivelle

Mode de chauffage

Plinthes à convection, Plinthes électriques

Fenêtres

PVC

Toiture

Bardeaux d'asphalte

Énergie pour le chauffage

Électricité

Salle de bains/salle d'eau

Douche indépendante

Terrain et extérieur de la propriété

Approvisionnement en eau

Municipalité

Revêtements

Vinyle

Topographie

Plat

Services disponibles

Détecteur d'incendie

Stationnement (total)

Extérieur (3)

Proximité

Autoroute/Voie rapide, Garderie/CPE, Parc-
espace vert, Piste cyclable, École primaire,
École secondaire, Transport en commun

Système d'égoûts

Municipal

Inclusion

Luminaires, stores, rideaux et tringles, thermopompe, cabanon, tous les électroménagers (lave-vaisselle, réfrigérateur, poêle, laveuses/sécheuse).

Exclusion

Aucune

Plan éloigné



Dominic Lejeune

Courtier immobilier résidentiel

Via Capitale Sélect

Agence immobilière

Bur. : 418 627-3333

Cell.: 418 456-7010



8232 RUE DES TAMIAS

QUÉBEC (CHARLESBOURG), QUÉBEC VILLE ET BANLIEUES, G1G 6M4 | N° 15979755

Détails des pièces

Pièce	Niveau	Dimension	Couvre-sol
Salle à manger	2	12'1" x 8' pi	Plancher flottant
Cuisine	2	7' x 9'2" pi	Céramique
Salon	2	15'5" x 11'1" pi	Plancher flottant
Chambre à coucher principale	2	9' x 11' pi	Plancher flottant
Chambre à coucher	2	13'7" x 10'4" pi	Plancher flottant
Salle de bains	2	13'7" x 6'9" pi	Céramique

Frais et dépenses

Frais de copropriété

71 \$ / mois



Dominic Lejeune

Courtier immobilier résidentiel

Via Capitale Sélect

Agence immobilière

Bur. : 418 627-3333

Cell.: 418 456-7010



8232 RUE DES TAMIAS

QUÉBEC (CHARLESBOURG), QUÉBEC VILLE ET BANLIEUES, G1G 6M4 | N° 15979755

Photos de la propriété



Façade



Cour



Salle à manger



Salle à manger



Cuisine



Cuisine



Cuisine



Salon



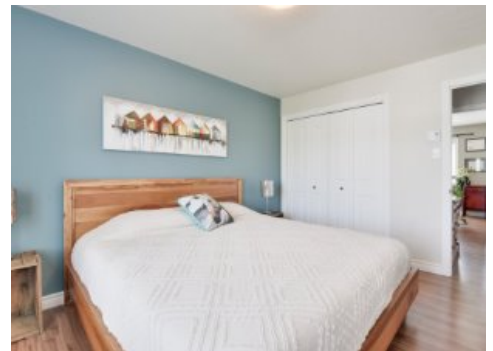
Salon



Salon



Chambre à coucher principale



Chambre à coucher principale



Dominic Lejeune

Courtier immobilier résidentiel

Via Capitale Sélect

Agence immobilière

Bur. : 418 627-3333

Cell.: 418 456-7010



8232 RUE DES TAMIAS

QUÉBEC (CHARLESBOURG), QUÉBEC VILLE ET BANLIEUES, G1G 6M4 | N° 15979755



Chambre à coucher



Salle de bains



Salle de bains



Balcon



Façade



Cour



Cour



Dominic Lejeune

Courtier immobilier résidentiel

Via Capitale Sélect

Agence immobilière

Bur. : 418 627-3333

Cell.: 418 456-7010