



Fiche détaillée de la propriété

Appartement / Condo | Chambre(s): 1 • Salle(s) de bain: 1



10332 RUE PAUL-COMTOIS, APP. 805

MONTRÉAL (AHUNTSIC-CARTIERVILLE), MONTRÉAL, H4N 3B5 | N° 15947536

269 900 \$

Description

Superbe unité en coin et en hauteur au coeur du quartier d'Ahuntsic-Cartierville. La grande fenestration au salon vous permettra de profiter à la fois d'une grande luminosité et d'une vue dégagée sur l'ouest de la métropole. À proximité de tout ce dont vous avez besoin!

Addenda

Caractéristiques de la propriété

Évaluation et taxes

Bâtiment: 152 800 \$

Terrain: 17 200 \$

Total: 170 000 \$

Taxes municipales: 1 366,00 \$

Taxes scolaires: 153,00 \$

Total: 1 519,00 \$

Zonage

Résidentiel

Année de construction

1988

Dimensions

Superficie habitable: 682,43 pc



Marie-Suzanne Rahimi

Courtier immobilier résidentiel

Via Capitale du Mont-Royal

Agence immobilière

Bur. : 514 597-2121



10332 RUE PAUL-COMTOIS, APP. 805

MONTRÉAL (AHUNTSIC-CARTIERVILLE), MONTRÉAL, H4N 3B5 | N° 15947536

Superbe unité en coin et en hauteur au coeur du quartier d'Ahuntsic-Cartierville. La grande fenestration au salon vous permettra de profiter à la fois d'une grande luminosité et d'une vue dégagée sur l'ouest de la métropole. En soirée, sortez sur votre balcon pour apprécier de magnifiques couchers de soleil. Vous vous croirez en plein centre-ville, tout en étant dans un quartier paisible où il fait bon de vivre.

À proximité, vous trouverez tout ce dont vous avez besoin! Tout près de la rue Fleury et de ses commerces, l'immeuble est aussi à proximité du Marché Central et de plusieurs épiceries.

Profitez de la nature grâce aux nombreux parcs et de la Rivière des prairies, mais n'ayez crainte pour vos déplacements en voiture comme en transport en commun, car vous vous trouverez près d'autoroutes, de gares et de stations de métro. Tout près du Collège Bois-de-Boulogne et du Collège Ahuntsic!

Idéal pour un investissement ou un premier achat!

Améliorations : Planchers au goût du jour
Salle de bain (tuyauterie, vanité, céramique)
Nouvelle porte-patio et fenêtre panoramique au salon
Nouveaux calorifères

Les points forts : Structure de béton
Copropriété très bien gérée
Stationnement intérieur
Vaste espace de rangement au sous-sol



Marie-Suzanne Rahimi

Courtier immobilier résidentiel
Via Capitale du Mont-Royal
Agence immobilière
Bur. : 514 597-2121



10332 RUE PAUL-COMTOIS, APP. 805

MONTRÉAL (AHUNTSIC-CARTIERVILLE), MONTRÉAL, H4N 3B5 | N° 15947536

Bâtiment et intérieur de la propriété

Mode de chauffage

Plinthes électriques

Énergie pour le chauffage

Électricité

Fenêtres

Aluminium, Salon PVC/Chambre Aluminium, PVC

Terrain et extérieur de la propriété

Approvisionnement en eau

Municipalité

Services disponibles

Détecteur d'incendie

Proximité

Autoroute/Voie rapide, Cegep, Garderie/CPE, Parc-espace vert, École primaire, École secondaire, Transport en commun

Stationnement (total)

Au garage (1)

Système d'égoûts

Municipal

Inclusion

Stores et rideaux.

Exclusion

Tableaux, peintures, meuble de rangement du salon et plante.

Plan éloigné



Marie-Suzanne Rahimi

Courtier immobilier résidentiel
Via Capitale du Mont-Royal
Agence immobilière
Bur. : 514 597-2121



10332 RUE PAUL-COMTOIS, APP. 805

MONTRÉAL (AHUNTSIC-CARTIERVILLE), MONTRÉAL, H4N 3B5 | N° 15947536

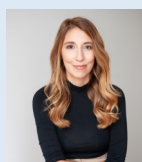
Détails des pièces

Pièce	Niveau	Dimension	Couvre-sol
Hall d'entrée/Vestibule	Autre	8'11" x 5'7" pi	Céramique
Cuisine	Autre	8'7" x 9'8" pi	Céramique
Salle à manger	Autre	11'2" x 11'9" pi	Plancher flottant
Salon	Autre	13'7" x 11'9" pi	Plancher flottant
Salle de bains	Autre	4'11" x 10'10" pi	Céramique
Chambre à coucher	Autre	14'2" x 12'8" pi	Plancher flottant
Penderie (Walk-in)	Autre	4'7" x 3'9" pi	

Frais et dépenses

Frais de copropriété

182 \$ / mois



Marie-Suzanne Rahimi

Courtier immobilier résidentiel
Via Capitale du Mont-Royal
Agence immobilière
Bur. : 514 597-2121