



# Fiche détaillée de la propriété

Duplex | Chambre(s): 3 • Salle(s) de bain: 1



**44-44A RUE LAURIER O.**

VICTORAVILLE, CENTRE-DU-QUÉBEC, G6P 6P3 | N° 15863463

**180 000 \$**

## Description

Voir addenda ci-dessous. Pour plus d'informations : Kellie Dionne-Labonté 819-740-8066

## Addenda

Superbe duplex tout briques, à 2 pas de l'hôpital, rénové et super bien entretenu. Beau grand 6 ½ au rez-de-chaussée avec sous-sol et entrée extérieure. Un 4 ½ très lumineux se trouve à l'étage.

Points importants :

- \*Toiture 2018
- \*Électricité à brakers
- \*Chauffe-eaux 2014-2017
- \*Ajout de gouttières

Avis de renouvellements envoyés. Revenus juillet 2021 : 14 400\$

## Caractéristiques de la propriété

### Évaluation et taxes

Bâtiment: 130 200 \$

Terrain: 15 000 \$

**Total: 145 200 \$**

Taxes municipales: 2 602,00 \$

Taxes scolaires: 125,00 \$

**Total: 2 727,00 \$**

### Zonage

Résidentiel

### Année de construction

1966

### Dimensions

Dimensions du bâtiment: 29 pi x 25 pi

Superficie du terrain: 4216 pc

Dimensions du terrain: 48 pi x 70 pi



### Kellie Dionne-Labonté

Courtier immobilier résidentiel

Via Capitale Platine

Agence immobilière

Bur. : 819 758-5258

Cell.: 819 740-8066



# 44-44A RUE LAURIER O.

VICTORIAVILLE, CENTRE-DU-QUÉBEC, G6P 6P3 | N° 15863463

## Bâtiment et intérieur de la propriété

### Mode de chauffage

Plinthes électriques

### Énergie pour le chauffage

Électricité

### Fenêtres

PVC

### Sous-sol

6 pieds et plus, Entrée indépendante, Totalement aménagé

### Type de fenêtre

Coulissante, Guillotine

### Toiture

Bardeaux d'asphalte

## Terrain et extérieur de la propriété

### Allée

Non pavée

### Approvisionnement en eau

Municipalité

### Fondation

Béton coulé

### Revêtements

Brique

### Stationnement (total)

Extérieur (4)

### Système d'égoûts

Municipal

## Inclusion

Aucune

## Exclusion

Aucune

## Plan éloigné



## Détails des espaces à revenus

### Type

### Superficie totale

5.5

4.5

Revenu annuel potentiel : 14 160,00 \$



### Kellie Dionne-Labonté

Courtier immobilier résidentiel

Via Capitale Platine

Agence immobilière

Bur. : 819 758-5258

Cell.: 819 740-8066



## 44-44A RUE LAURIER O.

VICTORIAVILLE, CENTRE-DU-QUÉBEC, G6P 6P3 | N° 15863463

### Frais et dépenses

---

Déneigement / pelouse

689 \$ / année



#### **Kellie Dionne-Labonté**

Courtier immobilier résidentiel

Via Capitale Platine

Agence immobilière

Bur. : 819 758-5258

Cell.: 819 740-8066





# 44-44A RUE LAURIER O.

VICTORIAVILLE, CENTRE-DU-QUÉBEC, G6P 6P3 | N° 15863463

## Photos de la propriété



Façade



Cuisine



Cuisine



Cuisine



Salon



Salon



Salle de bains



Salle de bains



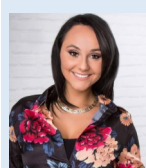
Chambre à coucher



Sous-sol



Face arrière



### Kellie Dionne-Labonté

Courtier immobilier résidentiel

Via Capitale Platine

Agence immobilière

Bur. : 819 758-5258

Cell.: 819 740-8066