



Fiche détaillée de la propriété

Maison à étages | Chambre(s): 3 • Salle(s) de bain: 1 • Salle(s) d'eau: 1



92 RUE LAFLAMME

SAINT-APOLLINAIRE, CHAUDIÈRE-APPALACHES, G0S 2E0 | N° 15733121

269 900 \$ + TPS/TVQ

Description

LIBRE IMMÉDIATEMENT! Constructions MNJE vous offre une construction de qualité irréprochable! Maison de ville de bout 20x34, 3 chambres à l'étage, façade fibrociment, métal & pierre, fenêtres noires, bain autoportant, douche céramique, superbe cuisine actuelle signée AD+, etc.. Constructions MNJE vous offre une construction de qualité irréprochable! Maison de ville de bout 20x34, 3 chambres à l'étage, façade fibrociment, métal & pierre, fenêtres noires, bain autoportant, douche céramique, superbe cuisine actuelle signée AD+, etc..

Caractéristiques de la propriété

Zonage

Résidentiel

Année de construction

2022

Dimensions

Superficie habitable: 1349,2 pc

Superficie du bâtiment: 674,6 pc

Dimensions du bâtiment: 20 pi x 34 pi

Superficie du terrain: 3891,9 pc



Christine Brousseau

Courtier immobilier résidentiel et commercial

Via Capitale Sélect

Agence immobilière

Bur. : 418 627-3333

Cell.: 418 261-2680



92 RUE LAFLAMME

SAINT-APOLLINAIRE, CHAUDIÈRE-APPALACHES, G0S 2E0 | N° 15733121

Bâtiment et intérieur de la propriété

Armoires

Mélamine, Stratifié

Équipement disponible

Échangeur d'air

Sous-sol

prévisions future sdb, Non aménagé

Mode de chauffage

Plinthes électriques

Fenêtres

couleur noire, PVC

Type de fenêtre

Coulissante, Manivelle

Énergie pour le chauffage

Électricité

Salle de bains/salle d'eau

bain autoportant , Douche indépendante

Toiture

Bardeaux d'asphalte

Terrain et extérieur de la propriété

Allée

pierre concassée

Fondation

Béton coulé

Système d'égoûts

Municipal

Aménagement du terrain

Patio

Revêtements

metal, fibrociment, Pierre, Vinyle

Topographie

Plat

Approvisionnement en eau

Municipalité

Stationnement (total)

Extérieur (2)

Inclusion

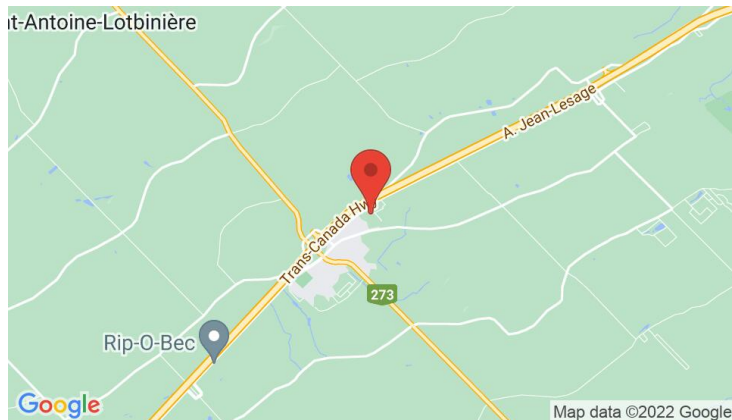
Selon le devis distinction. Informez-vous! Patio inclus.

Exclusion

Gazon, asphalte.

Plan éloigné

St-Antoine-Lotbinière



Map data ©2022 Google



Christine Brousseau

Courtier immobilier résidentiel et commercial

Via Capitale Sélect

Agence immobilière

Bur. : 418 627-3333

Cell.: 418 261-2680



92 RUE LAFLAMME

SAINT-APOLLINAIRE, CHAUDIÈRE-APPALACHES, G0S 2E0 | N° 15733121

Détails des pièces

Pièce	Niveau	Dimension	Couvre-sol
Hall d'entrée/Vestibule	Rez-de-chaussée	7'4" x 4'9" pi	Céramique
Salon	Rez-de-chaussée	12'7" x 13'4" pi	Plancher flottant
Salle à manger	Rez-de-chaussée	12'7" x 8'9" pi	Plancher flottant
Cuisine	Rez-de-chaussée	13'9" x 12'6" pi	Céramique
Salle d'eau	Rez-de-chaussée	6'2" x 5'10" pi	Céramique
Rangement	Rez-de-chaussée	6'2" x 6'8" pi	Plancher flottant
Chambre à coucher principale	2	13'4" x 14' pi	Plancher flottant
Chambre à coucher	2	9'6" x 10'2" pi	Plancher flottant
Chambre à coucher	2	7' x 10'2" pi	Plancher flottant
Salle de bains	2	8'10" x 9'6" pi	Céramique



Christine Brousseau

Courtier immobilier résidentiel et commercial

Via Capitale Sélect

Agence immobilière

Bur. : 418 627-3333

Cell.: 418 261-2680



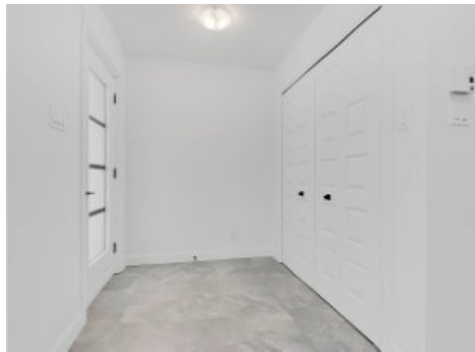
92 RUE LAFLAMME

SAINT-APOLLINAIRE, CHAUDIÈRE-APPALACHES, G0S 2E0 | N° 15733121

Photos de la propriété



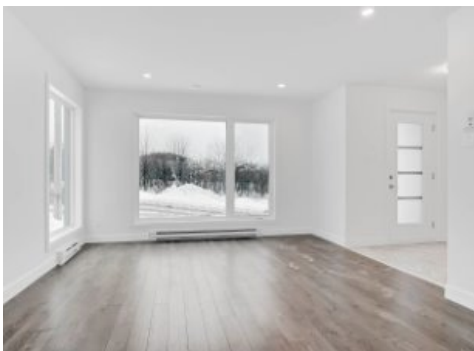
Façade



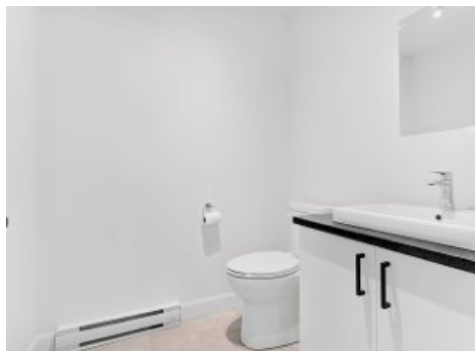
Hall d'entrée/Vestibule



Salon



Salon



Salle d'eau



Salle à manger



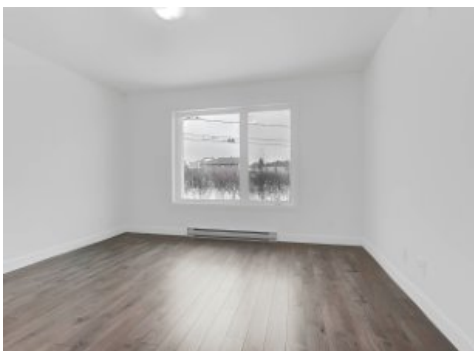
Cuisine



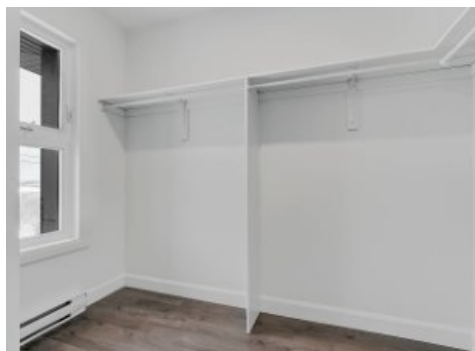
Cuisine



Cuisine



Chambre à coucher principale



Penderie (Walk-in)



Chambre à coucher



Christine Brousseau

Courtier immobilier résidentiel et commercial

Via Capitale Sélect

Agence immobilière

Bur. : 418 627-3333

Cell.: 418 261-2680

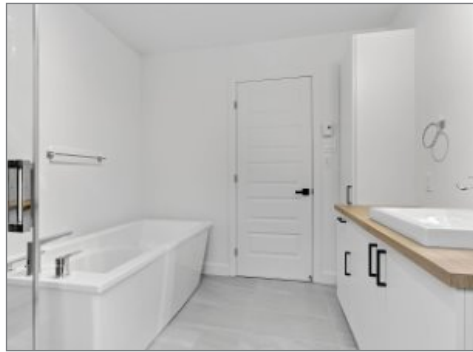


92 RUE LAFLAMME

SAINT-APOLLINAIRE, CHAUDIÈRE-APPALACHES, G0S 2E0 | N° 15733121



Salle de bains



Salle de bains



Chambre à coucher



Christine Brousseau

Courtier immobilier résidentiel et commercial

Via Capitale Sélect

Agence immobilière

Bur. : 418 627-3333

Cell.: 418 261-2680