



# Fiche détaillée de la propriété

Maison de plain-pied | Chambre(s): 2 • Salle(s) de bain: 1



## 2341 BOUL. DE L'ANSE

ROBERVAL, SAGUENAY/LAC-SAINT-JEAN, G8H 2N1 | N° 15416142

## 115 000 \$

### Description

Maison à aire ouverte avec vue PANORAMIQUE sur le Lac St-Jean. Grand terrain 12,715,22 p<sup>2</sup>, (2) chambres, 1 salle de bains. Plusieurs rénovations ont été effectuées. Près du centre-ville de Roberval. Une visite vous convaincra!

### Addenda

Un nouveau certificat de localisation sera fourni par le vendeur.

Aucune information disponible à la Municipalité de Roberval en ce qui concerne le champ d'épuration et la fosse septique. L'acquéreur devra faire ses propres vérifications.

†Vendu sans garantie légale de qualité, aux risques et périls des acheteurs.

### Caractéristiques de la propriété

#### Évaluation et taxes

Bâtiment: 33 000 \$

Terrain: 26 000 \$

Total: 59 000 \$

Taxes municipales: 1 096,00 \$

Taxes scolaires: 35,00 \$

Total: 1 131,00 \$

#### Zonage

Résidentiel

#### Année de construction

1910

#### Dimensions

Dimensions du bâtiment: 26 pi x 40 pi

Superficie du terrain: 1181,5 m<sup>2</sup>

Largeur du terrain: 60,96 m



### Barbara Laflamme

Courtier immobilier résidentiel et commercial

Via Capitale Saguenay/Lac St-Jean

Agence immobilière

Bur. : 418 543-5511

Cell.: 418 515-0811



# 2341 BOUL. DE L'ANSE

ROBERVAL, SAGUENAY/LAC-SAINT-JEAN, G8H 2N1 | N° 15416142

## Bâtiment et intérieur de la propriété

### Armoires

Bois

### Énergie pour le chauffage

Électricité

### Fenêtres

Bois

### Sous-sol

Vide sanitaire

### Toiture

Tôle

## Terrain et extérieur de la propriété

### Approvisionnement en eau

Municipalité

### Fondation

Pierre

### Proximité

Garderie/CPE, Hôpital, Piste cyclable, École primaire, École secondaire

### Système d'égoûts

Champ d'épuration, Fosse septique

### Vue

Sur l'eau, Panoramique

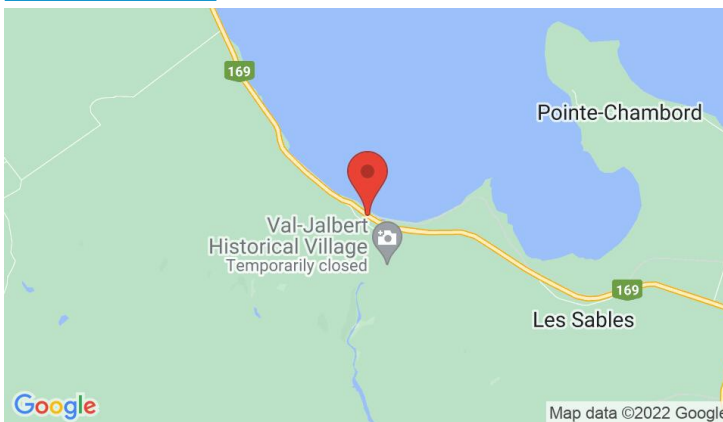
## Inclusion

Lustres, toiles.

## Exclusion

Effets personnels.

## Plan éloigné



## Frais et dépenses

Coût d'énergie

81 \$ / mois



### Barbara Laflamme

Courtier immobilier résidentiel et commercial

Via Capitale Saguenay/Lac St-Jean

Agence immobilière

Bur. : 418 543-5511

Cell.: 418 515-0811



# 2341 BOUL. DE L'ANSE

ROBERVAL, SAGUENAY/LAC-SAINT-JEAN, G8H 2N1 | N° 15416142

## Photos de la propriété



Façade



Façade



Autre



Cuisine



Cuisine



Cuisine



Salle à manger



Salon



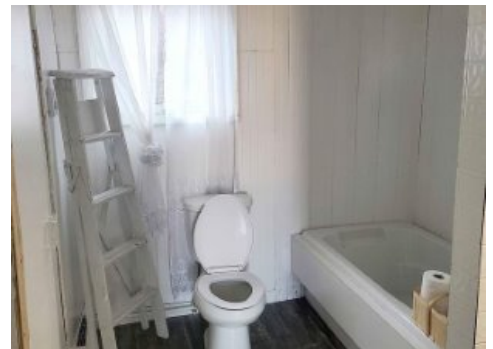
Salon



Salon



Salon



Salle de bains



### Barbara Laflamme

Courtier immobilier résidentiel et commercial

Via Capitale Saguenay/Lac St-Jean

Agence immobilière

Bur. : 418 543-5511

Cell.: 418 515-0811



## 2341 BOUL. DE L'ANSE

ROBERVAL, SAGUENAY/LAC-SAINT-JEAN, G8H 2N1 | N° 15416142



Chambre à coucher principale



Chambre à coucher



Rangement



Rangement



Vue sur l'eau



### Barbara Laflamme

Courtier immobilier résidentiel et commercial

Via Capitale Saguenay/Lac St-Jean

Agence immobilière

Bur. : 418 543-5511

Cell.: 418 515-0811