



Fiche détaillée de la propriété

Maison à étages | Chambre(s): 3 • Salle(s) de bain: 1 • Salle(s) d'eau: 1



3150 RUE DU GOLF

QUÉBEC (LA HAUTE-SAINT-CHARLES), QUÉBEC VILLE ET BANLIEUES, G2A 1G2 | N° 15205779

275 365 \$ + TPS/TVQ

Description

PROGRAMME ACCÈS FAMILLE, AIDE À LA MISE DE FONDS! Dans un triplex, beau cottage en rangée, unité du centre, 3cc à l'étage, escalier de bois, céramique 12x24, armoires jusqu'au plafond, bain podium, douche indépendante en céramique, 2 stationnements. Près des écoles et du golf. Frais de copro 120\$/an, terrain 1126,5m² en copro (formule condo, ptie terrain à usage exclusif, voir implantation) Prix 309,187\$ taxes incluses

Caractéristiques de la propriété

Zonage

Résidentiel

Année de construction

2022

Dimensions

Dimensions du bâtiment: 20 pi x 32 pi

Superficie du terrain: 1126,5 m²



Gabriel Roberge

Courtier immobilier résidentiel et commercial
agrégé

Via Capitale Sélect

Agence immobilière
Bur.: 418 627-3333
Cell.: 418 576-7528



3150 RUE DU GOLF

QUÉBEC (LA HAUTE-SAINT-CHARLES), QUÉBEC VILLE ET BANLIEUES, G2A 1G2 | N° 15205779

Bâtiment et intérieur de la propriété

Mode de chauffage

Plinthes électriques

Énergie pour le chauffage

Électricité

Fenêtres

PVC

Salle de bains/salle d'eau

Douche indépendante

Sous-sol

6 pieds et plus, Non aménagé

Type de fenêtre

Manivelle, Porte-fenêtre

Toiture

Bardeaux d'asphalte

Terrain et extérieur de la propriété

Approvisionnement en eau

Municipalité

Fondation

Béton coulé

Proximité

Golf, École primaire, École secondaire

Revêtements

Acier, Canexel

Stationnement (total)

Extérieur (2)

Système d'égoûts

Municipal

Inclusion

Voir plan et devis, garantie maison neuve

Exclusion

Voir plans et devis, aménagement paysager, crédit de taxes.

Plan éloigné



Gabriel Roberge

Courtier immobilier résidentiel et commercial
agréé

Via Capitale Sélect

Agence immobilière
Bur. : 418 627-3333
Cell.: 418 576-7528



3150 RUE DU GOLF

QUÉBEC (LA HAUTE-SAINT-CHARLES), QUÉBEC VILLE ET BANLIEUES, G2A 1G2 | N° 15205779

Détails des pièces

Pièce	Niveau	Dimension	Couvre-sol
Salon	Rez-de-chaussée	11'5" x 16'0" pi	Plancher flottant
Salle à manger	Rez-de-chaussée	10'5" x 14'8" pi	Plancher flottant
Cuisine	Rez-de-chaussée	8'9" x 12'5" pi	Céramique
Chambre à coucher principale	2	13'2" x 11'8" pi	Plancher flottant
Chambre à coucher	2	8'0" x 12'8" pi	Plancher flottant
Autre	Sous-sol	20'0" x 32'0" pi	Béton
Chambre à coucher	2	8'7" x 10'0" pi	Plancher flottant

Frais et dépenses

Frais commun/Loyer de base 120 \$ / année



Gabriel Roberge

Courtier immobilier résidentiel et commercial
agréé

Via Capitale Sélect

Agence immobilière
Bur. : 418 627-3333
Cell.: 418 576-7528



3150 RUE DU GOLF

QUÉBEC (LA HAUTE-SAINT-CHARLES), QUÉBEC VILLE ET BANLIEUES, G2A 1G2 | N° 15205779

Photos de la propriété



Façade



Hall d'entrée/Vestibule



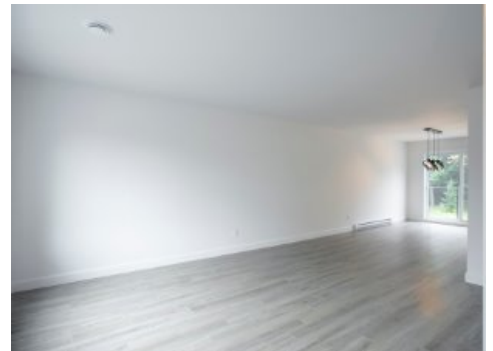
Salon



Salon



Salon



Salon



Salle à manger



Salle à manger



Cuisine



Cuisine



Cuisine



Chambre à coucher principale



Gabriel Roberge

Courtier immobilier résidentiel et commercial
agréé

Via Capitale Sélect

Agence immobilière
Bur. : 418 627-3333
Cell.: 418 576-7528



3150 RUE DU GOLF

QUÉBEC (LA HAUTE-SAINT-CHARLES), QUÉBEC VILLE ET BANLIEUES, G2A 1G2 | N° 15205779



Chambre à coucher principale



Chambre à coucher



Chambre à coucher



Salle de bains



Salle de bains



Sous-sol



Face arrière



Gabriel Roberge

Courtier immobilier résidentiel et commercial
agréé

Via Capitale Sélect

Agence immobilière
Bur. : 418 627-3333
Cell.: 418 576-7528