



# Fiche détaillée de la propriété

Maison à un étage et demi | Chambre(s): 4 • Salle(s) de bain: 2



## 280 RUE PRINCIPALE

SAINT-GABRIEL-DE-RIMOUSKI, BAS-SAINT-LAURENT, G0K 1M0 | N° 14931523

## 114 900 \$

### Description

Plusieurs possibilités s'offrent à vous avec cette grande propriété située au cur du dynamique village de St-Gabriel. Possibilité de 2 logements 4 et demi ou d'une grande unifamiliale de 4 chambres. Contactez-nous pour plus d'informations.

### Caractéristiques de la propriété

#### Évaluation et taxes

Bâtiment: 82 300 \$

Terrain: 12 400 \$

Total: 94 700 \$

Taxes municipales: 2 764,00 \$

Taxes scolaires: 69,00 \$

Total: 2 833,00 \$

#### Zonage

Résidentiel

#### Année de construction

1942

#### Dimensions

Dimensions du bâtiment: 15,57 m x 8,22 m

Superficie du terrain: 16684 pc

Dimensions du terrain: 93 pi x 176 pi



### Geneviève Côté

Courtier immobilier résidentiel et commercial

Via Capitale Horizon

Agence immobilière

Bur. : 418 750-6135

Cell.: 418 750-6135



# 280 RUE PRINCIPALE

SAINT-GABRIEL-DE-RIMOUSKI, BAS-SAINT-LAURENT, G0K 1M0 | N° 14931523

## Bâtiment et intérieur de la propriété

### Énergie pour le chauffage

Électricité

### Sous-sol

Non aménagé

## Terrain et extérieur de la propriété

### Approvisionnement en eau

Municipalité

### Système d'égoûts

Municipal

## Inclusion

Luminaires, habillage des fenêtres, lave-vaisselle (non connecté).

## Exclusion

Biens des locataires

## Plan éloigné



### Geneviève Côté

Courtier immobilier résidentiel et commercial

Via Capitale Horizon

Agence immobilière

Bur. : 418 750-6135

Cell.: 418 750-6135



# 280 RUE PRINCIPALE

SAINT-GABRIEL-DE-RIMOUSKI, BAS-SAINT-LAURENT, G0K 1M0 | N° 14931523

## Détails des pièces

Pièce	Niveau	Dimension	Couvre-sol
Salon	Rez-de-chaussée	10'5" x 12'11" pi	Plancher flottant
Cuisine	Rez-de-chaussée	20' x 11'11" pi	Autre
Salle de bains	Rez-de-chaussée	5'10" x 10'8" pi	Céramique
Salle familiale	Rez-de-chaussée	14'8" x 13'11" pi	
Autre	Rez-de-chaussée	9'4" x 10'1" pi	Autre
Chambre à coucher	Rez-de-chaussée	10' x 8'11" pi	Plancher flottant
Chambre à coucher	2	15'8" x 13'3" pi	Tapis
Cuisine	2	11'10" x 16'10" pi	Autre
Salon	2	14'2" x 18'9" pi	Tapis
Chambre à coucher	2	10' x 11'11" pi	Plancher flottant

## Frais et dépenses

Coût d'énergie

195 \$ / mois



### Geneviève Côté

Courtier immobilier résidentiel et commercial

Via Capitale Horizon

Agence immobilière

Bur. : 418 750-6135

Cell.: 418 750-6135



# 280 RUE PRINCIPALE

SAINT-GABRIEL-DE-RIMOUSKI, BAS-SAINT-LAURENT, G0K 1M0 | N° 14931523

## Photos de la propriété



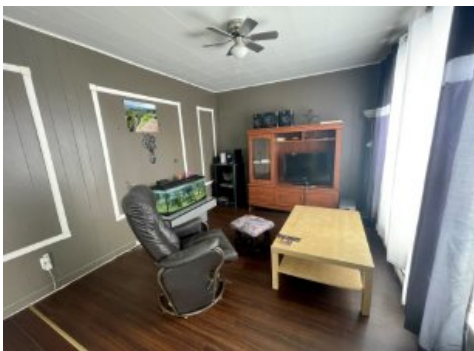
Façade



Cuisine



Salle à manger



Salon



Chambre à coucher



Intérieur



Extérieur



Façade



### Geneviève Côté

Courtier immobilier résidentiel et commercial

Via Capitale Horizon

Agence immobilière

Bur. : 418 750-6135

Cell.: 418 750-6135