



# Fiche détaillée de la propriété

Maison de plain-pied | Chambre(s): 3 • Salle(s) de bain: 1



## 2305 BOUL. LOUIS-XIV

QUÉBEC (BEAUPORT), QUÉBEC VILLE ET BANLIEUES, G1C 1A6 | N° 14676609

## 314 900 \$

### Description

BEAUPORT - Énorme plain-pied 45X30 sur un grand terrain de 7900 pi<sup>2</sup>. Toiture et gouttière NEUVE, fenêtres en PVC, ENTRÉE INDÉPENDANTE au sous-sol. TROIS chambres à l'étage, thermopompe murale, belle fenestration. Propriété avec un GRAND POTENTIEL en très bonne condition. Présentement louée jusqu'au 30 juin 2023. Bienvenue !

\*Vendu sans garantie légale de qualité, aux risques et périls des acheteurs.

### Caractéristiques de la propriété

#### Évaluation et taxes

Bâtiment: 108 000 \$

Terrain: 122 000 \$

**Total: 230 000 \$**

Taxes municipales: 2 443,00 \$

Taxes scolaires: 205,00 \$

**Total: 2 648,00 \$**

#### Zonage

Résidentiel

#### Année de construction

1962

#### Dimensions

Dimensions du bâtiment: 45 pi x 30 pi

Superficie du terrain: 7954,53 pc



### Frédéric Tondreau

Courtier immobilier résidentiel

Via Capitale Équipe

Agence immobilière

Bur. : 418 624-4444

Cell.: 418 655-3557



# 2305 BOUL. LOUIS-XIV

QUÉBEC (BEAUPORT), QUÉBEC VILLE ET BANLIEUES, G1C 1A6 | N° 14676609

## Bâtiment et intérieur de la propriété

### Mode de chauffage

Eau chaude

### Équipement disponible

Thermopompe murale

### Fenêtres

PVC

### Sous-sol

Entrée indépendante, Non aménagé

### Type de fenêtre

Manivelle

## Terrain et extérieur de la propriété

### Allée

Non pavée

### Approvisionnement en eau

Municipalité

### Fondation

Béton coulé

### Proximité

Autoroute/Voie rapide, Cegep, Garderie/CPE, Parc-espace vert, Piste cyclable, École primaire, École secondaire, Transport en commun

### Revêtements

Brique

### Stationnement (total)

Extérieur (4)

### Système d'égoûts

Municipal

### Topographie

Plat

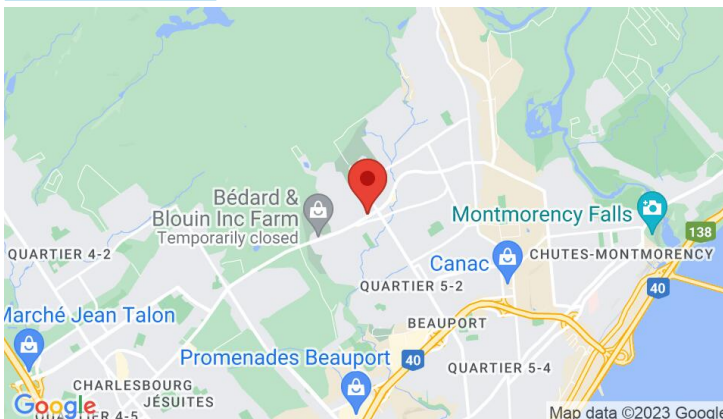
## Inclusion

Cabanon et tondeuse

## Exclusion

Aucune

## Plan éloigné



### Frédéric Tondreau

Courtier immobilier résidentiel

Via Capitale Équipe

Agence immobilière

Bur. : 418 624-4444

Cell.: 418 655-3557



## 2305 BOUL. LOUIS-XIV

QUÉBEC (BEAUPORT), QUÉBEC VILLE ET BANLIEUES, G1C 1A6 | N° 14676609

### Détails des pièces

Pièce	Niveau	Dimension	Couvre-sol
Salon	Rez-de-chaussée	15'2" x 11'8" pi	
Cuisine	Rez-de-chaussée	15'10" x 16'1" pi	
Salle à manger	Rez-de-chaussée	15'10" x 16'1" pi	
Salle de bains	Rez-de-chaussée	9'7" x 11'8" pi	
Chambre à coucher principale	Rez-de-chaussée	13'11" x 11'9" pi	
Chambre à coucher	Rez-de-chaussée	10'11" x 11'9" pi	
Chambre à coucher	Rez-de-chaussée	11'9" x 11'3" pi	
Autre	Sous-sol	43' x 28' pi	



#### Frédéric Tondreau

Courtier immobilier résidentiel

Via Capitale Équipe

Agence immobilière

Bur. : 418 624-4444

Cell.: 418 655-3557



# 2305 BOUL. LOUIS-XIV

QUÉBEC (BEAUPORT), QUÉBEC VILLE ET BANLIEUES, G1C 1A6 | N° 14676609

## Photos de la propriété



Façade



Façade



Façade



Cour



Cour



Salon



Salon



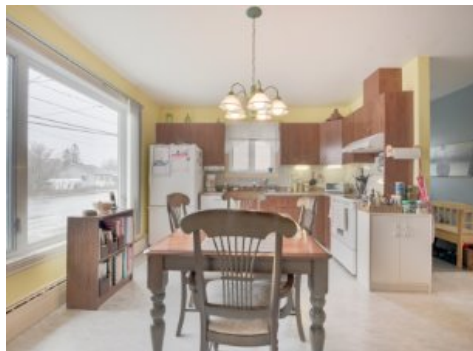
Salon



Salon



Salle à manger



Salle à manger



Vue d'ensemble



### Frédéric Tondreau

Courtier immobilier résidentiel

Via Capitale Équipe

Agence immobilière

Bur. : 418 624-4444

Cell.: 418 655-3557



# 2305 BOUL. LOUIS-XIV

QUÉBEC (BEAUPORT), QUÉBEC VILLE ET BANLIEUES, G1C 1A6 | N° 14676609



Cuisine



Cuisine



Salle à manger



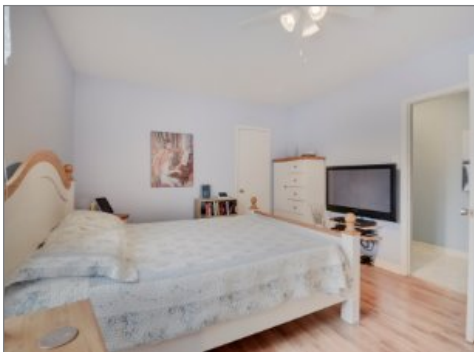
Chambre à coucher



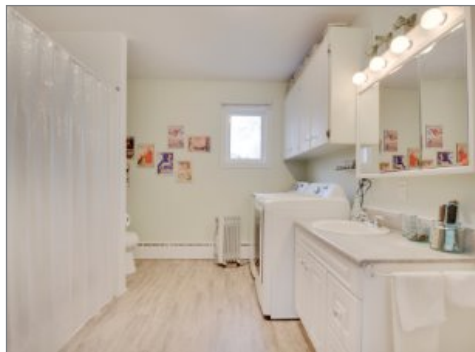
Chambre à coucher



Chambre à coucher



Chambre à coucher



Salle de bains



Salle de bains



Sous-sol



Sous-sol



Sous-sol



## Frédéric Tondreau

Courtier immobilier résidentiel

Via Capitale Équipe

Agence immobilière

Bur. : 418 624-4444

Cell.: 418 655-3557



## 2305 BOUL. LOUIS-XIV

QUÉBEC (BEAUPORT), QUÉBEC VILLE ET BANLIEUES, G1C 1A6 | N° 14676609



Sous-sol



### Frédéric Tondreau

Courtier immobilier résidentiel

Via Capitale Équipe

Agence immobilière

Bur. : 418 624-4444

Cell.: 418 655-3557