



Fiche détaillée de la propriété

Location d'espace commercial/Bureau | Superficie du terrain: 1129,2 m²



1250 RUE GIROUARD O., APP. A

SAINT-HYACINTHE, MONTÉRÉGIE, J2S 2Z1 | N° 14591228

600 \$/mois + TPS/TVQ

Description

Bureau commercial au charme classique à louer à St-Hyacinthe, secteur centre-ville.

Addenda

Stationnements extérieurs.

Pascal Milotte, est le courtier responsable du dossier.

Caractéristiques de la propriété

Taxes municipales: 6 073,00 \$

Taxes scolaires: 201,00 \$

Total: 6 274,00 \$

Zonage

Commercial

Année de construction

1840

Dimensions

Superficie du bâtiment: 250 pc

Superficie du terrain: 1129,2 m²

Dimensions du terrain: 23,71 m x 43,39 m



Pascal Milotte
Courtier Immobilier Inc.

Courtier immobilier résidentiel et commercial agréé DA

Via Capitale Platine
Agence immobilière
Bur. : 450 768-2566



Pierre Solis
Inc.

Courtier immobilier résidentiel et commercial

Via Capitale Platine
Agence immobilière
Bur. : 450 768-2566
Cell.: 450 771-5739



Vincent Laines
Courtier Immobilier Inc.

Courtier immobilier résidentiel et commercial

Via Capitale Platine
Agence immobilière
Bur. : 450 768-2566



Vanessa Vincent

Courtier immobilier résidentiel et commercial

Via Capitale Platine
Agence immobilière
Bur. : 450 768-2566
Cell.: 450 701-3026



1250 RUE GIROUARD O., APP. A

SAINT-HYACINTHE, MONTÉRÉGIE, J2S 2Z1 | N° 14591228

Inclusion

Système d'alarme pour rez-de-chaussée. Chauffé et éclairé

Exclusion

Taxe non résidentiel

Plan éloigné



Détails des espaces à revenus

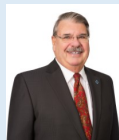
| Type | Superficie totale |
|--------|-------------------|
| Bureau | 250 pc |



Pascal Milotte Courtier Immobilier Inc.

Courtier immobilier résidentiel et commercial agréé DA

Via Capitale Platine
Agence immobilière
Bur. : 450 768-2566



Pierre Solis Inc.

Courtier immobilier résidentiel et commercial

Via Capitale Platine
Agence immobilière
Bur. : 450 768-2566
Cell.: 450 771-5739



Vincent Lainesse Courtier Immobilier Inc.

Courtier immobilier résidentiel et commercial

Via Capitale Platine
Agence immobilière
Bur. : 450 768-2566



Vanessa Vincent

Courtier immobilier résidentiel et commercial

Via Capitale Platine
Agence immobilière
Bur. : 450 768-2566
Cell.: 450 701-3026



1250 RUE GIROUARD O., APP. A

SAINT-HYACINTHE, MONTÉRÉGIE, J2S 2Z1 | N° 14591228

Photos de la propriété



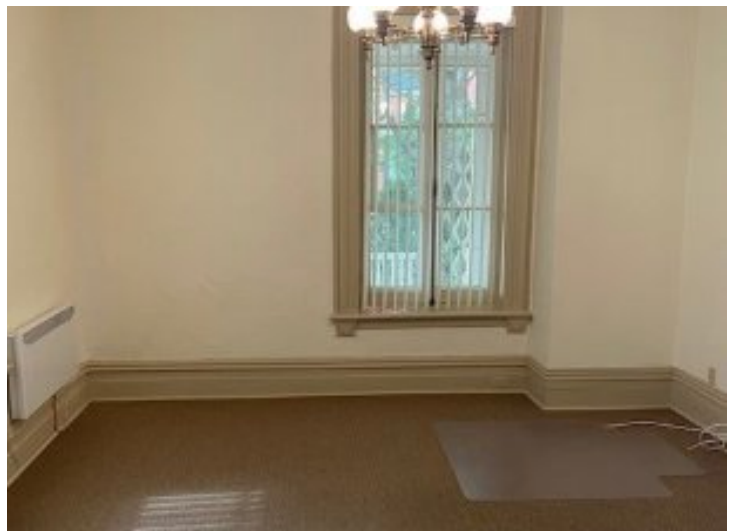
Façade



Façade



Bureau



Bureau



Pascal Milotte
Courtier Immobilier Inc.

Courtier immobilier résidentiel et commercial agréé DA

Via Capitale Platine
Agence immobilière
Bur. : 450 768-2566



Pierre Solis Inc.

Courtier immobilier résidentiel et commercial

Via Capitale Platine
Agence immobilière
Bur. : 450 768-2566
Cell.: 450 771-5739



Vincent Lainesse
Courtier Immobilier Inc.

Courtier immobilier résidentiel et commercial

Via Capitale Platine
Agence immobilière
Bur. : 450 768-2566



Vanessa Vincent

Courtier immobilier résidentiel et commercial

Via Capitale Platine
Agence immobilière
Bur. : 450 768-2566
Cell.: 450 701-3026