



Fiche détaillée de la propriété

Quadruplex | Chambre(s): 2 • Salle(s) de bain: 1



3831-3835 RUE ST-GEORGES

419 500 \$

LÉVIS (DESJARDINS), CHAUDIÈRE-APPALACHES, G6W 5V9 | N° 14478672

Description

Commencer à planifier votre retraite dès maintenant. Secteur de choix à Lévis. 4 logements entretenus par un propriétaire minutieux et attentionné au fil des ans. Très bon revenu. Emplacement stratégique pour location. Faites vite, il ne fera que passer. Visite sur PA acceptée seulement.

Addenda

Les revenus sont calculés en fonction des augmentations signées qui entreront en vigueur le 1 juillet 2021. Beaucoup de rénovations faites.

*Vendu sans garantie légale de qualité, aux risques et périls des acheteurs.

Caractéristiques de la propriété

Évaluation et taxes

Bâtiment: 226 600 \$

Terrain: 113 700 \$

Total: 340 300 \$

Taxes municipales: 4 621,00 \$

Taxes scolaires: 285,00 \$

Total: 4 906,00 \$

Année de construction

1951

Dimensions

Superficie du terrain: 4510 pc



Daniel Côté

Courtier immobilier résidentiel

Via Capitale Élite

Agence immobilière

Bur. : 418 653-1236

Cell.: 418 999-6340



3831-3835 RUE ST-GEORGES

LÉVIS (DESJARDINS), CHAUDIÈRE-APPALACHES, G6W 5V9 | N° 14478672

Bâtiment et intérieur de la propriété

Mode de chauffage

Air soufflé, Plinthes électriques

Énergie pour le chauffage

Bi-énergie, Électricité, Mazout

Fenêtres

PVC

Sous-sol

Bas (moins de 6 pieds), Entrée indépendante, Partiellement aménagé, Vide sanitaire

Type de fenêtre

Guillotine

Toiture

Membrane élastomère

Terrain et extérieur de la propriété

Allée

Asphalte, Double largeur ou plus

Approvisionnement en eau

Municipalité

Fondation

Bloc de béton

Proximité

Autoroute/Voie rapide, Cegep, Garderie/CPE, Golf, Hôpital, Parc-espace vert, Piste cyclable, École primaire, École secondaire, Transport en commun

Revêtements

Acier

Stationnement (total)

Extérieur (8)

Topographie

Plat

Système d'égoûts

Municipal

Inclusion

Les meubles inclus selon les baux.

Exclusion

Lave-vaisselle au 3831 et 3835, tous les électroménagers des locataires. Biens meubles des locataires.

Plan éloigné



Détails des espaces à revenus



Daniel Côté

Courtier immobilier résidentiel

Via Capitale Élite

Agence immobilière

Bur. : 418 653-1236

Cell.: 418 999-6340



3831-3835 RUE ST-GEORGES

LÉVIS (DESJARDINS), CHAUDIÈRE-APPALACHES, G6W 5V9 | N° 14478672

Type	Superficie totale
------	-------------------

4.5	
-----	--

5.5	
-----	--

Revenu annuel potentiel : 39 060,00 \$

Frais et dépenses

Autre	425 \$ / année
-------	----------------

Coût d'énergie	659 \$ / mois
----------------	---------------

Total	8 333,00 \$ / année
--------------	----------------------------



Daniel Côté

Courtier immobilier résidentiel

Via Capitale Élite

Agence immobilière

Bur. : 418 653-1236

Cell.: 418 999-6340



3831-3835 RUE ST-GEORGES

LÉVIS (DESJARDINS), CHAUDIÈRE-APPALACHES, G6W 5V9 | N° 14478672

Photos de la propriété



Façade



Face arrière



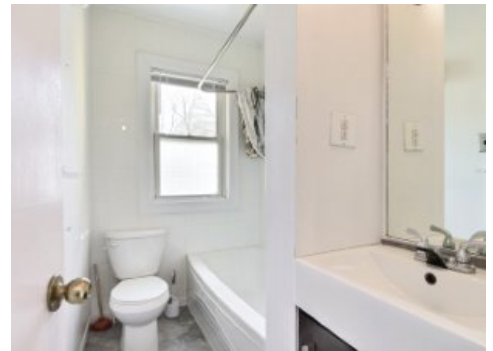
Cuisine



Cuisine



Cuisine



Salle de bains



Salle à manger



Salle à manger



Salle à manger



Chambre à coucher



Chambre à coucher



Salle à manger



Daniel Côté

Courtier immobilier résidentiel

Via Capitale Élite

Agence immobilière

Bur. : 418 653-1236

Cell.: 418 999-6340



3831-3835 RUE ST-GEORGES

LÉVIS (DESJARDINS), CHAUDIÈRE-APPALACHES, G6W 5V9 | N° 14478672



Cuisine



Cuisine



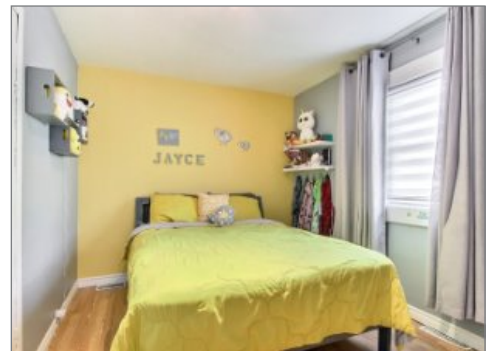
Salle à manger



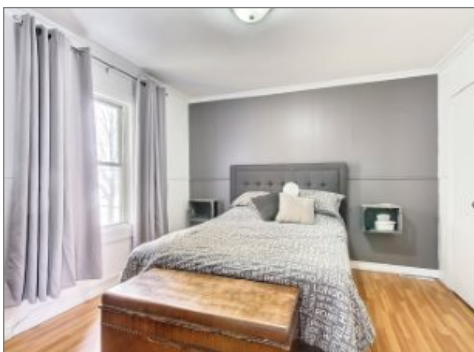
Salon



Salon



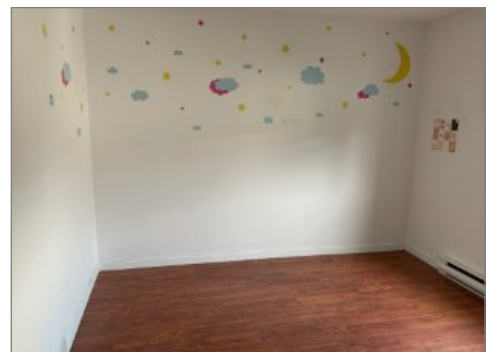
Chambre à coucher



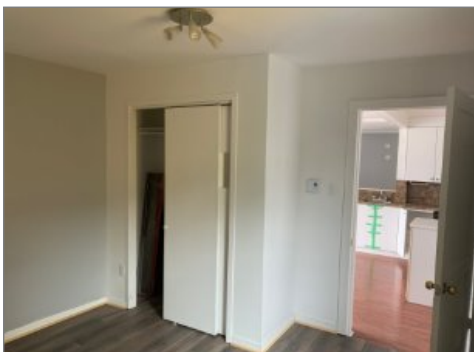
Chambre à coucher



Salon



Chambre à coucher



Chambre à coucher principale



Salle de bains



Daniel Côté

Courtier immobilier résidentiel

Via Capitale Élite

Agence immobilière

Bur. : 418 653-1236

Cell.: 418 999-6340