



# Fiche détaillée de la propriété

Appartement / Condo | Chambre(s): 1 • Salle(s) de bain: 1



## 3563 RUE HOCHELAGA

MONTRÉAL (MERCIER/HOCHELAGA-MAISONNEUVE), MONTRÉAL, H1W 1H8 | N° 14106929

## 234 900 \$

### Description

Localisation de choix pour ce charmant rez-de-jardin, car vous n'aurez qu'à traverser la rue pour accéder au métro Joliette. Ce condo dispose de beaux espaces chaleureux, lumineux et aérés ainsi que d'une grande chambre fermée et d'une terrasse privée en façade. De plus, tous les services se trouvent à proximité.

### Addenda

### Caractéristiques de la propriété

#### Évaluation et taxes

Bâtiment: 113 500 \$

Terrain: 26 600 \$

**Total: 140 100 \$**

Taxes municipales: 1 139,00 \$

Taxes scolaires: 118,00 \$

**Total: 1 257,00 \$**

#### Zonage

Résidentiel

#### Année de construction

2004

#### Dimensions

Superficie habitable: 63,2 m<sup>2</sup>



### Rémy Beauchamp Inc.

Société par actions d'un courtier immobilier résidentiel

Via Capitale du Mont-Royal

Agence immobilière

Bur. : 514 597-2121

Cell.: 514 808-3466



## 3563 RUE HOHELAGA

MONTRÉAL (MERCIER/HOHELAGA-MAISONNEUVE), MONTRÉAL, H1W 1H8 | N° 14106929

Hochelaga-Maisonneuve vit un boom immobilier et un attrait sans précédent grâce à de nombreux commerces branchés qui y ont désormais pignon sur rue. Que ce soit par le biais de microbrasseries, de chefs réputés qui y ont ouvert d'excellents restaurants, de boulangeries ou d'épiceries spécialisées!

Peu de quartiers vous permettent, à distance de marche, d'accéder à une telle diversité culturelle et sportive qui comporte entre autres : le Parc Olympique, le parc Maisonneuve, le Biodôme, le Jardin botanique, le Théâtre Denise Pelletier, le Cinéma Starcité, les bains Morgan ainsi que le nouveau Planétarium de Montréal.

Vous aurez accès à tous les services et vous pourrez y vivre une vie urbaine enrichissante!



### Rémy Beauchamp Inc.

Société par actions d'un courtier immobilier  
résidentiel

[Via Capitale du Mont-Royal](#)

Agence immobilière  
Bur. : 514 597-2121  
Cell.: 514 808-3466



# 3563 RUE HOHELAGA

MONTRÉAL (MERCIER/HOHELAGA-MAISONNEUVE), MONTRÉAL, H1W 1H8 | N° 14106929

## Bâtiment et intérieur de la propriété

### Mode de chauffage

Plinthes électriques

### Énergie pour le chauffage

Électricité

## Terrain et extérieur de la propriété

### Approvisionnement en eau

Municipalité

### Proximité

Autoroute/Voie rapide, Cegep, Parc-espace vert, École primaire, École secondaire, Transport en commun

### Système d'égoûts

Municipal

## Inclusion

Luminaires, stores, laveuse-sécheuse, cuisinière, lave-vaisselle, réfrigérateur, micro-onde, îlot central mobile et climatiseur mural.

## Exclusion

Aucune

## Plan éloigné



### Rémy Beauchamp Inc.

Société par actions d'un courtier immobilier résidentiel

Via Capitale du Mont-Royal

Agence immobilière

Bur. : 514 597-2121

Cell.: 514 808-3466



# 3563 RUE HOCHELAGA

MONTRÉAL (MERCIER/HOCHELAGA-MAISONNEUVE), MONTRÉAL, H1W 1H8 | N° 14106929

## Détails des pièces

Pièce	Niveau	Dimension	Couvre-sol
Cuisine Description: Aire ouverte SÀM	RJ	20'5" x 8'11" pi	Bois
Salle à manger Description: Aire ouverte avec cuisine	RJ	20'5" x 8'11" pi	Bois
Salon	RJ	12'2" x 11'5" pi	Bois
Chambre à coucher	RJ	11'9" x 11'8" pi	Bois
Salle de bains	RJ	11'6" x 4'10" pi	Céramique

## Frais et dépenses

Frais de copropriété 115 \$ / mois



### Rémy Beauchamp Inc.

Société par actions d'un courtier immobilier  
résidentiel

Via Capitale du Mont-Royal

Agence immobilière  
Bur. : 514 597-2121  
Cell.: 514 808-3466





# 3563 RUE HOCHELAGA

MONTRÉAL (MERCIER/HOCHELAGA-MAISONNEUVE), MONTRÉAL, H1W 1H8 | N° 14106929

## Photos de la propriété



Extérieur



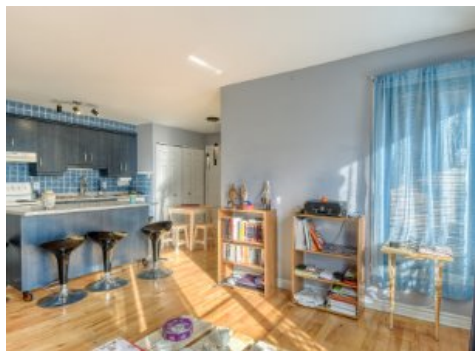
Cuisine



Vue d'ensemble



Cuisine



Vue d'ensemble



Cuisine



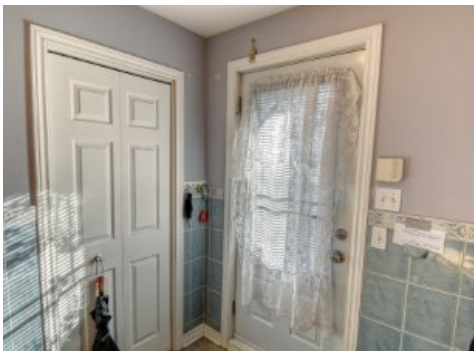
Cuisine



Vue d'ensemble



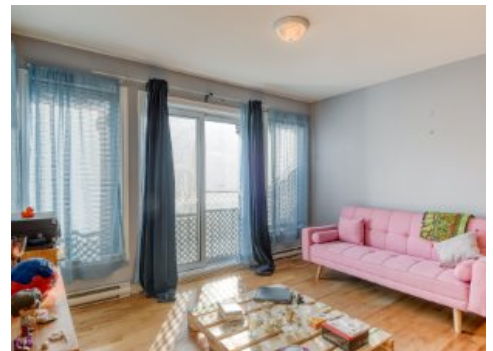
Salle à manger



Hall d'entrée/Vestibule



Salon



Salon



### Rémy Beauchamp Inc.

Société par actions d'un courtier immobilier  
résidentiel

Via Capitale du Mont-Royal

Agence immobilière

Bur. : 514 597-2121

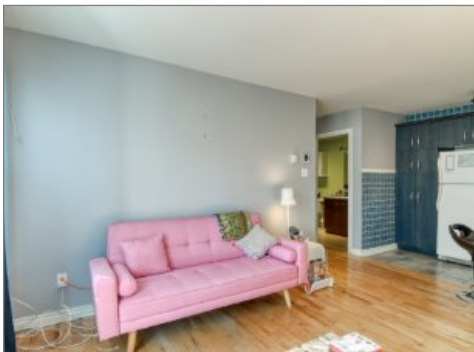
Cell.: 514 808-3466



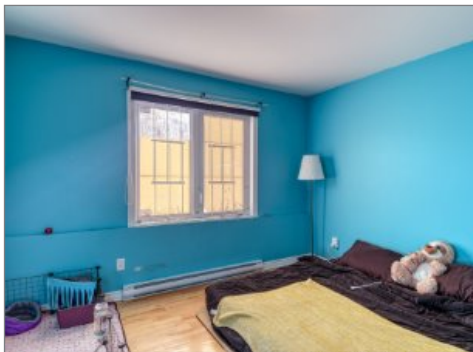


# 3563 RUE HOHELAGA

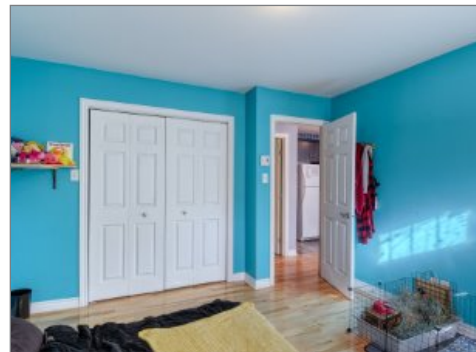
MONTRÉAL (MERCIER/HOHELAGA-MAISONNEUVE), MONTRÉAL, H1W 1H8 | N° 14106929



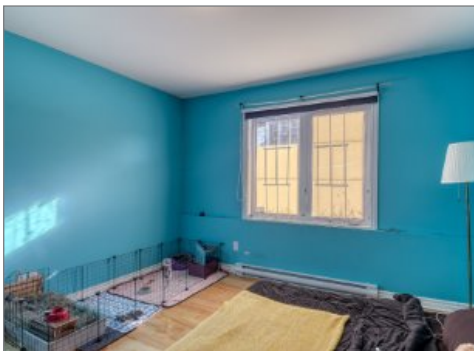
Salon



Chambre à coucher



Chambre à coucher



Chambre à coucher



Salle de bains



Salle de lavage



Terrasse



Terrasse



Terrasse



Autre



Autre



Façade



## Rémy Beauchamp Inc.

Société par actions d'un courtier immobilier  
résidentiel

Via Capitale du Mont-Royal

Agence immobilière

Bur. : 514 597-2121

Cell.: 514 808-3466



## 3563 RUE HOCHELAGA

MONTRÉAL (MERCIER/HOCHELAGA-MAISONNEUVE), MONTRÉAL, H1W 1H8 | N° 14106929



Façade



### Rémy Beauchamp Inc.

Société par actions d'un courtier immobilier  
résidentiel

Via Capitale du Mont-Royal

Agence immobilière

Bur. : 514 597-2121

Cell.: 514 808-3466