



Fiche détaillée de la propriété

Maison à paliers multiples | Chambre(s): 3 • Salle(s) de bain: 1



185 RUE RODRIGUE

SAINT-JÉRÔME, LAURENTIDES, J7Y 4L6 | N° 13541028

279 900 \$

Description

Beau jumelé, très bien entretenu, situé sur un coin de rue, bordé de haies de cèdres matures. Très bien situé, près de tous les services et dans un beau quartier familial, cette propriété sera vous charmé à coup sûr !!

Addenda

Caractéristiques de la propriété

Évaluation et taxes

Bâtiment: 93 400 \$

Terrain: 77 900 \$

Total: 171 300 \$

Taxes municipales: 1 967,00 \$

Taxes scolaires: 152,00 \$

Total: 2 119,00 \$

Zonage

Résidentiel

Année de construction

1984

Dimensions

Dimensions du bâtiment: 37 pi x 24 pi

Superficie du terrain: 577,3 m²

Dimensions du terrain: 15,24 m x 27,43 m



Josianne Quesnel

Courtier immobilier résidentiel

Via Capitale Rive-Nord

Agence immobilière

Bur. : 450 435-2200

Cell.: 514 465-8726



185 RUE RODRIGUE

SAINT-JÉRÔME, LAURENTIDES, J7Y 4L6 | N° 13541028

Beau jumelé, très bien entretenu, situé sur un coin de rue, bordé de haies de cèdres matures. Très bien situé, près de tous les services et dans un beau quartier familial, cette propriété sera vous charmé à coup sûr !!

Le stationnement en pavé unis peut accueillir facilement 4 voitures.

La porte patio donnant sur la terrasse en pavé unis (20,5 x 13,2) vous offre une belle vue sur la cour. Une magnifique pergola est également installée, avec vignes matures, cette terrasse vous fera passer de beaux moments à l'extérieur.

Cette très belle cour intime vous permettra d'aménager une piscine et un beau grand jardin, si vous le désirez. Des plans de framboisier matures, près du cabanon, vous fournira en framboises tout l'été.

Cette propriété vous offre 3 chambres à coucher de bonnes dimensions dont une se retrouve au sous-sol. (création d'un espace bureau possible dans l'espace atelier ou 2e sdb, à vérifier)

La cuisine a été rénové au goût du jour avec dossier. Elle offre beaucoup de rangements avec tiroirs sur rails et une belle espace de travail pour cuisiner.

Les électroménagers de la cuisine et la sècheuse peut être vendue également.

Beaucoup de rénovations ont été effectuées au fil des ans :

- 2019+- Fenêtre chambre principale
- 2017+- Thermopompe murale
- 2016+- Cuisine
- 2015+- Revêtement toiture
- 2013+- Porte patio
- 2013+- Fenêtre cuisine
- 2012+- revêtement de plancher 1 niveau, sous-sol
- 2007+- Fenêtres façade et porte d'entrée
- 2007+- Salle de bain (agrandissement)

Visite sur rendez-vous avec approbation bancaire. Le port du masque est obligatoire.



Josianne Quesnel

Courtier immobilier résidentiel

Via Capitale Rive-Nord

Agence immobilière

Bur. : 450 435-2200

Cell.: 514 465-8726



185 RUE RODRIGUE

SAINT-JÉRÔME, LAURENTIDES, J7Y 4L6 | N° 13541028

Bâtiment et intérieur de la propriété

Armoires

Mélamine

Équipement disponible

Installation aspirateur central, Échangeur d'air, Thermopompe murale

Toiture

Bardeaux d'asphalte

Mode de chauffage

Plinthes électriques

Fenêtres

PVC

Énergie pour le chauffage

Électricité

Type de fenêtre

Coulissante, Manivelle

Terrain et extérieur de la propriété

Allée

Pavé uni

Fondation

Béton coulé

Stationnement (total)

Extérieur (4)

Aménagement du terrain

Patio, Terrain/cour bordé de haies

Proximité

Autoroute/Voie rapide, Cegep, Garderie/CPE, Hôpital, Parc-espace vert, Piste cyclable, École primaire, École secondaire, Ski de fond, Transport en commun

Système d'égouts

Municipal

Approvisionnement en eau

Municipalité

Revêtements

Aluminium, Brique

Topographie

Plat

Inclusion

Luminaires, stores, rideaux, lave vaisselle (2017), thermopompe murale, balayeuse centrale et acc., échangeur d'air, cabanon, support de télévision.

Exclusion

Stores porte patio, télévision installé sur le support murale.

Plan éloigné



Josianne Quesnel

Courtier immobilier résidentiel

Via Capitale Rive-Nord

Agence immobilière

Bur. : 450 435-2200

Cell.: 514 465-8726



185 RUE RODRIGUE

SAINT-JÉRÔME, LAURENTIDES, J7Y 4L6 | N° 13541028

Détails des pièces

Pièce	Niveau	Dimension	Couvre-sol
Salon	Rez-de-chaussée	11'1" x 14'3" pi	Plancher flottant
Salle à manger	Rez-de-chaussée	11'3" x 11'11" pi	Plancher flottant
Cuisine Description: rénové	Rez-de-chaussée	10'4" x 11'2" pi	Céramique
Chambre à coucher	2	13'6" x 8'10" pi	Plancher flottant
Salle de bains	2	4'10" x 9'7" pi	Céramique
Chambre à coucher principale	2	13'11" x 11'3" pi	Plancher flottant
Salle familiale	Sous-sol	16' x 11'4" pi	Plancher flottant
Chambre à coucher	Sous-sol	10'8" x 8'11" pi	Plancher flottant
Atelier Description: possibilité bureau ou sdb	Sous-sol	7'3" x 11'1" pi	Linoléum
Rangement Description: immense rangement	Sous-sol	10'11" x 35' pi	Béton



Josianne Quesnel

Courtier immobilier résidentiel

Via Capitale Rive-Nord

Agence immobilière

Bur. : 450 435-2200

Cell.: 514 465-8726



185 RUE RODRIGUE

SAINT-JÉRÔME, LAURENTIDES, J7Y 4L6 | N° 13541028

Photos de la propriété



Façade



Cuisine



Cuisine



Cuisine



Salle à manger



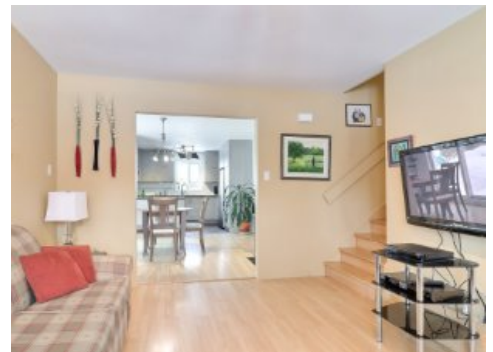
Cuisine



Salle à manger



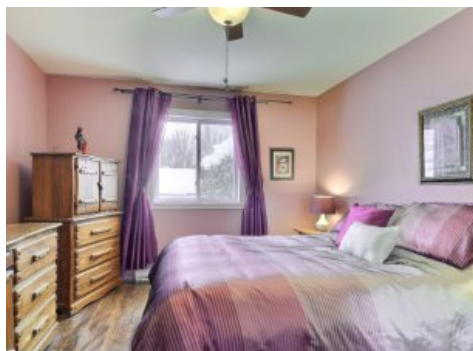
Salle à manger



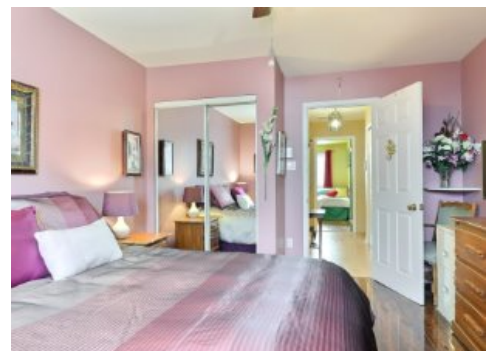
Salon



Salon



Chambre à coucher principale



Chambre à coucher principale



Josianne Quesnel

Courtier immobilier résidentiel

Via Capitale Rive-Nord

Agence immobilière

Bur. : 450 435-2200

Cell.: 514 465-8726

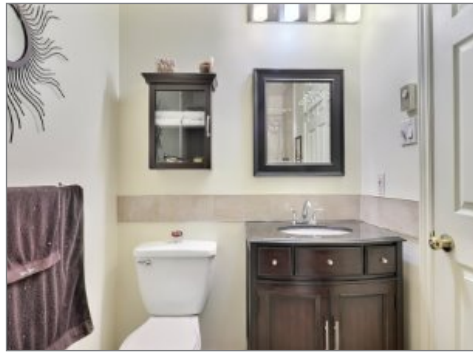


185 RUE RODRIGUE

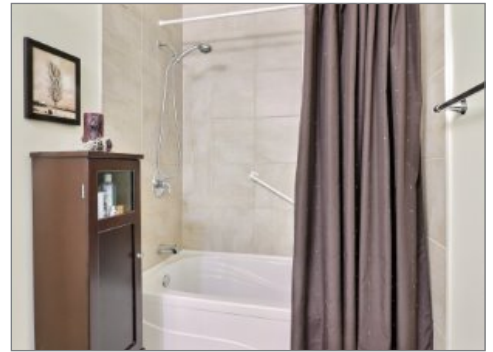
SAINT-JÉRÔME, LAURENTIDES, J7Y 4L6 | N° 13541028



Chambre à coucher



Salle de bains



Salle de bains



Salle familiale



Salle familiale



Chambre à coucher



Terrasse



Face arrière



Cour



Façade



Josianne Quesnel

Courtier immobilier résidentiel

Via Capitale Rive-Nord

Agence immobilière

Bur. : 450 435-2200

Cell.: 514 465-8726