



Fiche détaillée de la propriété

Appartement / Condo | Chambre(s): 1 • Salle(s) de bain: 1



975 AV. ROLAND-BEAUDIN, APP. 708

1 550 \$/mois

QUÉBEC (SAINTE-FOY/SILLERY/CAP-ROUGE), QUÉBEC VILLE ET BANLIEUES, G1V 0J2 | N° 13390880

Description

692p² NET - 7e étage - VUE SUR LES MONTAGNES - 1 chambre, 1 rangement, 1 stationnement + borne électrique. S'établir au QG Ste-Foy c'est choisir un milieu de vie intégré où tous les détails ont été réfléchis pour offrir un environnement innovant grâce à un éventail de services offerts sur place dans les 3 districts: Services, Gourmet & Santé.

Caractéristiques de la propriété

Zonage

Résidentiel

Année de construction

2021

Dimensions

Superficie habitable: 64,3 m²



Mathieu J. Caron

Courtier immobilier résidentiel et commercial

Via Capitale Élite

Agence immobilière

Bur. : 418 476-3000

Cell.: 418 802-0871



975 AV. ROLAND-BEAUDIN, APP. 708

QUÉBEC (SAINTE-FOY/SILLERY/CAP-ROUGE), QUÉBEC VILLE ET BANLIEUES, G1V 0J2 | N° 13390880

Bâtiment et intérieur de la propriété

Armoires

polymère

Équipement disponible

gym + salon commun, Borne de recharge - niveau 2, Climatiseur mural, Échangeur d'air, Interphone, Services médicaux, Porte de garage électrique, Semi-meublé

Type de fenêtre

Guillotine, Porte-fenêtre

Mode de chauffage

Plinthes à convection, Plinthes électriques

Fenêtres

Aluminium, PVC

Toiture

Membrane élastomère

Énergie pour le chauffage

Électricité

Salle de bains/salle d'eau

Bain/douche

Terrain et extérieur de la propriété

Approvisionnement en eau

Municipalité

Garage

Chauffé, Intégré

Revêtements

Aluminium

Topographie

Plat

Facilité d'accès

Ascenseur

Piscine

sur le toit du 12e étage, Chauffée, Creusée

Stationnement (total)

Au garage (1)

Vue

parc Roland-Beaudin, Sur la montagne

Services disponibles

Détecteur d'incendie

Proximité

épicerie + terminus Ste-Foy, Autoroute/Voie rapide, Cégep, Garderie/CPE, Hôpital, Parc-espace vert, Piste cyclable, École primaire, École secondaire, Transport en commun, Université

Système d'égoûts

Municipal

Inclusion

Laveuse-sècheuse, aspirateur central, eau chaude, borne de recharge pour voiture électrique dans le stationnement.

Exclusion

Électricité, chauffage, frais de télécommunication.

Plan éloigné



Mathieu J. Caron

Courtier immobilier résidentiel et commercial

Via Capitale Élite

Agence immobilière

Bur. : 418 476-3000

Cell.: 418 802-0871



975 AV. ROLAND-BEAUDIN, APP. 708

QUÉBEC (SAINTE-FOY/SILLERY/CAP-ROUGE), QUÉBEC VILLE ET BANLIEUES, G1V 0J2 | N° 13390880

Détails des pièces

Pièce	Niveau	Dimension	Couvre-sol
Salon	Autre	11'11" x 10' pi	Autre
Cuisine	Autre	11'11" x 10'7" pi	Autre
Salle à manger	Autre	11'11" x 8' pi	Autre
Chambre à coucher	Autre	11'4" x 11'1" pi	Autre
Salle de bains	Autre	11'4" x 8'2" pi	Céramique



Mathieu J. Caron

Courtier immobilier résidentiel et commercial

Via Capitale Élite

Agence immobilière

Bur. : 418 476-3000

Cell.: 418 802-0871



975 AV. ROLAND-BEAUDIN, APP. 708

QUÉBEC (SAINTE-FOY/SILLERY/CAP-ROUGE), QUÉBEC VILLE ET BANLIEUES, G1V 0J2 | N° 13390880

Photos de la propriété



Façade



Plan (croquis)



minute de marche du nouveau tramway de Québec

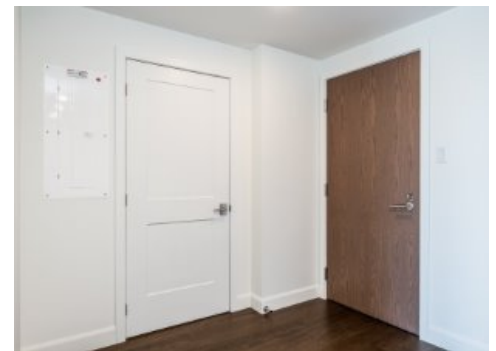
Plan (croquis)



Vue



Extérieur



Hall d'entrée/Vestibule



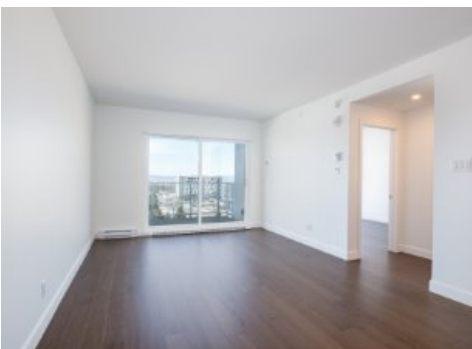
Cuisine



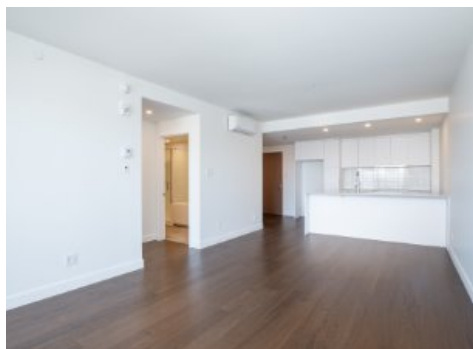
Cuisine



Cuisine



Salon



Salon



Chambre à coucher



Mathieu J. Caron

Courtier immobilier résidentiel et commercial

Via Capitale Élite

Agence immobilière

Bur. : 418 476-3000

Cell.: 418 802-0871



975 AV. ROLAND-BEAUDIN, APP. 708

QUÉBEC (SAINTE-FOY/SILLERY/CAP-ROUGE), QUÉBEC VILLE ET BANLIEUES, G1V 0J2 | N° 13390880



Chambre à coucher



Salle de bains



Salle de bains



Autre



Vue



Terrasse



Intérieur



Intérieur



Intérieur



Mathieu J. Caron

Courtier immobilier résidentiel et commercial

Via Capitale Élite

Agence immobilière

Bur. : 418 476-3000

Cell.: 418 802-0871