



# Fiche détaillée de la propriété

Maison à étages | Chambre(s): 3 • Salle(s) de bain: 1



**57 1RE AVENUE O.**

**125 000 \$**

SAINT-MAXIME-DU-MONT-LOUIS, GASPÉSIE/ILES-DE-LA-MADELEINE, G0E 1T0 | N° 13313522

## Description

MAISON À VENDRE-2 Étages.Vue sur le Fleuve,à l'aube du village(Mont-Louis,Gaspésie)Tout meubler,habitable dès maintenant à l'année ou chalet votre havre de paix.3Chambres vue sur mer.Air ouverte ilot.Foyer Aspir.central.Garage(acc.de jardinage,table,BBQ!)Voir les inclus.Près d'une petite plage"intime",beau levé du soleil.Une visite vous charmera!

## Addenda

Cette propriété avec tout son charmes offre beaucoup.La magnifique vue sur le fleuve. Sans voisin arrière.Pièce de grandeur surprenante , aéré fenestrer avec luminosité.Tout inclus prêt à habiter rapidement.(Meubler, lingerie, vaisselle et plus)À proximité des services - Poissonerie cuisiner , Dépanneur, poissonnerie Atkins et frère , CLSC ,cantine, super marché , école secondaire-primaire , camping . Idéal pour la saison de la pêche,et de la chasse, proximité des accès au sentier de vtt et motoneige!Sur le terrain il y a une haie de rosier , jardin de framboise.Cette propriété vaut le détour ! Demander votre visite !

## Caractéristiques de la propriété

### Évaluation et taxes

Bâtiment: 53 200 \$

Terrain: 5 600 \$

**Total: 58 800 \$**

Taxes municipales: 1 350,00 \$

Taxes scolaires: 36,00 \$

**Total: 1 386,00 \$**

### Zonage

Commercial

### Année de construction

1959

### Dimensions

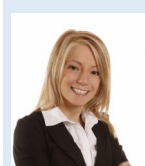
Superficie habitable: 1038,63 pc

Superficie du bâtiment: 96,49 m<sup>2</sup>

Dimensions du bâtiment: 10,2 m x 9,46 m

Superficie du terrain: 513,5 m<sup>2</sup>

†Vendu sans garantie légale de qualité, aux risques et périls des acheteurs.



### Sandra Ouellet

Courtier immobilier résidentiel et commercial

Via Capitale Équipe

Agence immobilière

Bur. : 418 624-4444

Cell.: 418 997-0910



# 57 1RE AVENUE O.

SAINT-MAXIME-DU-MONT-LOUIS, GASPÉSIE/ILES-DE-LA-MADELEINE, G0E 1T0 | N° 13313522

## Terrain et extérieur de la propriété

### Approvisionnement en eau

Municipalité

### Système d'égouts

Municipal

## Inclusion

Tout meubler incluant:Stores,pôles,tringles,luminaires, ventilateur.  
Poêle,frigo,lav/séch.,congélateur,asp.central & acces.3lits king,2lits jumeaux,commodes,2fauteuils en cuir(valeur de 4000\$)1 fauteuil,batterie de cuisine,cafetière,four micro-onde,lingerie.Ilot sur roue,Ens.de patio,Poêle/granule.

## Exclusion

Les effets personnel de la propriétaire.

## Plan éloigné



### Sandra Ouellet

Courtier immobilier résidentiel et commercial

Via Capitale Équipe

Agence immobilière

Bur. : 418 624-4444

Cell.: 418 997-0910



# 57 1RE AVENUE 0.

SAINT-MAXIME-DU-MONT-LOUIS, GASPÉSIE/ILES-DE-LA-MADELEINE, G0E 1T0 | N° 13313522

## Détails des pièces

Pièce	Niveau	Dimension	Couvre-sol
Hall d'entrée/Vestibule	Rez-de-chaussée	12' x 6' pi	Couvre-sol souple
Salon Description: Graniule	Rez-de-chaussée	22' x 8' pi	Couvre-sol souple
Salle à manger Description: ET cuisine	Rez-de-chaussée	14' x 13' pi	Couvre-sol souple
Chambre à coucher principale	Rez-de-chaussée	13' x 9' pi	Plancher flottant
Salle de bains Description: S. lavage	Rez-de-chaussée	9'6" x 9' pi	Couvre-sol souple
Chambre à coucher	2	19' x 12' pi	Bois
Chambre à coucher	2	12' x 10' pi	Bois
Bureau Description: Rangement	2	11' x 10' pi	Bois
Coin repas Description: Air ouverte	2	13' x 12' pi	Bois
Véranda Description: Fermer	Rez-de-chaussée	14' x 8'10" pi	Bois

## Frais et dépenses

Coût d'énergie 12 \$ / mois



### Sandra Ouellet

Courtier immobilier résidentiel et commercial

Via Capitale Équipe

Agence immobilière

Bur. : 418 624-4444

Cell.: 418 997-0910