



# Fiche détaillée de la propriété

Maison de plain-pied | Chambre(s): 3 • Salle(s) de bain: 1



## 43 RUE MALONEY

PORT-CARTIER, CÔTE-NORD, G5B 2P4 | N° 13071582

199 000 \$

### Description

Grand jumelée de 3 chambres a coucher même plancher, cuise salle a manger et salon a air ouverte terrain de coin et très grand avec garage de 16 x 24, a 5 minutes de tous les services, c est a voir

### Caractéristiques de la propriété

#### Évaluation et taxes

Bâtiment: 145 100 \$

Terrain: 19 200 \$

Total: 164 300 \$

Taxes municipales: 2 391,00 \$

Taxes scolaires: 1,00 \$

Total: 2 392,00 \$

#### Zonage

Résidentiel

#### Année de construction

1977

#### Dimensions

Superficie du bâtiment: 92,88 m<sup>2</sup>

Dimensions du bâtiment: 7,62 m x 12,19 m

Superficie du terrain: 542,18 m<sup>2</sup>

Dimensions du terrain: 23,77 m x 20,12 m



### Alain Chevarie

Courtier immobilier résidentiel et commercial  
agréé

Via Capitale Horizon

Agence immobilière

Bur. : 418 968-5355

Cell.: 418 964-6643



# 43 RUE MALONEY

PORT-CARTIER, CÔTE-NORD, G5B 2P4 | N° 13071582

## Bâtiment et intérieur de la propriété

### Armoires

Bois

### Énergie pour le chauffage

Électricité

### Fenêtres

Bois, PVC

### Sous-sol

Entrée indépendante

### Type de fenêtre

Coulissante, Manivelle

### Toiture

Bardeaux d'asphalte

## Terrain et extérieur de la propriété

### Aménagement du terrain

Patio

### Approvisionnement en eau

Municipalité

### Fondation

Béton coulé

### Proximité

Garderie/CPE, Hôpital, École primaire, École secondaire

### Revêtements

Brique, Vinyle

### Système d'égoûts

Municipal

## Inclusion

Stores, habillage de fenêtres, luminaires

## Exclusion

Meubles et effets personnels

## Plan éloigné



### Alain Chevarie

Courtier immobilier résidentiel et commercial agréé

Via Capitale Horizon

Agence immobilière

Bur. : 418 968-5355

Cell.: 418 964-6643



# 43 RUE MALONEY

PORT-CARTIER, CÔTE-NORD, G5B 2P4 | N° 13071582

## Détails des pièces

Pièce	Niveau	Dimension	Couvre-sol
Salon	Rez-de-chaussée	3.66x4.27 m	Bois
Salle à manger	Rez-de-chaussée	2.29x3.35 m	Céramique
Cuisine	Rez-de-chaussée	2.74x2.29 m	Céramique
Chambre à coucher principale	Rez-de-chaussée	3.35x3.66 m	Bois
Chambre à coucher	Rez-de-chaussée	3.15x3.35 m	Bois
Chambre à coucher	Rez-de-chaussée	2.59x3.35 m	Bois
Salle de bains	Rez-de-chaussée	1.52x2.74 m	Céramique
Salle familiale	Sous-sol	4.88x7.16 m	Plancher flottant
Atelier	Sous-sol	4.88x7.16 m	Béton

## Frais et dépenses

Coût d'énergie 0 \$ / mois



### Alain Chevarie

Courtier immobilier résidentiel et commercial  
agrégé

Via Capitale Horizon

Agence immobilière  
Bur. : 418 968-5355  
Cell.: 418 964-6643





# 43 RUE MALONEY

PORT-CARTIER, CÔTE-NORD, G5B 2P4 | N° 13071582

## Photos de la propriété



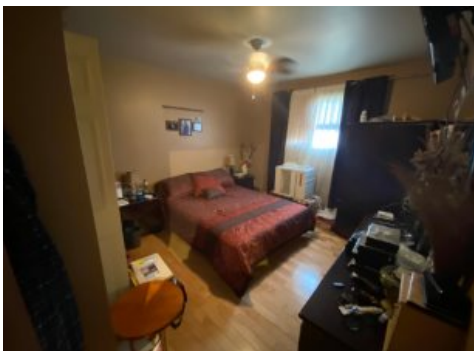
Façade



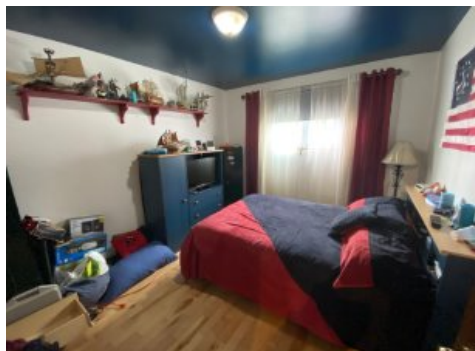
Extérieur



Chambre à coucher



Chambre à coucher principale



Chambre à coucher



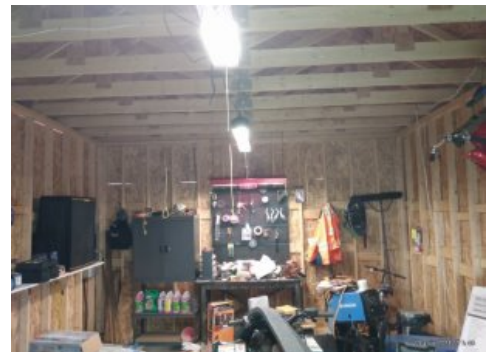
Cuisine



Face arrière



Garage



Garage



### Alain Chevarie

Courtier immobilier résidentiel et commercial  
agrégé

Via Capitale Horizon

Agence immobilière  
Bur. : 418 968-5355  
Cell.: 418 964-6643