



# Fiche détaillée de la propriété

Appartement / Condo | Chambre(s): 2 • Salle(s) de bain: 1



**537 RUE ST-ALPHONSE S.**

MAGOG, ESTRIE, J1X 3T7 | N° 12603860

**259 000 \$**

## Description

Joli condo situé au deuxième étage comprenant 2 chambres à coucher dont une avec walk-in. L'aire ouverte principale, avec ses plafonds de 9 pieds, vous propose une cuisine fonctionnelle avec de superbes armoires blanches, un dossier et un comptoir lunch, une salle à manger ainsi que le salon avec son foyer au propane. La fenestration est abondante vous procurant ainsi un maximum de luminosité. La salle de bains est munie d'un bain podium et d'une douche indépendante. La porte de la salle à manger menant sur le balcon arrière vous donnera envie de vous y installer pour y contempler les magnifiques couchers de soleil. À voir absolument!

## Caractéristiques de la propriété

### Évaluation et taxes

Bâtiment: 176 600 \$

Taxes municipales: 2 320,00 \$

Taxes scolaires: 152,00 \$

**Total: 2 472,00 \$**

### Zonage

Résidentiel

### Année de construction

2009

### Dimensions

Superficie habitable: 1117,2 m<sup>2</sup>

Superficie du bâtiment: 1117,2 m<sup>2</sup>

Dimensions du bâtiment: 8,14 m x 11,67 m

Superficie du terrain: 100,7 m<sup>2</sup>



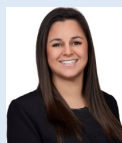
### Caroline Glaude

Courtier immobilier résidentiel et commercial

Via Capitale Accès

Agence immobilière

Bur. : 819 563-3000



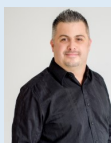
### Marilyne Glaude

Courtier immobilier résidentiel et commercial

Via Capitale Accès

Agence immobilière

Bur. : 819 563-3000



### Dominic Glaude

Courtier immobilier résidentiel et commercial agréé DA

Via Capitale Accès

Agence immobilière

Bur. : 819 563-3000



### Danny Thériault

Courtier immobilier résidentiel et commercial agréé DA

Via Capitale Accès

Agence immobilière

Bur. : 819 563-3000



# 537 RUE ST-ALPHONSE S.

MAGOG, ESTRIE, J1X 3T7 | N° 12603860

## Bâtiment et intérieur de la propriété

### Mode de chauffage

Plinthes électriques

### Énergie pour le chauffage

Électricité

### Équipement disponible

Installation aspirateur central, Échangeur d'air

### Fenêtres

PVC

### Salle de bains/salle d'eau

Douche indépendante

### Type de fenêtre

Oscillo-battant

## Terrain et extérieur de la propriété

### Allée

Asphalte

### Approvisionnement en eau

Municipalité

### Proximité

Autoroute/Voie rapide, Parc-espace vert, Piste cyclable

### Revêtements

Fibro-ciment

### Stationnement (total)

Extérieur (2)

### Système d'égoûts

Municipal

### Aménagement du terrain

Paysager

### Topographie

En pente

### Vue

Sur la montagne

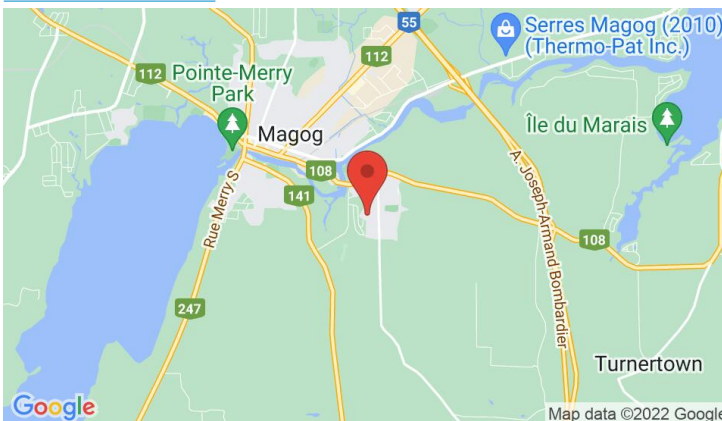
## Inclusion

Lustres, luminaires, stores ,rideaux ainsi que pôle à rideaux.

## Exclusion

Aucune

## Plan éloigné



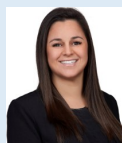
### Caroline Glaude

Courtier immobilier résidentiel et commercial

Via Capitale Accès

Agence immobilière

Bur. : 819 563-3000



### Marilyne Glaude

Courtier immobilier résidentiel et commercial

Via Capitale Accès

Agence immobilière

Bur. : 819 563-3000



### Dominic Glaude

Courtier immobilier résidentiel et commercial agréé DA

Via Capitale Accès

Agence immobilière

Bur. : 819 563-3000



### Danny Thériault

Courtier immobilier résidentiel et commercial agréé DA

Via Capitale Accès

Agence immobilière

Bur. : 819 563-3000



# 537 RUE ST-ALPHONSE S.

MAGOG, ESTRIE, J1X 3T7 | N° 12603860

## Détails des pièces

Pièce	Niveau	Dimension	Couvre-sol
Salon	2	14'0" x 13'0" pi	Bois
Cuisine	2	11'10" x 10'2" pi	Céramique
Salle à manger	2	11'4" x 11'1" pi	Bois
Salle de bains	2	11'5" x 7'4" pi	Céramique
Chambre à coucher principale	2	13'5" x 12'5" pi	Bois
Penderie (Walk-in)	2	5'7" x 5'2" pi	Bois
Chambre à coucher	2	12'5" x 9'11" pi	Bois
Salle de lavage	2	5'4" x 3'2" pi	Céramique

## Frais et dépenses

Frais de copropriété

198 \$ / mois



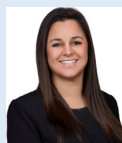
### Caroline Glaude

Courtier immobilier résidentiel et commercial

Via Capitale Accès

Agence immobilière

Bur. : 819 563-3000



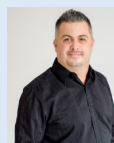
### Marilynne Glaude

Courtier immobilier résidentiel et commercial

Via Capitale Accès

Agence immobilière

Bur. : 819 563-3000



### Dominic Glaude

Courtier immobilier résidentiel et commercial agréé DA

Via Capitale Accès

Agence immobilière

Bur. : 819 563-3000



### Danny Thériault

Courtier immobilier résidentiel et commercial agréé DA

Via Capitale Accès

Agence immobilière

Bur. : 819 563-3000



# 537 RUE ST-ALPHONSE S.

MAGOG, ESTRIE, J1X 3T7 | N° 12603860

## Photos de la propriété



Façade



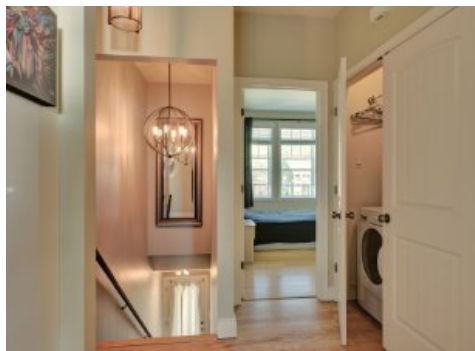
Façade



Face arrière



Face arrière



Hall d'entrée/Vestibule



Cuisine



Cuisine



Cuisine



Salle à manger



Salle à manger



Vue d'ensemble



Vue d'ensemble



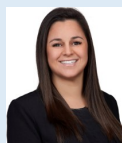
### Caroline Glaude

Courtier immobilier résidentiel et commercial

Via Capitale Accès

Agence immobilière

Bur. : 819 563-3000



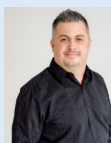
### Marilyne Glaude

Courtier immobilier résidentiel et commercial

Via Capitale Accès

Agence immobilière

Bur. : 819 563-3000



### Dominic Glaude

Courtier immobilier résidentiel et commercial agréé DA

Via Capitale Accès

Agence immobilière

Bur. : 819 563-3000



### Danny Thériault

Courtier immobilier résidentiel et commercial agréé DA

Via Capitale Accès

Agence immobilière

Bur. : 819 563-3000



# 537 RUE ST-ALPHONSE S.

MAGOG, ESTRIE, J1X 3T7 | N° 12603860



Salon



Salon



Salon



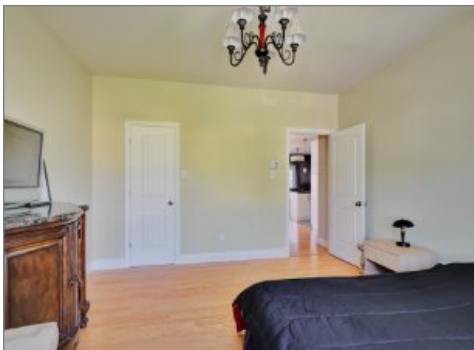
Salle de bains



Salle de bains



Chambre à coucher principale



Chambre à coucher principale



Chambre à coucher



Extérieur



Extérieur



Extérieur



Extérieur



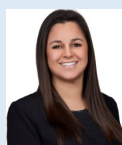
## Caroline Glaude

Courtier immobilier résidentiel et commercial

Via Capitale Accès

Agence immobilière

Bur. : 819 563-3000



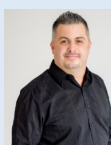
## Marilyne Glaude

Courtier immobilier résidentiel et commercial

Via Capitale Accès

Agence immobilière

Bur. : 819 563-3000



## Dominic Glaude

Courtier immobilier résidentiel et commercial agréé DA

Via Capitale Accès

Agence immobilière

Bur. : 819 563-3000



## Danny Thériault

Courtier immobilier résidentiel et commercial agréé DA

Via Capitale Accès

Agence immobilière

Bur. : 819 563-3000



# 537 RUE ST-ALPHONSE S.

MAGOG, ESTRIE, J1X 3T7 | N° 12603860



Extérieur



Vue



Vue



Vue



Vue



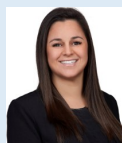
### Caroline Glaude

Courtier immobilier résidentiel et commercial

Via Capitale Accès

Agence immobilière

Bur. : 819 563-3000



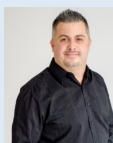
### Marilyne Glaude

Courtier immobilier résidentiel et commercial

Via Capitale Accès

Agence immobilière

Bur. : 819 563-3000



### Dominic Glaude

Courtier immobilier résidentiel et commercial agréé DA

Via Capitale Accès

Agence immobilière

Bur. : 819 563-3000



### Danny Thériault

Courtier immobilier résidentiel et commercial agréé DA

Via Capitale Accès

Agence immobilière

Bur. : 819 563-3000