



# Fiche détaillée de la propriété

Maison à étages | Chambre(s): 3 • Salle(s) de bain: 1 • Salle(s) d'eau: 2



## 1085 RUE EDMOND-J.-MASSICOTTE

LÉVIS (DESJARDINS), CHAUDIÈRE-APPALACHES, G6Y 9W9 | N° 12457025

## 269 000 \$

### Description

Beau grand jumelé sur 3 étages avec 3 CC. Construction de qualité avec planchers de bois de méréisier. Superbe cuisine lumineuse. Terrasse donnant sur une cour privée. Situé dans un beau quartier familial à proximité de tous les services. Il n'attend que vous!!

### Caractéristiques de la propriété

#### Évaluation et taxes

Bâtiment: 156 400 \$

Terrain: 85 000 \$

Total: 241 400 \$

Taxes municipales: 2 435,00 \$

Taxes scolaires: 233,00 \$

Total: 2 668,00 \$

#### Zonage

Résidentiel

#### Année de construction

2006

#### Dimensions

Superficie habitable: 130,6 m<sup>2</sup>

Superficie du terrain: 325 m<sup>2</sup>



### Noémie Tremblay

Courtier immobilier résidentiel et commercial

Via Capitale Sélect

Agence immobilière

Bur. : 418 627-3333

Cell.: 581 308-1222



# 1085 RUE EDMOND-J.-MASSICOTTE

LÉVIS (DESJARDINS), CHAUDIÈRE-APPALACHES, G6Y 9W9 | N° 12457025

## Bâtiment et intérieur de la propriété

### Armoires

Bois

### Mode de chauffage

Plinthes électriques

### Énergie pour le chauffage

Électricité

### Équipement disponible

Échangeur d'air

### Fenêtres

PVC

### Type de fenêtre

Manivelle

### Toiture

Bardeaux d'asphalte

## Terrain et extérieur de la propriété

### Allée

Asphalte

### Approvisionnement en eau

Municipalité

### Fondation

Béton coulé

### Proximité

Autoroute/Voie rapide, Garderie/CPE, Hôpital, Parc-espace vert, Piste cyclable, École primaire, École secondaire, Transport en commun

### Revêtements

Canexel

### Stationnement (total)

Extérieur (4)

### Système d'égoûts

Municipal

### Aménagement du terrain

Paysager

### Topographie

Plat

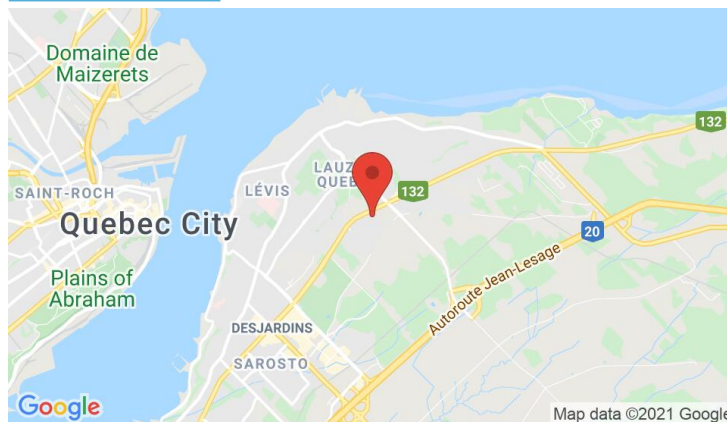
## Inclusion

Abris d'hiver de l'entrée. Auvent de la terrasse.

## Exclusion

Luminaire de la salle à manger, foyer électrique, lave-vaisselle.

## Plan éloigné



### Noémie Tremblay

Courtier immobilier résidentiel et commercial

Via Capitale Sélect

Agence immobilière

Bur. : 418 627-3333

Cell.: 581 308-1222



# 1085 RUE EDMOND-J.-MASSICOTTE

LÉVIS (DESJARDINS), CHAUDIÈRE-APPALACHES, G6Y 9W9 | N° 12457025

## Détails des pièces

Pièce	Niveau	Dimension	Couvre-sol
Chambre à coucher principale	2	17'9" x 11'1" pi	Autre
Penderie (Walk-in)	2	5'7" x 8'3" pi	Autre
Chambre à coucher	2	12' x 9'11" pi	Autre
Chambre à coucher	2	10'1" x 10'3" pi	Autre
Salle de bains	2	10'10" x 8'9" pi	Céramique
Hall d'entrée/Vestibule	Rez-de-chaussée	5'1" x 14'6" pi	Autre
Salon	Rez-de-chaussée	12'9" x 14'5" pi	Autre
Salle à manger	Rez-de-chaussée	12'3" x 10'2" pi	Céramique
Cuisine	Rez-de-chaussée	10'1" x 12'6" pi	Céramique
Salle d'eau	Rez-de-chaussée	4'11" x 3'11" pi	Céramique
Salle d'eau Description: Installation laveuse/sécheuse	Sous-sol	7'10" x 11'7" pi	Céramique
Salle familiale	Sous-sol	20' x 30'1" pi	Béton

## Frais et dépenses

Coût d'énergie

125 \$ / mois



### Noémie Tremblay

Courtier immobilier résidentiel et commercial

Via Capitale Sélect

Agence immobilière

Bur. : 418 627-3333

Cell.: 581 308-1222



# 1085 RUE EDMOND-J.-MASSICOTTE

LÉVIS (DESJARDINS), CHAUDIÈRE-APPALACHES, G6Y 9W9 | N° 12457025

## Photos de la propriété



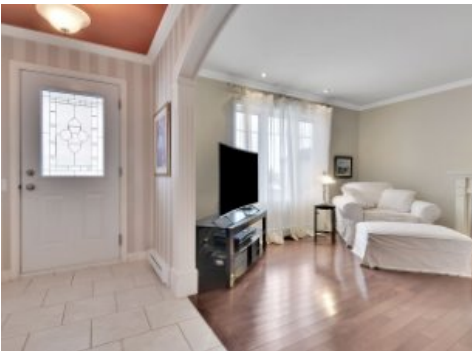
Façade



Façade



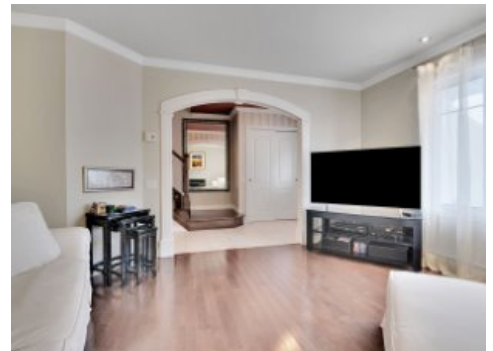
Hall d'entrée/Vestibule



Hall d'entrée/Vestibule



Salon



Salon



Salle à manger



Salle à manger



Salle à manger



Cuisine



Cuisine



Cuisine



### Noémie Tremblay

Courtier immobilier résidentiel et commercial

Via Capitale Sélect

Agence immobilière

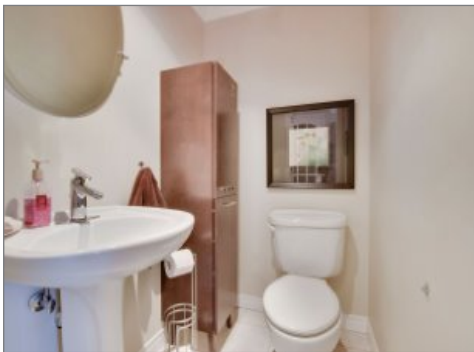
Bur. : 418 627-3333

Cell.: 581 308-1222



# 1085 RUE EDMOND-J.-MASSICOTTE

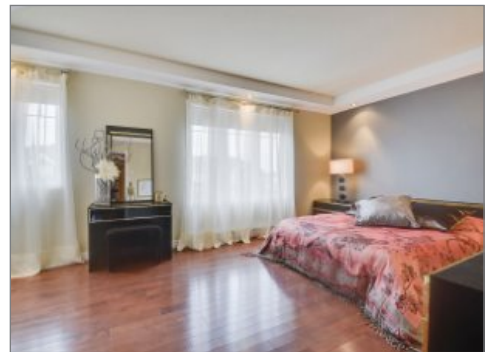
LÉVIS (DESJARDINS), CHAUDIÈRE-APPALACHES, G6Y 9W9 | N° 12457025



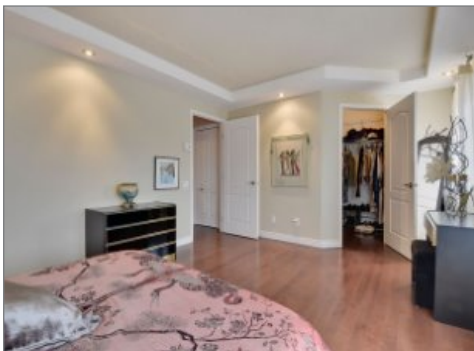
Salle d'eau



Chambre à coucher principale



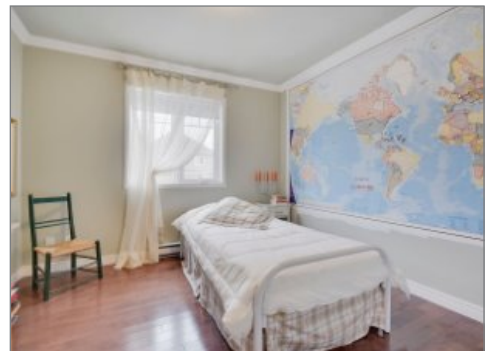
Chambre à coucher principale



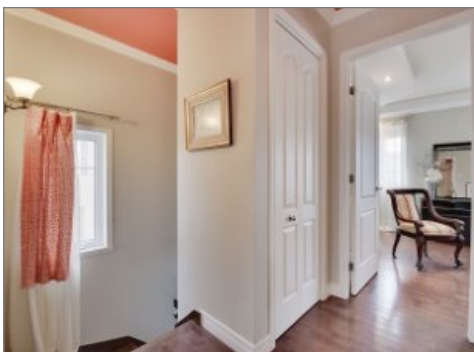
Chambre à coucher principale



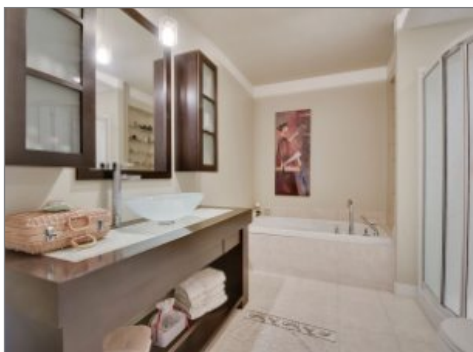
Chambre à coucher



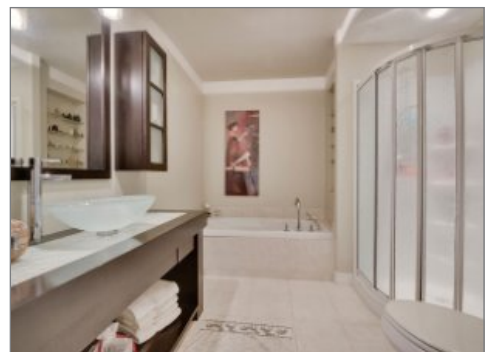
Chambre à coucher



Vue d'ensemble



Salle de bains



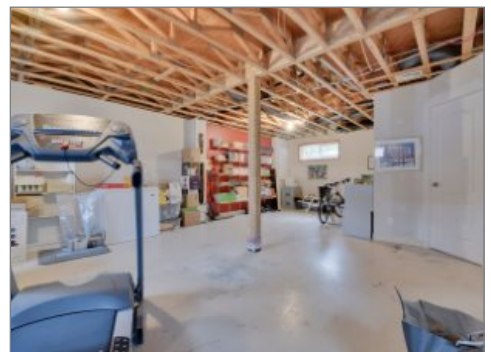
Salle de bains



Salle de lavage



Salle familiale



Salle familiale



## Noémie Tremblay

Courtier immobilier résidentiel et commercial

Via Capitale Sélect

Agence immobilière

Bur. : 418 627-3333

Cell.: 581 308-1222



# 1085 RUE EDMOND-J.-MASSICOTTE

LÉVIS (DESJARDINS), CHAUDIÈRE-APPALACHES, G6Y 9W9 | N° 12457025



Terrasse



Cour



## Noémie Tremblay

Courtier immobilier résidentiel et commercial

Via Capitale Sélect

Agence immobilière

Bur. : 418 627-3333

Cell.: 581 308-1222