



# Fiche détaillée de la propriété

Maison de plain-pied | Chambre(s): 2 • Salle(s) de bain: 1



**2175 RUE DU CRIBLE**

LÉVIS (LES CHUTES-DE-LA-CHAUDIÈRE-OUEST), CHAUDIÈRE-APPALACHES, G6J 0L9 | N° 12394997

**442 600 \$ + TPS/TVQ**

## Description

À CONSTRUIRE à 10 minutes des ponts! BTL Immobiliers vous offre une construction de qualité à votre image! Unifamiliale 1 étage de style Farmhouse, incluant 2 chambres au RDC, possibilité de 5 au total si sous-sol fini (option), revêtement de canexel & pierre, bain autoportant, superbe cuisine actuelle signée AD+. Plusieurs modèles et terrains disponibles!

## Caractéristiques de la propriété

### Zonage

Résidentiel

### Dimensions

Superficie habitable: 1596 pc

Superficie du bâtiment: 1596 pc

Dimensions du bâtiment: 38 pi x 42 pi

Superficie du terrain: 7145,1 pc



### Christine Brousseau

Courtier immobilier résidentiel et commercial

Via Capitale Sélect

Agence immobilière

Bur. : 418 627-3333

Cell.: 418 261-2680



# 2175 RUE DU CRIBLE

LÉVIS (LES CHUTES-DE-LA-CHAUDIÈRE-OUEST), CHAUDIÈRE-APPALACHES, G6J 0L9 | N° 12394997

## Bâtiment et intérieur de la propriété

### Armoires

Mélamine, Stratifié

### Équipement disponible

Échangeur d'air

### Sous-sol

prévision future salle de bains, Non aménagé

### Mode de chauffage

Plinthes électriques

### Fenêtres

PVC

### Type de fenêtre

Manivelle

### Énergie pour le chauffage

Électricité

### Salle de bains/salle d'eau

Bain autoportant, Douche indépendante

### Toiture

Bardeaux d'asphalte

## Terrain et extérieur de la propriété

### Allée

pierre concassée, Non pavée

### Revêtements

canexel, board&batten, Pierre

### Topographie

Plat

### Approvisionnement en eau

Municipalité

### Stationnement (total)

Extérieur (2)

### Fondation

Béton coulé

### Système d'égoûts

Municipal

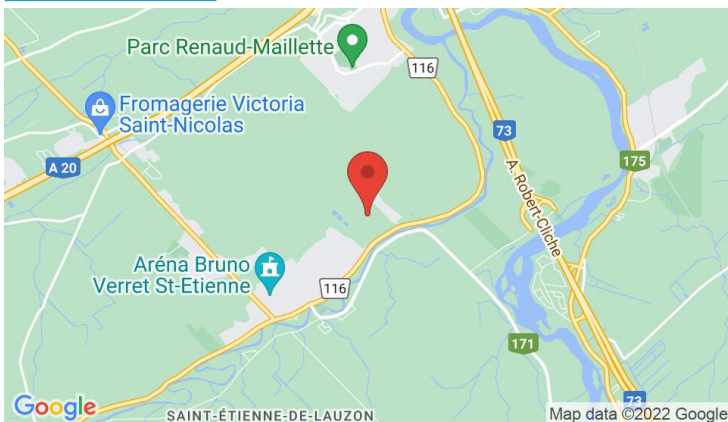
## Inclusion

Selon devis Distinction, informez-vous. ;)

## Exclusion

Selon devis Distinction, informez-vous. ;)

## Plan éloigné



### Christine Brousseau

Courtier immobilier résidentiel et commercial

Via Capitale Sélect

Agence immobilière

Bur. : 418 627-3333

Cell.: 418 261-2680



# 2175 RUE DU CRIBLE

LÉVIS (LES CHUTES-DE-LA-CHAUDIÈRE-OUEST), CHAUDIÈRE-APPALACHES, G6J 0L9 | N° 12394997

## Détails des pièces

Pièce	Niveau	Dimension	Couvre-sol
Hall d'entrée/Vestibule	Rez-de-chaussée	7'3" x 5'10" pi	Céramique
Salon	Rez-de-chaussée	13'7" x 17'7" pi	Plancher flottant
Salle à manger	Rez-de-chaussée	10'8" x 19'3" pi	Plancher flottant
Cuisine	Rez-de-chaussée	14'7" x 9'9" pi	Plancher flottant
Salle de bains	Rez-de-chaussée	13'11" x 8'0" pi	Céramique
Chambre à coucher principale	Rez-de-chaussée	12'0" x 12'0" pi	Plancher flottant
Chambre à coucher	Rez-de-chaussée	14'2" x 11'4" pi	Plancher flottant



### Christine Brousseau

Courtier immobilier résidentiel et commercial

Via Capitale Sélect

Agence immobilière

Bur. : 418 627-3333

Cell.: 418 261-2680



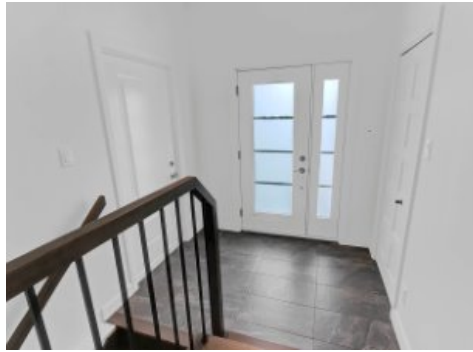
# 2175 RUE DU CRIBLE

LÉVIS (LES CHUTES-DE-LA-CHAUDIÈRE-OUEST), CHAUDIÈRE-APPALACHES, G6J 0L9 | N° 12394997

## Photos de la propriété



Façade



Hall d'entrée/Vestibule



Cuisine



Cuisine



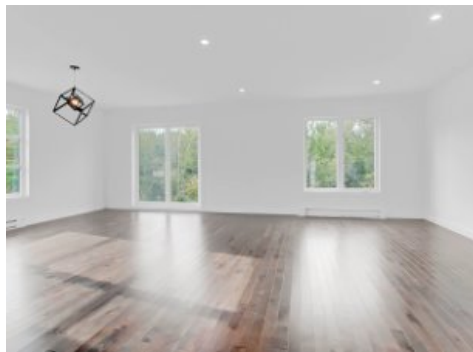
Cuisine



Salle à manger



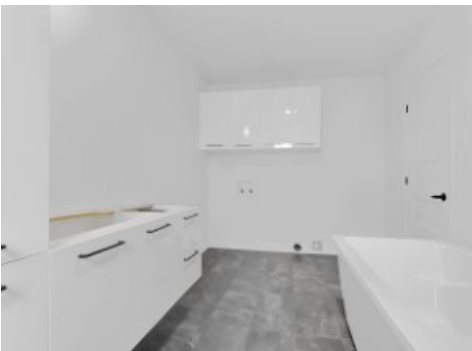
Salle à manger



Salon



Chambre à coucher



Salle de bains



Salle de bains



Chambre à coucher



### Christine Brousseau

Courtier immobilier résidentiel et commercial

Via Capitale Sélect

Agence immobilière

Bur. : 418 627-3333

Cell.: 418 261-2680