



# Fiche détaillée de la propriété

Maison de plain-pied | Chambre(s): 5 • Salle(s) de bain: 2



## 240 RUE DES MARGUERITES

DRUMMONDVILLE, CENTRE-DU-QUÉBEC, J2C 5Z1 | N° 12258071

## 249 000 \$

### Description

Située dans le golf, cette maison vous offre 3 chambres sur le même pallier idéal pour les familles. Un terrain intime avec une piscine hors-terre vous permettra de bien en profiter cet été! La proximité de la maison avec les services n'est pas à négliger. Le temps de déplacement sauvé, vous permettra de passer du bon temps avec vos proches.

### Addenda

Au RDC, vous avez une belle aire ouverte avec salon, cuisine et salle à manger. Un ilot central au centre de la cuisine permettra de faire la cuisine facilement. Les 3 chambres sur le même pallier sont un très gros point positif pour les familles. Une salle de bain complète avec bain et douche séparé. Au sous-sol, vous y retrouvez 2 autres chambres. Allez vous avoir besoin de votre bureau à domicile pour le télétravail? C'est possible ici! Tous les enfants pourront avoir leur chambre et en plus d'un bureau à la maison. Son extérieur est super appréciable également avec sa haie de cèdre et sa piscine hors-terre.

### Caractéristiques de la propriété

#### Évaluation et taxes

Bâtiment: 108 100 \$

Terrain: 55 800 \$

**Total: 163 900 \$**

Taxes municipales: 1 891,00 \$

Taxes scolaires: 162,00 \$

**Total: 2 053,00 \$**

#### Année de construction

1980

#### Dimensions

Dimensions du bâtiment: 12,18 m x 7,34 m

Superficie du terrain: 557,8 m<sup>2</sup>

Dimensions du terrain: 18,3 m x 30,48 m



**Eric Duperron  
Inc.**

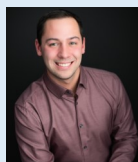
Courtier immobilier résidentiel et commercial

Via Capitale Platine

Agence immobilière

Bur. : 819 474-4111

Cell.: 819 469-2292



**Marc-Marc Benoit  
Inc.**

Courtier immobilier résidentiel et commercial  
agrégé DA

Via Capitale Platine

Agence immobilière

Bur. : 819 474-4111

Cell.: 819 473-5603



# 240 RUE DES MARGUERITES

DRUMMONDVILLE, CENTRE-DU-QUÉBEC, J2C 5Z1 | N° 12258071

## Bâtiment et intérieur de la propriété

### Mode de chauffage

Plinthes à convection, Plinthes électriques

### Énergie pour le chauffage

Électricité

### Équipement disponible

Installation aspirateur central, Climatiseur mural

### Foyers/poêles

Poêle à bois

### Sous-sol

6 pieds et plus, Totalement aménagé

### Toiture

Bardeaux d'asphalte

## Terrain et extérieur de la propriété

### Approvisionnement en eau

Municipalité

### Fondation

Béton coulé

### Piscine

Hors-terre

### Proximité

Golf, Piste cyclable

### Système d'égoûts

Municipal

### Aménagement du terrain

Terrain/cour bordé de haies

## Inclusion

Lustres, luminaires, stores, rideaux, pôles, îlot de cuisine, 3 bancs îlot de cuisine, air climatisé mural, aspirateur central et acc, piscine hors terre et accessoire, remise extérieur, lave vaisselle, Thermopompe de piscine(défectueux).

## Exclusion

Biens, meubles, effets personnels de la propriétaire, pergola extérieur.

## Plan éloigné

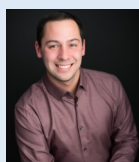


### Eric Duperron Inc.

Courtier immobilier résidentiel et commercial

Via Capitale Platine

Agence immobilière  
Bur. : 819 474-4111  
Cell.: 819 469-2292



### Marc-Marc Benoit Inc.

Courtier immobilier résidentiel et commercial  
agréé DA

Via Capitale Platine

Agence immobilière  
Bur. : 819 474-4111  
Cell.: 819 473-5603



# 240 RUE DES MARGUERITES

DRUMMONDVILLE, CENTRE-DU-QUÉBEC, J2C 5Z1 | N° 12258071

## Détails des pièces

Pièce	Niveau	Dimension	Couvre-sol
Hall d'entrée/Vestibule Description: et bois	Rez-de-chaussée	9'1" x 5'0" pi	Céramique
Salon	Rez-de-chaussée	11'6" x 10'9" pi	Bois
Salle à manger	Rez-de-chaussée	12'0" x 8'0" pi	Bois
Cuisine	Rez-de-chaussée	10'3" x 9'5" pi	Céramique
Chambre à coucher principale	Rez-de-chaussée	13'3" x 11'8" pi	Parqueterie
Chambre à coucher	Rez-de-chaussée	13'3" x 7'9" pi	Plancher flottant
Chambre à coucher	Rez-de-chaussée	11'0" x 8'5" pi	Plancher flottant
Salle de bains Description: Bain auto-masseur	Rez-de-chaussée	10'0" x 9'9" pi	Céramique
Salle familiale	Sous-sol	19'8" x 12'3" pi	Plancher flottant
Chambre à coucher	Sous-sol	12'8" x 9'4" pi	Plancher flottant
Chambre à coucher	Sous-sol	12'5" x 9'6" pi	Plancher flottant
Salle de bains	Sous-sol	8'8" x 8'8" pi	Couvre-sol souple
Rangement	Sous-sol	13'0" x 8'6" pi	Couvre-sol souple

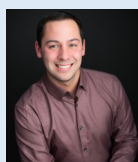


### Eric Duperron Inc.

Courtier immobilier résidentiel et commercial

Via Capitale Platine

Agence immobilière  
Bur. : 819 474-4111  
Cell.: 819 469-2292



### Marc-Marc Benoit Inc.

Courtier immobilier résidentiel et commercial  
agréé DA

Via Capitale Platine

Agence immobilière  
Bur. : 819 474-4111  
Cell.: 819 473-5603





# 240 RUE DES MARGUERITES

DRUMMONDVILLE, CENTRE-DU-QUÉBEC, J2C 5Z1 | N° 12258071

## Photos de la propriété



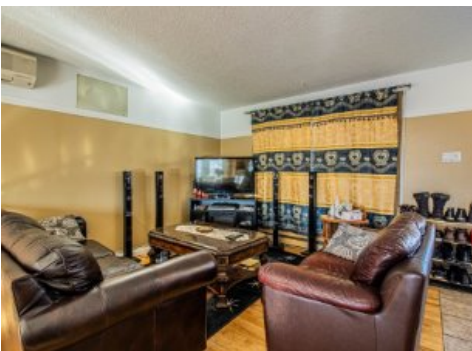
Façade



Façade



Hall d'entrée/Vestibule



Salon



Salle à manger



Vue d'ensemble



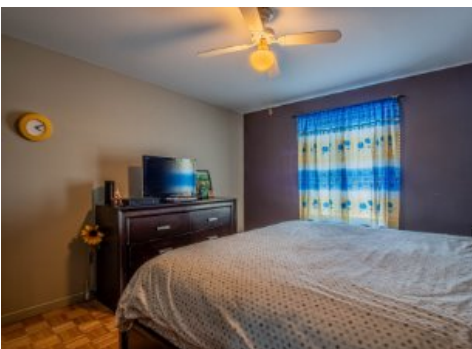
Cuisine



Vue d'ensemble



Chambre à coucher principale



Chambre à coucher principale



Chambre à coucher



Chambre à coucher

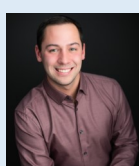


### Eric Duperron Inc.

Courtier immobilier résidentiel et commercial

Via Capitale Platine

Agence immobilière  
Bur. : 819 474-4111  
Cell.: 819 469-2292



### Marc-Marc Benoit Inc.

Courtier immobilier résidentiel et commercial  
agréé DA

Via Capitale Platine

Agence immobilière  
Bur. : 819 474-4111  
Cell.: 819 473-5603





# 240 RUE DES MARGUERITES

DRUMMONDVILLE, CENTRE-DU-QUÉBEC, J2C 5Z1 | N° 12258071



Salle de bains



Salle familiale



Salle familiale



Chambre à coucher



Chambre à coucher



Salle de bains



Face arrière



Extérieur



Remise

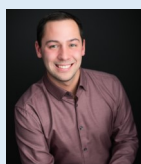


## Eric Duperron Inc.

Courtier immobilier résidentiel et commercial

Via Capitale Platine

Agence immobilière  
Bur. : 819 474-4111  
Cell.: 819 469-2292



## Marc-Marc Benoit Inc.

Courtier immobilier résidentiel et commercial  
agréé DA

Via Capitale Platine

Agence immobilière  
Bur. : 819 474-4111  
Cell.: 819 473-5603