



# Fiche détaillée de la propriété

Appartement / Condo | Chambre(s): 2 • Salle(s) de bain: 1



## 3499 CH. STE-FOY, APP. 101

## 279 900 \$

QUÉBEC (SAINTE-FOY/SILLERY/CAP-ROUGE), QUÉBEC VILLE ET BANLIEUES, G1X 0E2 | N° 12191408

### Description

Le secteur, wow! Magnifique condo à vendre au coeur de Ste-Foy, à proximité de tous les services. Avec son aire de vie spacieuse et son stationnement intérieur, il a tout pour plaire. Dans un secteur paisible et recherché. Coup de coeur assuré!

### Caractéristiques de la propriété

#### Évaluation et taxes

Bâtiment: 176 500 \$

Terrain: 24 500 \$

Total: 201 000 \$

Taxes municipales: 2 275,00 \$

Taxes scolaires: 198,00 \$

Total: 2 473,00 \$

#### Zonage

Résidentiel

#### Année de construction

2014

#### Dimensions

Superficie habitable: 1025 pc



#### Anthony St-St Courtier Immobilier Inc.

Société par actions d'un courtier immobilier résidentiel et commercial

Via Capitale Équipe

Agence immobilière  
Bur. : 418 624-4444



#### Katie St-St Courtier Immobilier Inc.

Courtier immobilier résidentiel et commercial

Via Capitale Équipe

Agence immobilière  
Bur. : 418 624-4444



# 3499 CH. STE-FOY, APP. 101

QUÉBEC (SAINTE-FOY/SILLERY/CAP-ROUGE), QUÉBEC VILLE ET BANLIEUES, G1X 0E2 | N° 12191408

## Bâtiment et intérieur de la propriété

### Armoires

Mélamine

### Équipement disponible

Échangeur d'air, Interphone, Porte de garage électrique

### Type de fenêtre

Manivelle

### Mode de chauffage

Plinthes électriques

### Fenêtres

PVC

### Toiture

Membrane élastomère

### Énergie pour le chauffage

Électricité

### Salle de bains/salle d'eau

Douche indépendante

## Terrain et extérieur de la propriété

### Allée

Asphalte

### Garage

Chauffé

### Stationnement (total)

Au garage (1)

### Approvisionnement en eau

Municipalité

### Proximité

Autoroute/Voie rapide, Cegep, Garderie/CPE, Hôpital, Parc-espace vert, Piste cyclable, École primaire, École secondaire, Ski de fond, Transport en commun, Université

### Système d'égoûts

Municipal

### Services disponibles

Détecteur d'incendie

### Revêtements

Fibrociment, Brique

### Topographie

Plat

## Inclusion

Lave-vaisselle, lingerie (salle de bain), stores sur mesure, pôles et rideaux, tabourets (3) de l'îlot

## Exclusion

Aucune

## Plan éloigné



### Anthony St-St Courtier Immobilier Inc.

Société par actions d'un courtier immobilier résidentiel et commercial

Via Capitale Équipe

Agence immobilière  
Bur. : 418 624-4444



### Katie St-St Courtier Immobilier Inc.

Courtier immobilier résidentiel et commercial

Via Capitale Équipe

Agence immobilière  
Bur. : 418 624-4444



# 3499 CH. STE-FOY, APP. 101

QUÉBEC (SAINTE-FOY/SILLERY/CAP-ROUGE), QUÉBEC VILLE ET BANLIEUES, G1X 0E2 | N° 12191408

## Détails des pièces

Pièce	Niveau	Dimension	Couvre-sol
Hall d'entrée/Vestibule	Rez-de-chaussée	4'0" x 8' pi	Céramique
Cuisine	Rez-de-chaussée	9'4" x 13'3" pi	Céramique
Salle à manger	Rez-de-chaussée	11'1" x 9'6" pi	Plancher flottant
Salon	Rez-de-chaussée	12'8" x 17' pi	Plancher flottant
Chambre à coucher principale	Rez-de-chaussée	10'9" x 11'2" pi	Plancher flottant
Chambre à coucher	Rez-de-chaussée	11' x 10' pi	Plancher flottant
Salle de bains	Rez-de-chaussée	4'9" x 15'5" pi	Céramique

## Frais et dépenses

Frais de copropriété	112 \$ / mois
Coût d'énergie	35 \$ / mois
<b>Total</b>	<b>1 764,00 \$ / année</b>



### Anthony St-St Courtier Immobilier Inc.

Société par actions d'un courtier immobilier résidentiel et commercial

Via Capitale Équipe

Agence immobilière  
Bur. : 418 624-4444



### Katie St-St Courtier Immobilier Inc.

Courtier immobilier résidentiel et commercial

Via Capitale Équipe

Agence immobilière  
Bur. : 418 624-4444



# 3499 CH. STE-FOY, APP. 101

QUÉBEC (SAINTE-FOY/SILLERY/CAP-ROUGE), QUÉBEC VILLE ET BANLIEUES, G1X 0E2 | N° 12191408

## Photos de la propriété



Façade



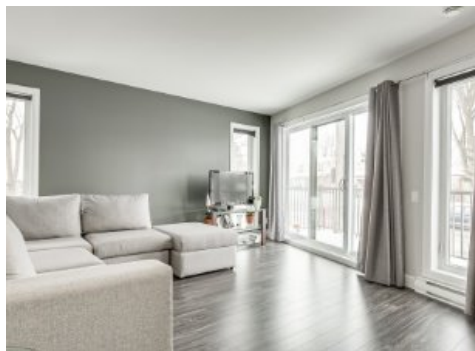
Façade



Hall d'entrée/Vestibule



Salon



Salon



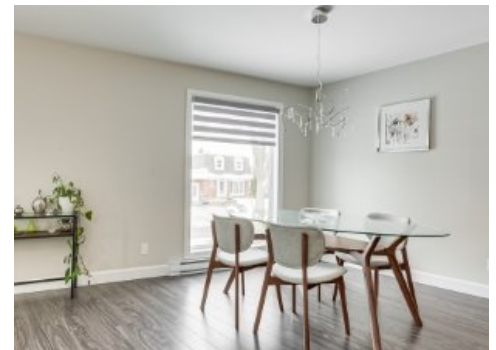
Vue d'ensemble



Vue d'ensemble



Salle à manger



Salle à manger



Vue d'ensemble



Cuisine



Cuisine



### Anthony St-St Courtier Immobilier Inc.

Société par actions d'un courtier immobilier résidentiel et commercial

Via Capitale Équipe

Agence immobilière  
Bur. : 418 624-4444



### Katie St-St Courtier Immobilier Inc.

Courtier immobilier résidentiel et commercial

Via Capitale Équipe

Agence immobilière  
Bur. : 418 624-4444



# 3499 CH. STE-FOY, APP. 101

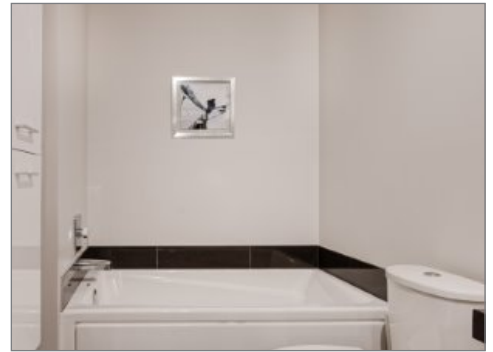
QUÉBEC (SAINTE-FOY/SILLERY/CAP-ROUGE), QUÉBEC VILLE ET BANLIEUES, G1X 0E2 | N° 12191408



Cuisine



Salle de bains



Salle de bains



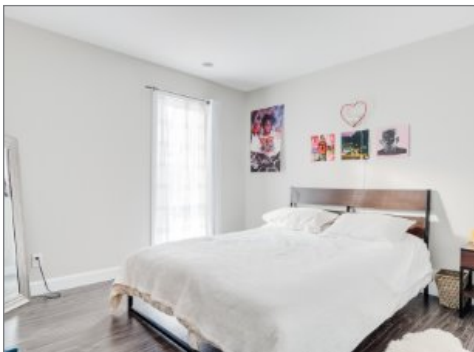
Salle de bains



Chambre à coucher principale



Chambre à coucher principale



Chambre à coucher



## Anthony St-St Courtier Immobilier Inc.

Société par actions d'un courtier immobilier résidentiel et commercial

Via Capitale Équipe

Agence immobilière  
Bur. : 418 624-4444



## Katie St-St Courtier Immobilier Inc.

Courtier immobilier résidentiel et commercial

Via Capitale Équipe

Agence immobilière  
Bur. : 418 624-4444