



# Fiche détaillée de la propriété

Maison de plain-pied | Chambre(s): 3 • Salle(s) de bain: 1



## 1034 RUE DU PARC

RIMOUSKI, BAS-SAINT-LAURENT, G5M 1L1 | N° 11754280

## 133 000 \$

### Description

Idéal pour première maison ! Grand terrain dans un secteur recherché, bon potentiel, 3 chambres à coucher, une salle de bain, grand salon. A qui la chance.

†Vendu sans garantie légale de qualité, aux risques et périls des acheteurs.

### Caractéristiques de la propriété

#### Évaluation et taxes

Bâtiment: 58 400 \$

Terrain: 61 100 \$

**Total: 119 500 \$**

Taxes municipales: 1 696,00 \$

Taxes scolaires: 101,00 \$

**Total: 1 797,00 \$**

#### Zonage

Résidentiel

#### Année de construction

1953

#### Dimensions

Superficie du terrain: 1142,3 m<sup>2</sup>

Dimensions du terrain: 25,93 m x 44,05 m



#### Joël Soucy

Courtier immobilier résidentiel

Via Capitale Horizon

Agence immobilière

Bur. : 418 724-4116

Cell.: 418 723-7803



#### Françoise Soucy

Courtier immobilier résidentiel et commercial

Via Capitale Horizon

Agence immobilière

Bur. : 418 723-7277

Cell.: 418 723-7277



# 1034 RUE DU PARC

RIMOUSKI, BAS-SAINT-LAURENT, G5M 1L1 | N° 11754280

## Bâtiment et intérieur de la propriété

### Armoires

Bois

### Fenêtres

Bois

### Toiture

Bardeaux d'asphalte

### Mode de chauffage

Plinthes électriques

### Salle de bains/salle d'eau

Douche indépendante

### Énergie pour le chauffage

Électricité

### Sous-sol

6 pieds et plus, fond en terre, Non aménagé

## Terrain et extérieur de la propriété

### Allée

Non pavée

### Revêtements

Amiante

### Topographie

En pente, Plat

### Approvisionnement en eau

Municipalité

### Stationnement (total)

Extérieur (3)

### Fondation

Fond en terre, Béton coulé

### Système d'égoûts

Municipal

## Inclusion

Lustres, stores, pôles, pompe de puisard du sous-sol, 1 déshumidificateur au sous-sol, remise.

## Exclusion

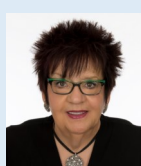
Effets personnels

## Plan éloigné



### Joël Soucy

Courtier immobilier résidentiel  
Via Capitale Horizon  
Agence immobilière  
Bur. : 418 724-4116  
Cell.: 418 723-7803



### Françoise Soucy

Courtier immobilier résidentiel et commercial  
Via Capitale Horizon  
Agence immobilière  
Bur. : 418 723-7277  
Cell.: 418 723-7277



# 1034 RUE DU PARC

RIMOUSKI, BAS-SAINT-LAURENT, G5M 1L1 | N° 11754280

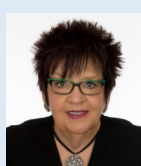
## Détails des pièces

Pièce	Niveau	Dimension	Couvre-sol
Cuisine	Rez-de-chaussée	11'3" x 9'5" pi	Couvre-sol souple
Salle à manger	Rez-de-chaussée	8'9" x 11'4" pi	Plancher flottant
Chambre à coucher	Rez-de-chaussée	7'1" x 8'5" pi	Couvre-sol souple
Chambre à coucher	Rez-de-chaussée	11'5" x 10'9" pi	Couvre-sol souple
Salle de bains	Rez-de-chaussée	6'6" x 6'11" pi	Céramique
Hall d'entrée/Vestibule	Rez-de-chaussée	5'4" x 4'2" pi	Couvre-sol souple
Salon	Rez-de-chaussée	11'2" x 14'4" pi	Couvre-sol souple
Chambre à coucher	Rez-de-chaussée	11'4" x 7'11" pi	Couvre-sol souple



### Joël Soucy

Courtier immobilier résidentiel  
Via Capitale Horizon  
Agence immobilière  
Bur. : 418 724-4116  
Cell.: 418 723-7803



### Françoise Soucy

Courtier immobilier résidentiel et commercial  
Via Capitale Horizon  
Agence immobilière  
Bur. : 418 723-7277  
Cell.: 418 723-7277