



Fiche détaillée de la propriété

Maison à étages | Chambre(s): 2 • Salle(s) de bain: 2



1241Z CH. DU SAULT

LÉVIS (LES CHUTES-DE-LA-CHAUDIÈRE-EST), CHAUDIÈRE-APPALACHES, G6W 2N2 | N° 11571789

429 900 \$

Description

UNITÉ DE COIN!!! Localisation de choix & une vue exceptionnelle sur les ponts!! Condo 15'x 45' sur 2 étages avec garage chauffé de 15'x 20'. Construction 2003. Il vous offre aussi 2 chambres à coucher, 2 salles de bains ainsi que 2 balcons 10'x 15' ayant LA VUE pour L'apéro!! Venez visiter!! :)

†Vendu sans garantie légale de qualité, aux risques et périls des acheteurs.

Caractéristiques de la propriété

Taxes municipales: 3 297,00 \$

Taxes scolaires: 333,00 \$

Total: 3 630,00 \$

Zonage

Résidentiel

Année de construction

2003

Dimensions

Superficie habitable: 1380 pc

Dimensions du bâtiment: 15,8 pi x 46,2 pi



Patrick Fournier

Courtier immobilier résidentiel

Via Capitale Sélect

Agence immobilière

Bur. : 418 627-3333

Cell.: 418 627-3333



1241Z CH. DU SAULT

LÉVIS (LES CHUTES-DE-LA-CHAUDIÈRE-EST), CHAUDIÈRE-APPALACHES, G6W 2N2 | N° 11571789

Bâtiment et intérieur de la propriété

Armoires

Mélamine

Équipement disponible

Échangeur d'air, Porte de garage électrique, Thermopompe murale

Sous-sol

Aucun sous-sol

Mode de chauffage

Plinthes électriques

Fenêtres

PVC

Type de fenêtre

Guillotine, Manivelle

Énergie pour le chauffage

Électricité

Salle de bains/salle d'eau

Douche indépendante

Toiture

Bardeaux d'asphalte, Tôle

Terrain et extérieur de la propriété

Allée

Asphalte

Proximité

Autoroute/Voie rapide, Cegep, Golf, Hôpital, Parc-espace vert, Piste cyclable, École primaire, Ski alpin, École secondaire, Ski de fond, Transport en commun, Université

Système d'égouts

Municipal

Approvisionnement en eau

Municipalité

Revêtements

Granulat (agrégat), Stuc

Topographie

En pente

Garage

Intégré

Stationnement (total)

Extérieur (1), Au garage (1)

Vue

Les ponts, Sur l'eau, Panoramique

Inclusion

Hotte, luminaires, thermopompe, auvent électrique, balayeuse centrale.

Exclusion

Effets personnels des occupants.

Plan éloigné



Patrick Fournier

Courtier immobilier résidentiel

Via Capitale Sélect

Agence immobilière

Bur. : 418 627-3333

Cell.: 418 627-3333



1241Z CH. DU SAULT

LÉVIS (LES CHUTES-DE-LA-CHAUDIÈRE-EST), CHAUDIÈRE-APPALACHES, G6W 2N2 | N° 11571789

Détails des pièces

Pièce	Niveau	Dimension	Couvre-sol
Cuisine	2	9'5" x 10'10" pi	Céramique
Salle à manger	2	13'8" x 15'8" pi	Bois
Salon	2	10'5" x 15'8" pi	Bois
Chambre à coucher	2	10'1" x 15'8" pi	Plancher flottant
Salle de bains	2	4'4" x 7'9" pi	Céramique
Rangement	2	4'6" x 7'1" pi	Céramique
Chambre à coucher	Rez-de-chaussée	11'1" x 15'8" pi	Plancher flottant
Penderie (Walk-in)	Rez-de-chaussée	4' x 9' pi	Plancher flottant
Salle de bains	Rez-de-chaussée	9' x 9' pi	Céramique
Autre	Rez-de-chaussée	15'9" x 18'9" pi	Béton

Frais et dépenses

Coût d'énergie	121 \$ / mois
Frais commun/Loyer de base	2 160 \$ / année
Total	3 612,00 \$ / année

Rénovations

Type	Année
Toit - revêtement	2016



Patrick Fournier

Courtier immobilier résidentiel

Via Capitale Sélect

Agence immobilière

Bur. : 418 627-3333

Cell.: 418 627-3333



1241Z CH. DU SAULT

LÉVIS (LES CHUTES-DE-LA-CHAUDIÈRE-EST), CHAUDIÈRE-APPALACHES, G6W 2N2 | N° 11571789

Photos de la propriété



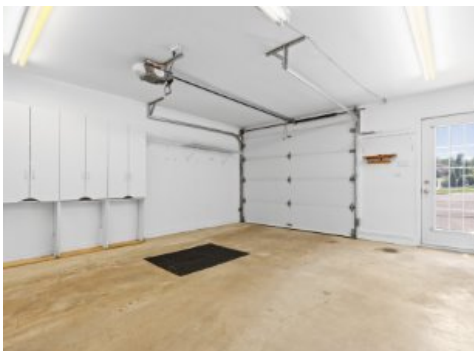
Salon



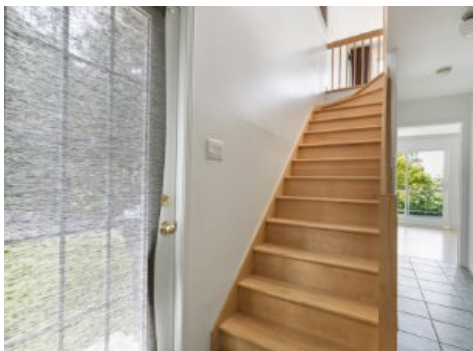
Façade



Garage



Garage



Escalier



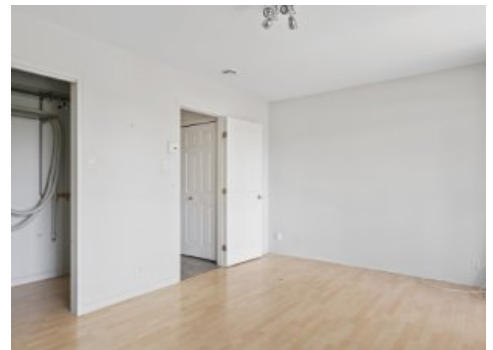
Salle de bains



Chambre à coucher principale



Chambre à coucher principale



Chambre à coucher principale



Penderie (Walk-in)



Balcon



Balcon



Patrick Fournier

Courtier immobilier résidentiel

Via Capitale Sélect

Agence immobilière

Bur. : 418 627-3333

Cell.: 418 627-3333



1241Z CH. DU SAULT

LÉVIS (LES CHUTES-DE-LA-CHAUDIÈRE-EST), CHAUDIÈRE-APPALACHES, G6W 2N2 | N° 11571789



Balcon



Cuisine



Cuisine



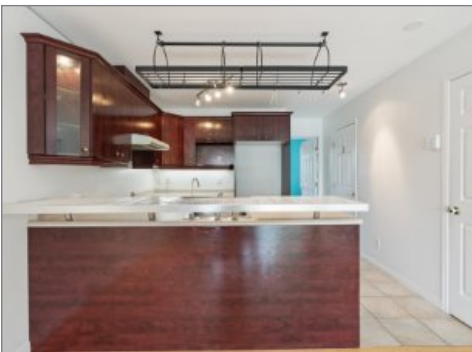
Cuisine



Salle à manger



Salle à manger



Cuisine



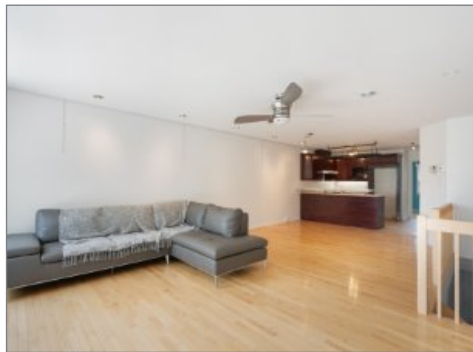
Salle à manger



Salon



Salon



Salon



Salon



Patrick Fournier

Courtier immobilier résidentiel

Via Capitale Sélect

Agence immobilière

Bur. : 418 627-3333

Cell.: 418 627-3333



1241Z CH. DU SAULT

LÉVIS (LES CHUTES-DE-LA-CHAUDIÈRE-EST), CHAUDIÈRE-APPALACHES, G6W 2N2 | N° 11571789



Chambre à coucher



Chambre à coucher



Rangement



Salle de bains



Balcon



Balcon



Balcon



Balcon



Vue sur l'eau



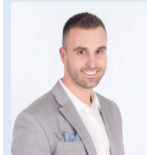
Vue sur l'eau



Balcon



Balcon



Patrick Fournier

Courtier immobilier résidentiel

Via Capitale Sélect

Agence immobilière

Bur. : 418 627-3333

Cell.: 418 627-3333



1241Z CH. DU SAULT

LÉVIS (LES CHUTES-DE-LA-CHAUDIÈRE-EST), CHAUDIÈRE-APPALACHES, G6W 2N2 | N° 11571789



Vue sur l'eau



Patrick Fournier

Courtier immobilier résidentiel

Via Capitale Sélect

Agence immobilière

Bur. : 418 627-3333

Cell.: 418 627-3333