



Fiche détaillée de la propriété

Location d'espace commercial/Bureau | Superficie du terrain: 461,98 m²



1050 BOUL. LAURIER E.

SAINT-HYACINTHE, MONTRÉGIE, J2T 1K1 | N° 11554395

12 \$/pc + TPS/TVQ

Description

Local situé au rez-de-chaussé, très bien situé, sur le Boul. Laurier.

Addenda

Les frais additionnelle sont: Taxe municipale non résidentielle, taxe d'assainissement des eaux, taxe scolaire.

Exclus du loyer : chauffage au gaz, électricité, assurance responsabilité et assurance de biens.

Indexation annuelle du coût de la vie.

Caractéristiques de la propriété

Évaluation et taxes

Bâtiment: 183 500 \$

Terrain: 76 300 \$

Total: 259 800 \$

Taxes municipales: 3 973,00 \$

Taxes scolaires: 229,00 \$

Total: 4 202,00 \$

Zonage

Commercial

Dimensions

Superficie du terrain: 461,98 m²

Dimensions du terrain: 18,49 m x 31,24 m



Pascal Milotte
Courtier Immobilier Inc.

Courtier immobilier résidentiel et commercial
agréé DA

Via Capitale Platine

Agence immobilière

Bur. : 450 768-2566

Cell.: 450 278-7291



Vanessa Vincent

Courtier immobilier résidentiel et commercial

Via Capitale Platine

Agence immobilière

Bur. : 450 768-2566

Cell.: 450 701-3026



Vincent Lainesse
Courtier Immobilier Inc.

Courtier immobilier résidentiel et commercial

Via Capitale Platine

Agence immobilière

Bur. : 450 768-2566

Cell.: 450 230-3264



1050 BOUL. LAURIER E.

SAINT-HYACINTHE, MONTÉRÉGIE, J2T 1K1 | N° 11554395

Bâtiment et intérieur de la propriété

Mode de chauffage

Air soufflé

Énergie pour le chauffage

Électricité, Gaz naturel

Équipement disponible

Climatiseur mural, Enseigne, Système d'alarme

Fenêtres

PVC

Sous-sol

6 pieds et plus, Entrée indépendante

Toiture

Bardeaux d'asphalte

Terrain et extérieur de la propriété

Allée

Asphalte

Approvisionnement en eau

Municipalité

Fondation

Béton coulé

Proximité

Autoroute/Voie rapide

Revêtements

Fibre pressée

Système d'égoûts

Municipal

Aménagement du terrain

Clôturé

Inclusion

Déneigement.

Exclusion

Taxe municipale non résidentielle, taxe d'assainissement des eaux, taxe scolaire. Exclus du loyer : chauffage au gaz, électricité, assurance responsabilité et assurance de biens. Indexation annuelle du coût de la vie.

Plan éloigné



Pascal Milotte Courtier Immobilier Inc.

Courtier immobilier résidentiel et commercial
agréé DA

Via Capitale Platine

Agence immobilière
Bur. : 450 768-2566
Cell.: 450 278-7291



Vanessa Vincent

Courtier immobilier résidentiel et commercial

Via Capitale Platine

Agence immobilière
Bur. : 450 768-2566
Cell.: 450 701-3026



Vincent Lainesse Courtier Immobilier Inc.

Courtier immobilier résidentiel et commercial

Via Capitale Platine

Agence immobilière
Bur. : 450 768-2566
Cell.: 450 230-3264



1050 BOUL. LAURIER E.

SAINT-HYACINTHE, MONTRÉGIE, J2T 1K1 | N° 11554395

Photos de la propriété



Façade



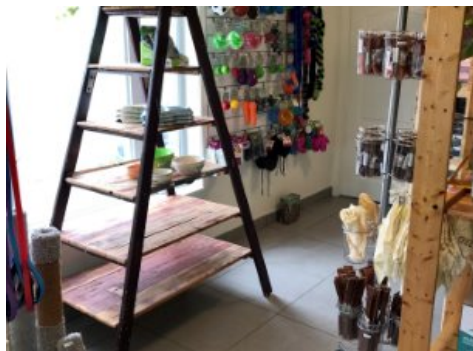
Intérieur



Intérieur



Intérieur



Intérieur



Intérieur



Intérieur



Intérieur



Intérieur



Intérieur



Intérieur



Pascal Milotte Courtier Immobilier Inc.

Courtier immobilier résidentiel et commercial
agréé DA

Via Capitale Platine
Agence immobilière
Bur. : 450 768-2566
Cell.: 450 278-7291



Vanessa Vincent

Courtier immobilier résidentiel et commercial
Via Capitale Platine
Agence immobilière
Bur. : 450 768-2566
Cell.: 450 701-3026



Vincent Lainesse Courtier Immobilier Inc.

Courtier immobilier résidentiel et commercial

Via Capitale Platine
Agence immobilière
Bur. : 450 768-2566
Cell.: 450 230-3264