



Fiche détaillée de la propriété

Bâtisse industrielle | Superficie du terrain: 1689,9 m²



58 RUE ST-PIERRE E.

VAL-BRILLANT, BAS-SAINT-LAURENT, G0J 3L0 | N° 11158664

74 000 \$ + TPS/TVQ

Description

Voici une propriété qui offre beaucoup d'opportunités. Garage municipal de Val-Brillant. Zonage résidentiel et commercial. Voir la grille des usages.

†Vendu sans garantie légale de qualité, aux risques et périls des acheteurs.

Caractéristiques de la propriété

Évaluation et taxes

Bâtiment: 55 000 \$

Terrain: 12 600 \$

Total: 67 600 \$

Taxes municipales: 1 791,00 \$

Taxes scolaires: 1,00 \$

Total: 1 792,00 \$

Zonage

Commercial

Année de construction

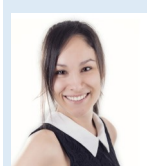
1933

Dimensions

Superficie du bâtiment: 248,8 m²

Superficie du terrain: 1689,9 m²

Largeur du terrain: 98,24 m



Geneviève Côté

Courtier immobilier résidentiel et commercial

Via Capitale Horizon

Agence immobilière

Bur. : 418 750-6135

Cell.: 418 750-6135



Jean-Philippe Lévesque

Courtier immobilier résidentiel

Via Capitale Horizon

Agence immobilière

Bur. : 418 724-4116

Cell.: 418 318-4164



58 RUE ST-PIERRE E.

VAL-BRILLANT, BAS-SAINT-LAURENT, G0J 3L0 | N° 11158664

Bâtiment et intérieur de la propriété

Énergie pour le chauffage

Mazout

Terrain et extérieur de la propriété

Approvisionnement en eau

Municipalité

Fondation

Béton coulé

Système d'égoûts

Municipal

Inclusion

Système de chauffage

Exclusion

Aucune

Plan éloigné



Détails des espaces à revenus

Type	Superficie totale
Commercial	248,8 m ²



Geneviève Côté

Courtier immobilier résidentiel et commercial

Via Capitale Horizon

Agence immobilière

Bur. : 418 750-6135

Cell.: 418 750-6135



Jean-Philippe Lévesque

Courtier immobilier résidentiel

Via Capitale Horizon

Agence immobilière

Bur. : 418 724-4116

Cell.: 418 318-4164