



Fiche détaillée de la propriété

Loft/Studio (Divise) | Chambre(s): 1 • Salle(s) de bain: 1



1085 RUE ST-ALEXANDRE, APP. 309

MONTRÉAL (VILLE-MARIE), MONTRÉAL, H2Z 1P4 | N° 10922363

1 685 \$/mois

Description

Superbe loft chic et contemporain dans le prestigieux immeuble Gillette, entièrement meublé, idéalement situé à quelques pas du métro Square Victoria, du Vieux-Montréal, du Palais des congrès... Très haut plafond, fenêtres surdimensionnées et béton exposé. Bail de 6 mois minimum. Enquête de crédit et références requises.

Caractéristiques de la propriété

Zonage

Résidentiel

Année de construction

1911

Dimensions

Superficie habitable: 635 pc



Kent Sanderson

Courtier immobilier résidentiel et commercial
Via Capitale du Mont-Royal
Agence immobilière
Bur. : 514 597-2121
Cell.: 514 710-6620



Stéphane Costa

Courtier immobilier résidentiel et commercial
Via Capitale du Mont-Royal
Agence immobilière
Bur. : 514 597-2121
Cell.: 514 770-6620



1085 RUE ST-ALEXANDRE, APP. 309

MONTRÉAL (VILLE-MARIE), MONTRÉAL, H2Z 1P4 | N° 10922363

Bâtiment et intérieur de la propriété

Mode de chauffage

Plinthes électriques

Énergie pour le chauffage

Électricité

Équipement disponible

Climatiseur central, Échangeur d'air, Interphone

Fenêtres

Aluminium

Sous-sol

Totalement aménagé

Terrain et extérieur de la propriété

Facilité d'accès

Ascenseur

Proximité

Autoroute/Voie rapide, Cegep, Hôpital, Parc-espace vert, Piste cyclable, Transport en commun, Université

Inclusion

Réfrigérateur, cuisinière, plaque de cuisson, lave-vaisselle, laveuse, sècheuse, stores, luminaires. L'appartement est entièrement meublé, équipé et décoré (voir liste d'inventaire).

Exclusion

cable/internet, électricité, service d'alarme

Plan éloigné



Kent Sanderson

Courtier immobilier résidentiel et commercial
Via Capitale du Mont-Royal
Agence immobilière
Bur. : 514 597-2121
Cell.: 514 710-6620



Stéphane Costa

Courtier immobilier résidentiel et commercial
Via Capitale du Mont-Royal
Agence immobilière
Bur. : 514 597-2121
Cell.: 514 770-6620



1085 RUE ST-ALEXANDRE, APP. 309

MONTRÉAL (VILLE-MARIE), MONTRÉAL, H2Z 1P4 | N° 10922363

Détails des pièces

Pièce	Niveau	Dimension	Couvre-sol
Hall d'entrée/Vestibule	3	9'4" x 5'1" pi	Bois
Salon Description: Chambre ouverte	3	19'0" x 17'10" pi	Bois
Cuisine	3	10'0" x 8'2" pi	Céramique
Salle de bains	3	9'3" x 5'5" pi	Céramique



Kent Sanderson

Courtier immobilier résidentiel et commercial
Via Capitale du Mont-Royal
Agence immobilière
Bur. : 514 597-2121
Cell.: 514 710-6620



Stéphane Costa

Courtier immobilier résidentiel et commercial
Via Capitale du Mont-Royal
Agence immobilière
Bur. : 514 597-2121
Cell.: 514 770-6620



1085 RUE ST-ALEXANDRE, APP. 309

MONTRÉAL (VILLE-MARIE), MONTRÉAL, H2Z 1P4 | N° 10922363

Photos de la propriété



Salon



Salon



Salon



Salon



Chambre à coucher principale



Intérieur



Cuisine



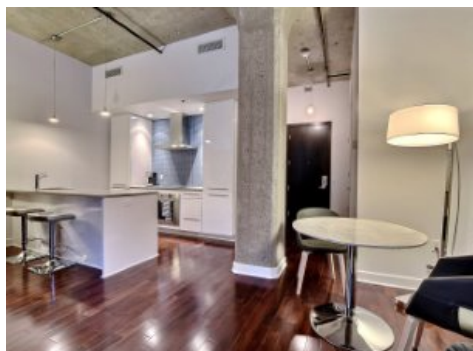
Cuisine



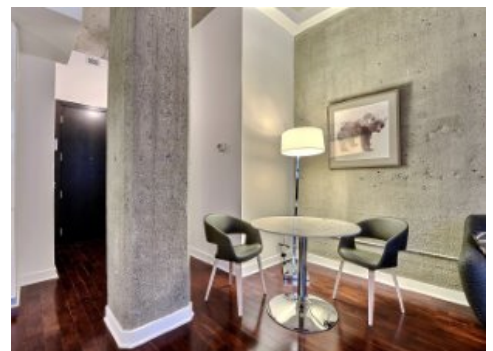
Cuisine



Cuisine



Salle à manger



Salle à manger



Kent Sanderson

Courtier immobilier résidentiel et commercial
Via Capitale du Mont-Royal
Agence immobilière
Bur. : 514 597-2121
Cell.: 514 710-6620



Stéphane Costa

Courtier immobilier résidentiel et commercial
Via Capitale du Mont-Royal
Agence immobilière
Bur. : 514 597-2121
Cell.: 514 770-6620

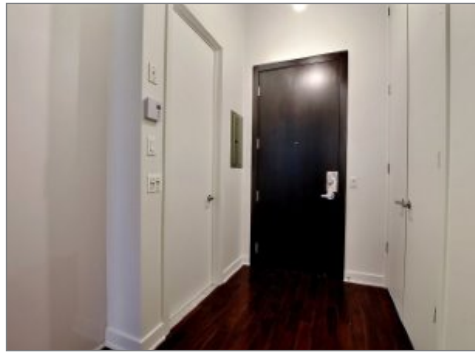


1085 RUE ST-ALEXANDRE, APP. 309

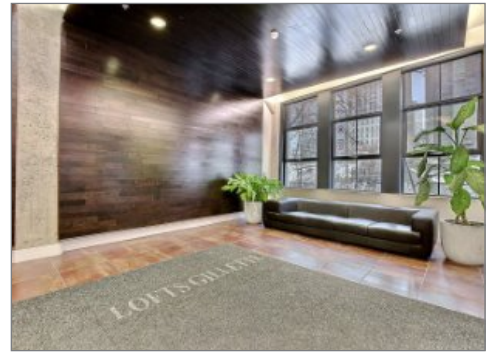
MONTRÉAL (VILLE-MARIE), MONTRÉAL, H2Z 1P4 | N° 10922363



Salle de bains



Intérieur



Hall d'entrée/Vestibule



Façade



Kent Sanderson

Courtier immobilier résidentiel et commercial
Via Capitale du Mont-Royal
Agence immobilière
Bur. : 514 597-2121
Cell.: 514 710-6620



Stéphane Costa

Courtier immobilier résidentiel et commercial
Via Capitale du Mont-Royal
Agence immobilière
Bur. : 514 597-2121
Cell.: 514 770-6620