



Fiche détaillée de la propriété

Vente d'entreprise | Dépanneur



260 RUE ST-ANDRÉ

GATINEAU (GATINEAU), OUTAOUAIS, J8P 4C8 | N° 10577758

50 000 \$ + TPS/TVQ

Description

Opportunité ! Dépanneur de quartier en pleine opération. Le local est loué à très bas prix 1000\$ + tx. Les lieux nécessitent un rafraichissement pour être à son plein potentiel. Partez en affaire à faible coût. Financement possible. Contactez-moi pour en savoir plus.

Addenda

Les petites épiceries de quartier gagnent de plus en plus en popularité. Cette entreprise demandera au futur propriétaire une réflexion sur la demande et les besoins des gens du quartier. Le secteur pourrait accueillir une épicerie spécialisée ou autre. À vous d'en juger.

Caractéristiques de la propriété

Évaluation et taxes

Bâtiment: 162 200 \$

Terrain: 83 200 \$

Total: 245 400 \$

Taxes municipales: 5 946,00 \$

Taxes scolaires: 229,00 \$

Total: 6 175,00 \$

Zonage

Commercial

Année de construction

1930

Dimensions

Superficie du bâtiment: 177 m²

Superficie du terrain: 508,6 m²

Dimensions du terrain: 18,42 m x 27,61 m



Martine Gélineau

Courtier immobilier résidentiel et commercial

Via Capitale Diamant

Agence immobilière

Bur. : 819 243-1313

Cell.: 613 606-4929



260 RUE ST-ANDRÉ

GATINEAU (GATINEAU), OUTAOUAIS, J8P 4C8 | N° 10577758

Bâtiment et intérieur de la propriété

Mode de chauffage

radiateur électrique

Énergie pour le chauffage

Électricité

Équipement disponible

Climatiseur mural

Toiture

Bardeaux d'asphalte

Terrain et extérieur de la propriété

Approvisionnement en eau

Municipalité

Proximité

Transport en commun

Revêtements

Stuc

Système d'égouts

Municipal

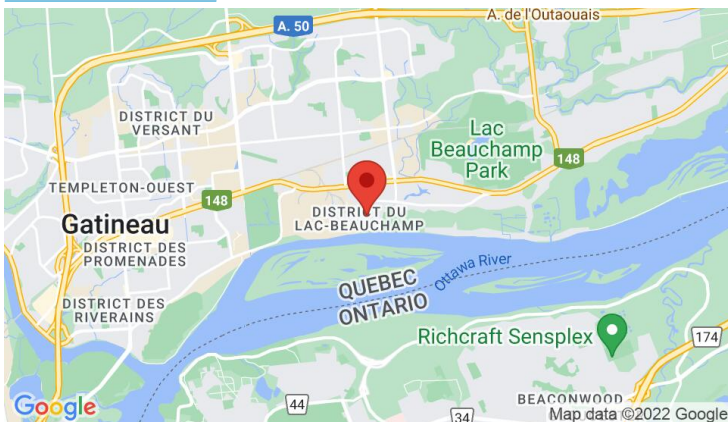
Inclusion

air climatisé, tablettes, caisse enregistreuse, comptoir, petit congélateur

Exclusion

machine à loterie, réfrigérateur à crème glacée (popsicle), machine à slush puppie, réfrigérateur pepsi, inventaire

Plan éloigné



Martine Gélneau

Courtier immobilier résidentiel et commercial

Via Capitale Diamant

Agence immobilière

Bur. : 819 243-1313

Cell.: 613 606-4929



260 RUE ST-ANDRÉ

GATINEAU (GATINEAU), OUTAOUAIS, J8P 4C8 | N° 10577758

Photos de la propriété



Façade



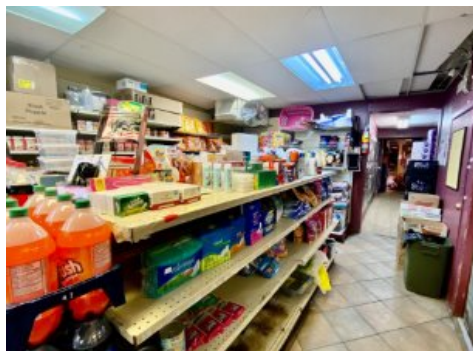
Entrée extérieure



Entrepôt



Commerce



Commerce



Commerce



Commerce



Commerce



Façade



Martine Gélineau

Courtier immobilier résidentiel et commercial

Via Capitale Diamant

Agence immobilière

Bur. : 819 243-1313

Cell.: 613 606-4929