



Fiche détaillée de la propriété

Maison à étages | Chambre(s): 4 • Salle(s) de bain: 2 • Salle(s) d'eau: 1



14Z PLACE BOULAY

SAINT-BASILE-LE-GRAND, MONTÉRÉGIE, J3N 0C6 | N° 10193557

749 000 \$

Description

Magnifique maison moderne et luxueuse dans un secteur de choix. Plafond 9 pied au rez-de-chaussée avec garage. Terrasse intime et sans entretien. Quatre chambres à coucher, deux salles de bain. Dalle structurale avec grand rangement. Le tout un chauffage à air soufflé avec climatisation centrale pour votre confort. Le seul projet à côté de la montagne et du train de banlieue. Une visite vous charmera!

Caractéristiques de la propriété

Évaluation et taxes

Bâtiment: 395 500 \$

Terrain: 91 000 \$

Total: 486 500 \$

Taxes municipales: 1 331,00 \$

Taxes scolaires: 312,00 \$

Total: 1 643,00 \$

Zonage

Résidentiel

Année de construction

2020

Dimensions

Superficie habitable: 1595 pc

Dimensions du bâtiment: 19 pi x 46 pi

Superficie du terrain: 2540 pc



Daniel Messier Courtier Inc.

Société par actions d'un courtier immobilier résidentiel

Via Capitale Platine

Agence immobilière

Bur. : 450 467-1211

Cell.: 514 967-2395



Giovanni Marte Inc.

Société par actions d'un courtier immobilier résidentiel et commercial

Via Capitale Platine

Agence immobilière

Bur. : 450 467-1211

Cell.: 514 346-5688



14Z PLACE BOULAY

SAINT-BASILE-LE-GRAND, MONTÉRÉGIE, J3N 0C6 | N° 10193557

Bâtiment et intérieur de la propriété

Armoires

Mélangine

Fenêtres

PVC

Sous-sol

6 pieds et plus, Totalement aménagé, Vide sanitaire

Mode de chauffage

Air soufflé

Foyers/poêles

Électrique

Type de fenêtre

Manivelle

Équipement disponible

Installation aspirateur central, Climatiseur central, Échangeur d'air, Porte de garage électrique

Salle de bains/salle d'eau

Douche indépendante

Toiture

Membrane élastomère

Terrain et extérieur de la propriété

Allée

Asphalte

Garage

Intégré, Simple largeur

Stationnement (total)

Extérieur (1), Au garage (1)

Topographie

Plat

Approvisionnement en eau

Municipalité

Proximité

Autoroute/Voie rapide, Garderie/CPE, Golf, Parc-espace vert, Piste cyclable, École primaire, Ski alpin, École secondaire, Ski de fond, Transport en commun

Système d'égouts

Municipal

Vue

Sur la montagne

Fondation

Béton coulé

Revêtements

Fibro-ciment, Brique

Aménagement du terrain

Terrain/cour bordé de haies

Inclusion

Fixtures, pôles et rideaux, stores, aspirateur central, frigo, cuisinière, lave-vaisselle, micro-onde, laveuse et sècheuse.

Exclusion

Aucune

Plan éloigné



Daniel Messier Courtier Inc.

Société par actions d'un courtier immobilier résidentiel

Via Capitale Platine

Agence immobilière
Bur. : 450 467-1211
Cell.: 514 967-2395



Giovanni Marte Inc.

Société par actions d'un courtier immobilier résidentiel et commercial

Via Capitale Platine

Agence immobilière
Bur. : 450 467-1211
Cell.: 514 346-5688



14Z PLACE BOULAY

SAINT-BASILE-LE-GRAND, MONTÉRÉGIE, J3N 0C6 | N° 10193557

Détails des pièces

Pièce	Niveau	Dimension	Couvre-sol
Cuisine	Rez-de-chaussée	11'3" x 8'7" pi	Céramique
Salle à manger	Rez-de-chaussée	15'10" x 9'6" pi	Bois
Salon	Rez-de-chaussée	15'10" x 9'6" pi	Bois
Salle d'eau	Rez-de-chaussée	6'4" x 3' pi	Céramique
Chambre à coucher principale	2	15'9" x 13' pi	Bois
Chambre à coucher	2	14'5" x 8'10" pi	Bois
Chambre à coucher	2	9'4" x 10' pi	Bois
Salle de bains	2	10'6" x 8'4" pi	Céramique
Salle de lavage	2	5'2" x 7' pi	Céramique
Salle familiale	Sous-sol	19' x 9'2" pi	Plancher flottant
Chambre à coucher	Sous-sol	9'6" x 11'3" pi	Plancher flottant
Salle de bains	Sous-sol	5'1" x 9'3" pi	Céramique
Rangement	Sous-sol	20' x 10'7" pi	Béton

Frais et dépenses

Frais commun/Loyer de base 1 440 \$ / année



Daniel Messier Courtier Inc.

Société par actions d'un courtier immobilier résidentiel

Via Capitale Platine

Agence immobilière
Bur. : 450 467-1211
Cell.: 514 967-2395



Giovanni Marte Inc.

Société par actions d'un courtier immobilier résidentiel et commercial

Via Capitale Platine

Agence immobilière
Bur. : 450 467-1211
Cell.: 514 346-5688



14Z PLACE BOULAY

SAINT-BASILE-LE-GRAND, MONTÉRÉGIE, J3N 0C6 | N° 10193557

Photos de la propriété



Intérieur



Salon



Salon



Intérieur



Cuisine



Cuisine



Salle à manger



Intérieur



Cuisine



Cuisine



Intérieur



Intérieur



Daniel Messier Courtier Inc.

Société par actions d'un courtier immobilier résidentiel

Via Capitale Platine

Agence immobilière
Bur. : 450 467-1211
Cell.: 514 967-2395



Giovanni Marte Inc.

Société par actions d'un courtier immobilier résidentiel et commercial

Via Capitale Platine

Agence immobilière
Bur. : 450 467-1211
Cell.: 514 346-5688

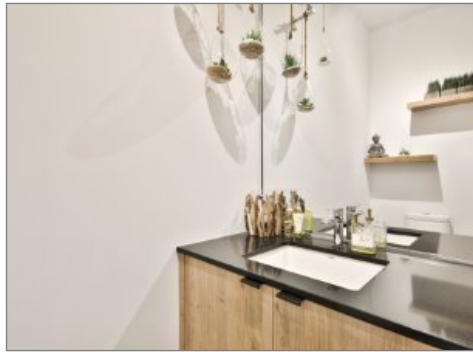


14Z PLACE BOULAY

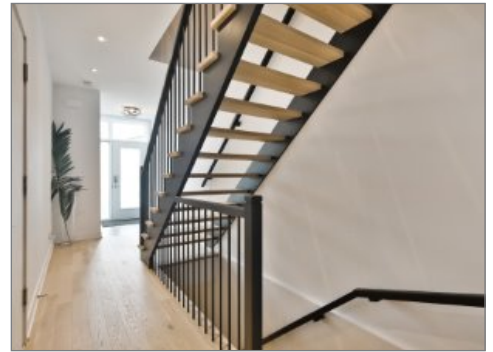
SAINT-BASILE-LE-GRAND, MONTÉRÉGIE, J3N 0C6 | N° 10193557



Cuisine



Salle d'eau



Hall d'entrée/Vestibule



Escalier



Salle de bains



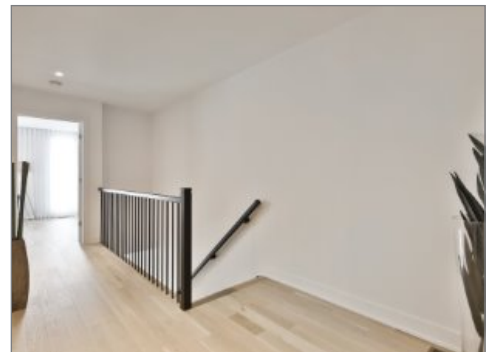
Salle de bains



Chambre à coucher



Chambre à coucher



Corridor



Salle de lavage



Chambre à coucher principale



Chambre à coucher principale



Daniel Messier Courtier Inc.

Société par actions d'un courtier immobilier résidentiel

Via Capitale Platine

Agence immobilière
Bur. : 450 467-1211
Cell.: 514 967-2395



Giovanni Marte Inc.

Société par actions d'un courtier immobilier résidentiel et commercial

Via Capitale Platine

Agence immobilière
Bur. : 450 467-1211
Cell.: 514 346-5688



14Z PLACE BOULAY

SAINT-BASILE-LE-GRAND, MONTÉRÉGIE, J3N 0C6 | N° 10193557



Chambre à coucher principale



Chambre à coucher principale



Salle familiale



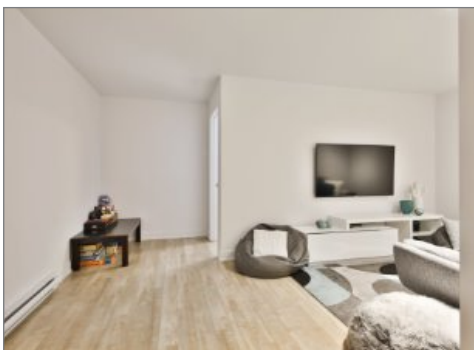
Chambre à coucher



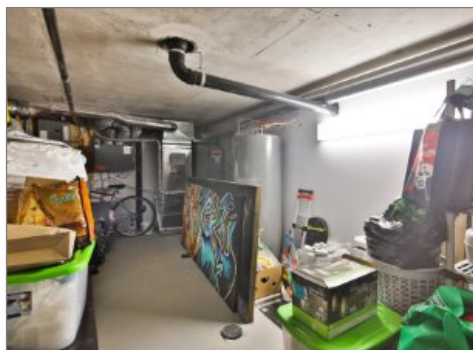
Chambre à coucher



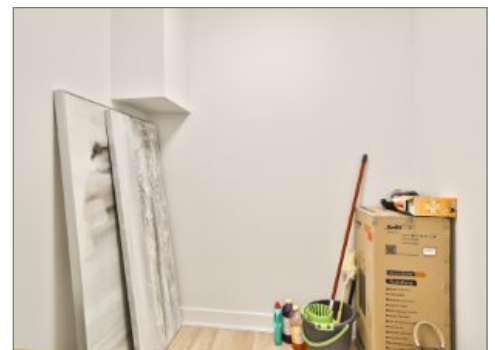
Salle de bains



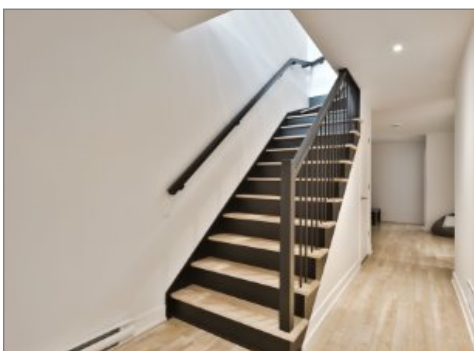
Salle familiale



Rangement



Rangement



Escalier



Terrasse



Terrasse



Daniel Messier Courtier Inc.

Société par actions d'un courtier immobilier résidentiel

Via Capitale Platine

Agence immobilière
Bur. : 450 467-1211
Cell.: 514 967-2395



Giovanni Marte Inc.

Société par actions d'un courtier immobilier résidentiel et commercial

Via Capitale Platine

Agence immobilière
Bur. : 450 467-1211
Cell.: 514 346-5688



14Z PLACE BOULAY

SAINT-BASILE-LE-GRAND, MONTÉRÉGIE, J3N 0C6 | N° 10193557



Terrasse



Façade



Daniel Messier
Courtier Inc.

Société par actions d'un courtier immobilier résidentiel

Via Capitale Platine

Agence immobilière
Bur. : 450 467-1211
Cell.: 514 967-2395



Giovanni Marte
Inc.

Société par actions d'un courtier immobilier résidentiel et commercial

Via Capitale Platine

Agence immobilière
Bur. : 450 467-1211
Cell.: 514 346-5688